

Pompa ciepła solanka/woda

Znak zamówieniowy: SI 9TE

Miejsce ustawienia: wewnątrz

Max. temperatura dopływu 58 °C

Obudowa z powłoką proszkową

Grzewcza pompa ciepła do ustawienia wewnętrznego z integrowanym regulatorem WPM 2007 plus i elementem obsługi, który można również użyć jako zdalne sterowanie kablowe za pomocą zestawu montażu ściennego (dodatkowe wyposażenie specjalne). Wielostronne możliwości przyłączenia solanki i ogrzewania na tylnej ścianie urządzenia. Wyciszona przez izolowaną metalową obudowę i podwójne odsprężenie wibracji sprężarki; ekonomizer dla wysokich wskaźników mocy. Uniwersalna budowa z opcjonalnym przygotowaniem ciepłej wody i możliwością rozszerzenia na:

- biwalentny lub regeneracyjnie biwalentny tryb pracy

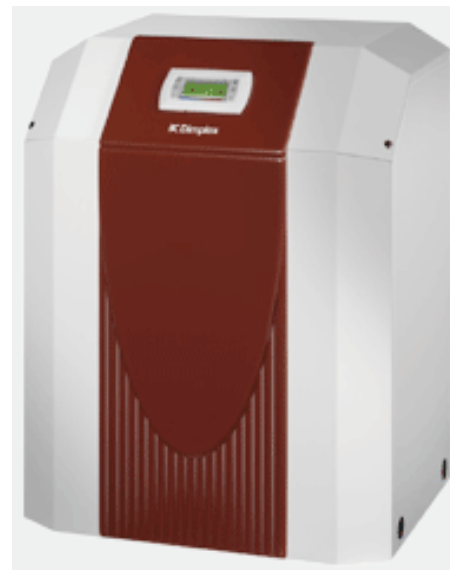
- system rozdziału z niemieszonym lub mieszanym obiegiem grzewczym.

Rozruszniki do łagodnego rozruchu i integrowany stycznik przeciążeniowy dla

pompy obiegowej solanki; czujnik zewnętrzny (standard NTC-2), filtr

zanieczyszczeń obiegu solanki w zakresie dostawy. Akcesoria solanki i rozdzielacz obiegu solanki należy zamówić oddzielnie.

Pompa ciepła odpowiada obowiązującym normom i przepisom bezpieczeństwa oraz technicznym warunkom podłączenia zakładów energetycznych i jest kontrolowana zgodnie z VDE.



Dane techniczne SI 9TE

Dimplex Pompa ciepła solanka/woda (niskotemperaturowe)

Znak zamówieniowy	SI 9TE	
Ustawienie / Kolor	wewnątrz / biały (podobny do RAL 9003)	
Maksymalna temperatura wejściowa	58 °C	
Granice eksploatacyjne temperatur solanki	-5 °C do 25 °C	
Moc cieplna/wskaźnik mocy przy B0/W50*	kW/-	9,00 / 3,10
Moc cieplna/wskaźnik mocy przy B0/W35*	kW/-	9,20 / 4,40
Znamionowy pobór mocy elektrycznej przy B0/W35	kW	2,00
Czynnik chłodniczy R407C	kg	1,60
Zdolność przepustowa powietrza (źródło ciepła) przy wew. różnicy ciśnień	m ³ /h / Pa	2.3 / 25000
Natężenie przepływu wody grzewczej przy wew. różnicy ciśnień	m ³ /h / Pa	0.75 / 2300
Wymiary (szer. x gł. x wys.)**	mm	650 x 462 x 805
Ciężar (łącznie z opakowaniem)	kg	118
Napięcie sterujące	V	230
Napięcie obciążenia		3/PE~400V, 50 Hz
Prąd rozruchowy z rozrusznikiem dla łagodnego rozruchu	A	15 SA
Bezpiecznik	A	16
Przyłącza urządzeń ogrzewania		1 1/4"
Przyłącza urządzeń źródła ciepła		1 1/4"

* Przy tym oznacza np.: B0/W35: Temperatura źródła ciepła 0 °C, temperatura wyjściowa ciepła 35 °C.

** Proszę uwzględnić, że potrzebne będzie dodatkowe miejsce dla przyłączenia rur, obsługi i konserwacji.