

System Atomic, w połączeniu z odpowiednimi adaptorami, umożliwia zastosowanie poniższych klawiszy przełączników światła:

Atomic
Atomic Inlet System



Atomic[®]
Atomic Inlet System

B.
Berker tark valik.

B kwadrat



biały, kremowy, aluminium, antracyt



Adaptor
(AA/BK)

Modul



biały, kremowy, aluminium



Adaptor
(AA/BK)

Schneider
Electric

Sedna



biały, kremowy, aluminium



Adaptor
(AA/SS)

Unica



biel polarna, piaskowy, szary alabaster



Adaptor
(AA/SU)

legrand

Celiane



biały, piaskowy, kakaowy, szary



Adaptor
(AA/LC)

Valena

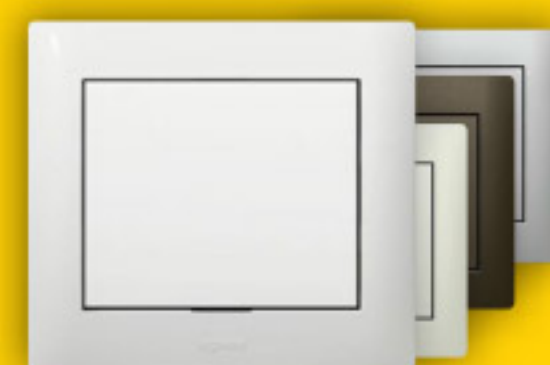


biały, kremowy, aluminium



Adaptor
(AA/LVS)

Sistena



arctic, pearl, choco, metallic



Adaptor
(AA/LVS)

VIMAR
energia positiva

Plana



biały, kość słoniowa, srebrny, czarny, drewno makore



Adaptor
(AA/VP)

Idea



biały, czarny, kremowy, drewno makore



Adaptor
(AA/VI)

Eikon



reflex biały, reflex grafit



Adaptor
(AA/VE)

Atomic[®] = Nowe możliwości!

B.
Berker tark valik.

Schneider
Electric

legrand

VIMAR
energia positiva



Pełna oferta dostępnych elementów systemu Atomic u Twojego Dostawcy



TERAZ WSZYSTKIE PRZEŁĄCZNIKI I GNIAZDA SSĄCE W TWOIM DOMU BĘDĄ WYGLĄDĄĆ TAK SAMO :)



Atomic® Blue

Instalacja niebieska ø50mm

Atomic® White

Instalacja biała ø51mm



System Gniazda Atomic

System ten umożliwia zastosowanie wybranego klawisza przełącznika światła (Berker, Legrand, Vimar, Schneider itp.) jako frontu gniazda ssącego.

Gniazdo **Atomic** (cz. A) łączymy z wybranym klawiszem przełącznika światła (cz. C) przy pomocy odpowiedniego adaptora (cz. B).

Dzięki systemowi **Atomic** wszystkie przełączniki światła i gniazda ssące odkurzacza centralnego w budynku wyglądają tak samo :)

Oferta systemu **Atomic** jest sukcesywnie wzbogacana o nowe adaptory kolejnych modeli klawiszy przełączników światła. Daje to nieograniczone możliwości doboru frontów gniazdek odkurzacza centralnego w **Twoim domu!**



Gniazdo ssące Atomic Blue (MA-0020)

Adaptor gniazda Atomic

Klawisz przełącznika światła (przykład)



Gniazdo ssące Atomic White (AW01/W)

Adaptor gniazda Atomic

Klawisz przełącznika światła (przykład)

Elementy montażowe stosowane w systemie gniazda Atomic Blue.



Przedłużka gniazda (MA-0011)

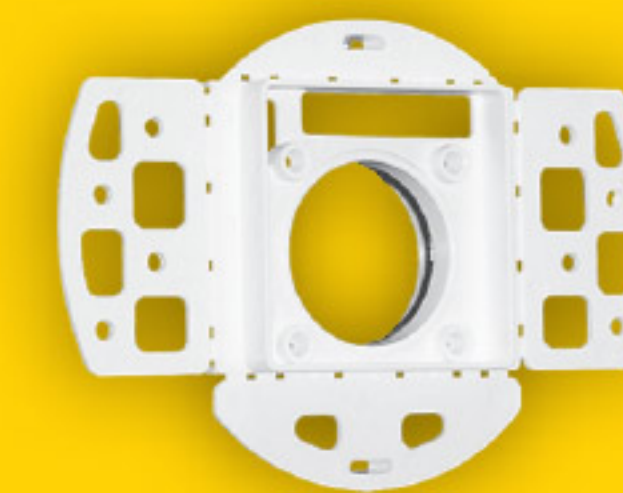


Puszka gniazda Atomic Blue (MA-0010)

Elementy montażowe stosowane w systemie gniazda Atomic White.



Przedłużka gniazda (ZIC025)



Płytkę montażową Universal (ZIC001)

Niezwykle proste dostosowanie klawisza przełącznika światła odbywa się za pomocą odpowiedniego adaptora, który łączymy z gniazdem Atomic.



System gniazda Atomic posiada patent.

