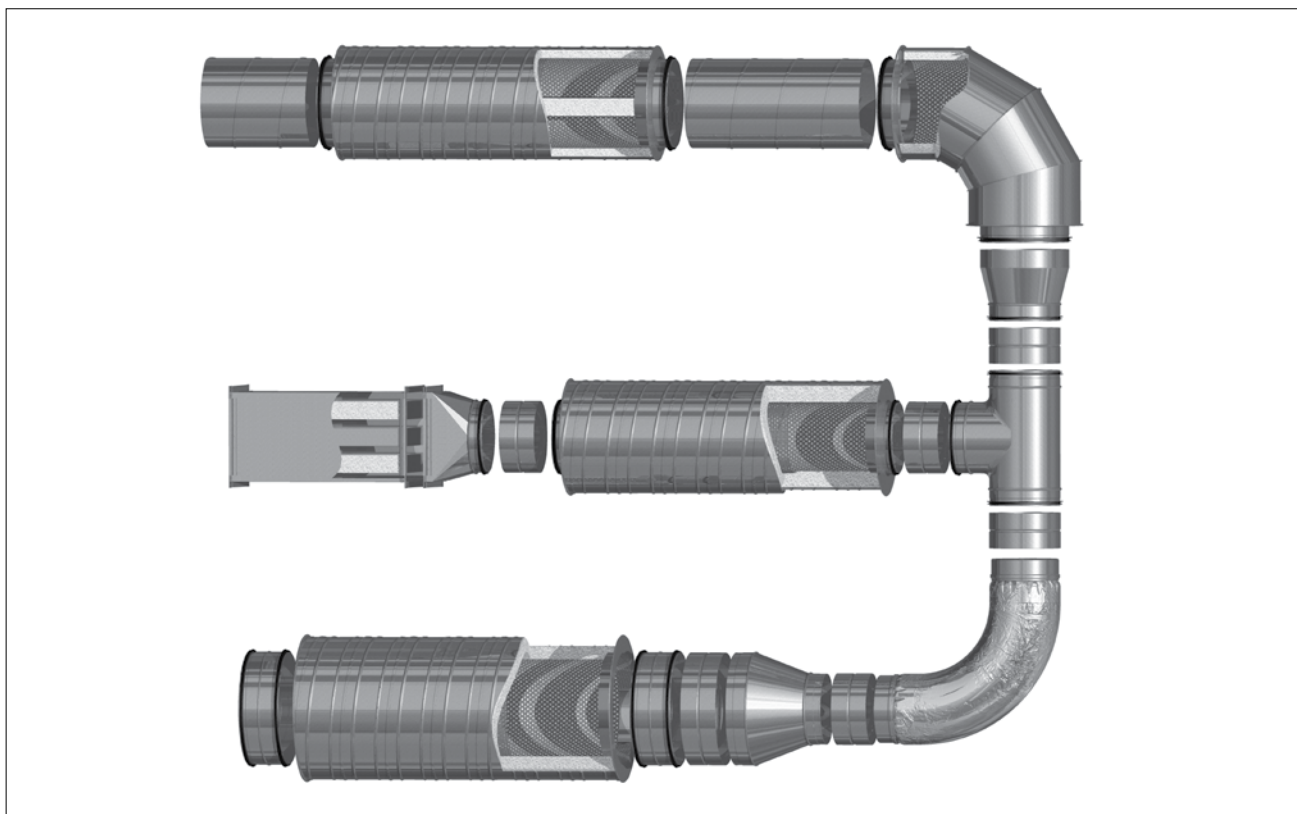


Tłumiki

Producent zastrzega sobie prawo do dokonywania zmian w wymiarach i danych technicznych produktów ze względu na ciągłe ich doskonalenie



O systemie

Tłumiki wspólnie z kanałami i kształtkami tworzą kompletny system elementów rurociągu wentylacyjnego. Dzięki szerokiemu wachlarzowi możliwe jest zastosowanie ich niemalże w każdych warunkach.

Wymiary

Wszystkie tłumiki okrągłe mają średnice zgodne z wymiarami okrągłego zestawu kształtek SPIRAL®system. W przypadku wymiarów tłumików prostokątnych dostosowywane są one każdorazowo do wielkości kanałów i kształtek. Pozostałe wielkości bazują na tabelach i informacjach przedstawionych w karcie katalogowej danego elementu.

Instrukcja montażu

Tłumiki okrągłe montowane są za pomocą wkrętów samowiercących, lub nitów zrywalnych w część kanału, w który wsunięty jest kołnierz łączący. Wszystkie elementy o średnicy większej niż 315 mm wykonywane są mufowo i do połączenia z kanałami, wymagają zamówienia dodatkowo dwóch nypli. Tłumiki prostokątne montowane są za pomocą śrub przy narożnikach stalowych oraz przy pomocy klamry KLQ spinającej dwie ramki kołnierzowe.

Korzyści stosowania

Tłumiki ograniczają hałas w rurociągach wentylacyjnych, powstały przez takie urządzenia jak wentylatory, centrale, jak również odgłosy wydobywające się z poszczególnych pomieszczeń. Dzięki estetycznemu wykonaniu i spójności z pozostałymi częściami systemu wentylacyjnego, tłumiki mogą być również montowane w widocznych miejscach.

Oznakowanie

Wyroby firmy ALNOR oznaczane są znakiem budowlanym, oraz kodem towaru zgodnym ze specyfikacją techniczną zawartą w niniejszym katalogu.



Tłumiki SIL posiadają aprobatę SITAC na klasę szczelności D.



Tłumiki SIL-50 w zakresie średnic od 80 do 800 oraz tłumiki SQLL-25 w zakresie średnic od 100 do 630 posiadają certyfikat TUV nr: TM 61000133.001



Tłumiki akustyczne okrągłe SPIRAL®system posiadają atest higieniczny wykonane są z blachy ocynkowanej HK/B/0867/01/2009.

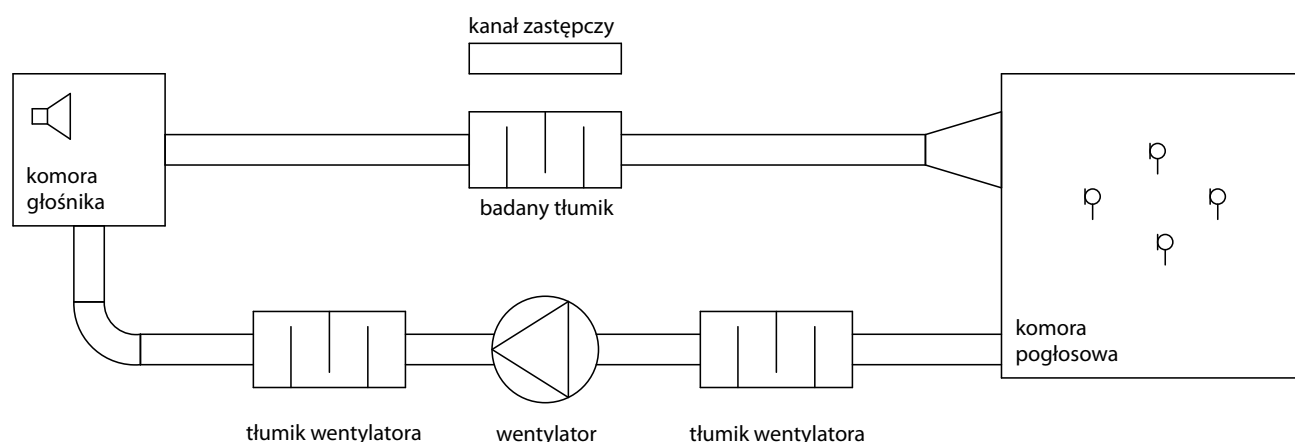
Tłumiki akustyczne prostokątne posiadają atest higieniczny
a) wykonane z blachy ocynkowanej HK/B/0100/02/2009
b) wykonane z blachy kwasoodpornej HK/B/0101/01/2009

Metoda pomiaru

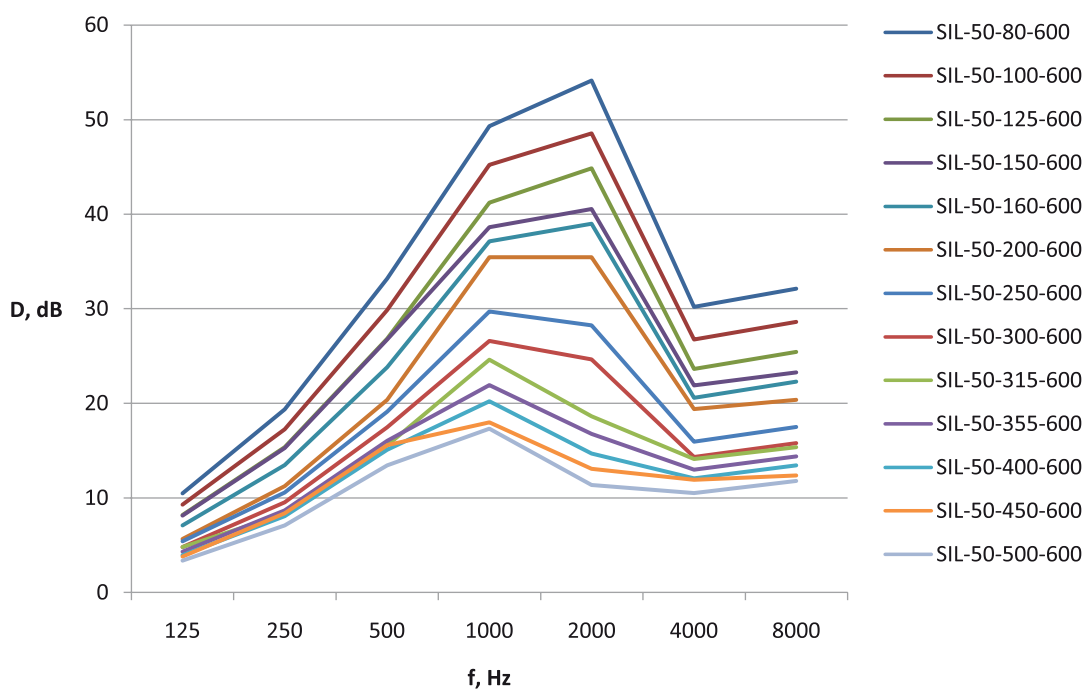
Wybrane tłumiki akustyczne okrągłe SPIRAL®system zostały przebadane w Instytucie Energetyki - Instytut Badawczy - Oddział Techniki Ciepłej „ITC” w Łodzi.

Została zastosowana metoda pomiaru w komorze pogłosowej zgodna z normami PN-EN ISO 7235:2009 „Akustyka. Metody laboratoryjne pomiaru tłumików kanałowych oraz elementów końcowych. Tłumienie wtrącenia, hałas przepływu i strata ciśnienia całkowitego” oraz PN-EN ISO 3741:2010 „Akustyka. Wyznaczanie poziomów mocy akustycznej źródeł hałasu na podstawie pomiarów ciśnienia akustycznego. Metody dokładne w komorach pogłosowych.”

Poniżej przedstawiono schemat pomiarowy:



Na wykresie poniżej przedstawiono parametry tłumienia dla wybranych tłumików SIL-50 o różnych średnicach i tej samej długości.



Tłumiki akustyczne okrągłe

SIL/SIBL/SIRL/SIBRL/SIBOL/SIBROL

[Pobierz Wentyle](#)
[Pobierz AlnorCAM](#)
[Zamawiaj w B2B](#)

Dane techniczne**Wykonanie**

Tłumiki akustyczne okrągłe wykonane są ze stalowego spiralnie zwijanego przewodu, jako płaszcz zewnętrzny, oraz wewnętrznego wkładu perforowanego. Przestrzeń pomiędzy wierzchnim płaszczem a wkładem perforowanym wypełniona jest absorbującą dźwięki wełną mineralną. Tkanina poliestrowa pomiędzy wkładem perforowanym, a wełną mineralną zapobiega przedostawaniu się wełny do środka przewodu.

Połączenie

Standardowe tłumiki dostarczane są z uszczelką. Średnice $d_1 > 315$ mm wymagają dodatkowego zamówienia złączki NSL

Wymiary

Tłumiki akustyczne okrągłe dostarczane są w zakresie średnic połączenia od 80mm do 800mm i w standardowych długościach 300, 600, 900, 1500 w zależności od średnicy połączenia.

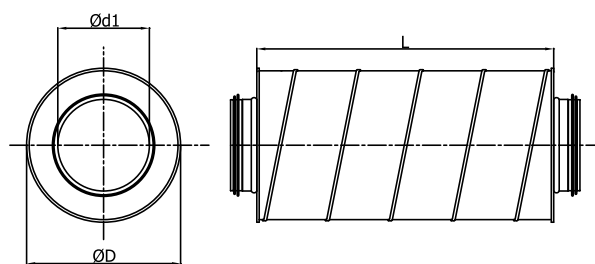
Dane techniczne

Informacje o wymiarach, wadze, tłumieniu i stracie ciśnienia poszczególnych typów znajdują się w odpowiednich rozdziałach.

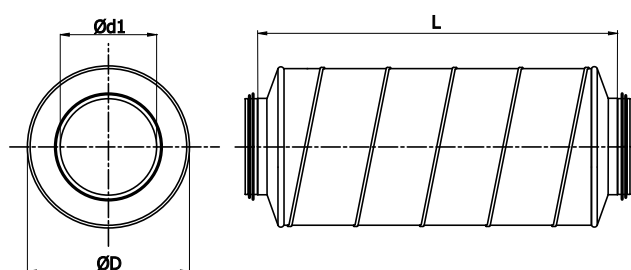
Wymiary

Przekrój dla poszczególnych typów: SIL, SIRL, $d_1 \leq 315$ mm

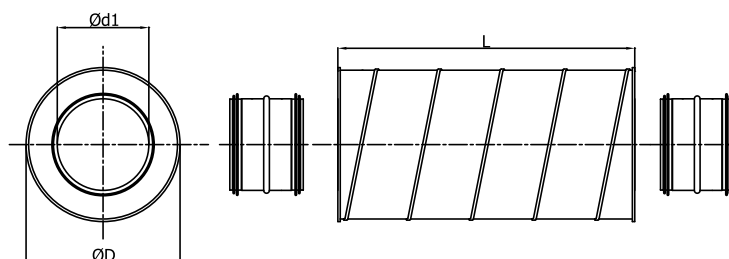
tłumiki wykonane z deklami segmentowymi



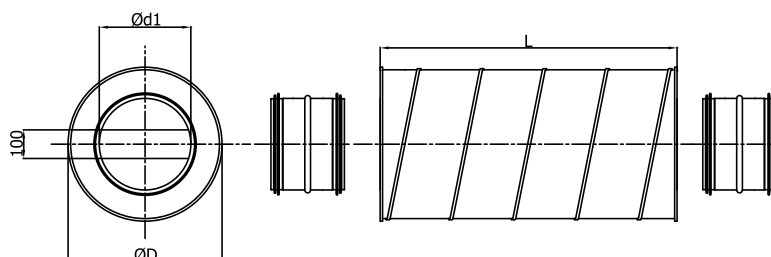
tłumiki wykonane z deklami tłoczonymi

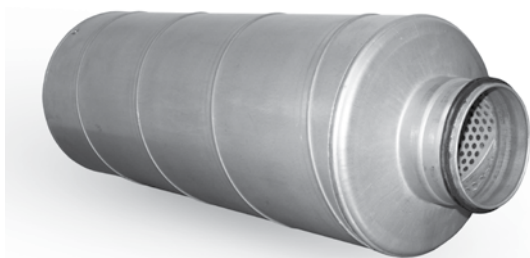


Przekrój dla poszczególnych typów: SIL, SIRL, $d_1 > 315$ mm



Przekrój dla poszczególnych typów SIBL, SIBRL





Opis

Standardowo tłumiki dostarczane są z uszczelnieniem SPIRAL®system. Średnice $d_1 > 315$ mm wymagają dodatkowego zamówienia złączek NSL, które powinny być zamontowane w tłumiku przed instalacją. Npytle te nie stanowią części składowej tłumika i należy je zamawiać oddzielnie.

Wewnątrz wełna mineralna szklana o grubości: **50 mm dla SIL-50** - w zależności od wymiaru płaszczki zewnętrznego

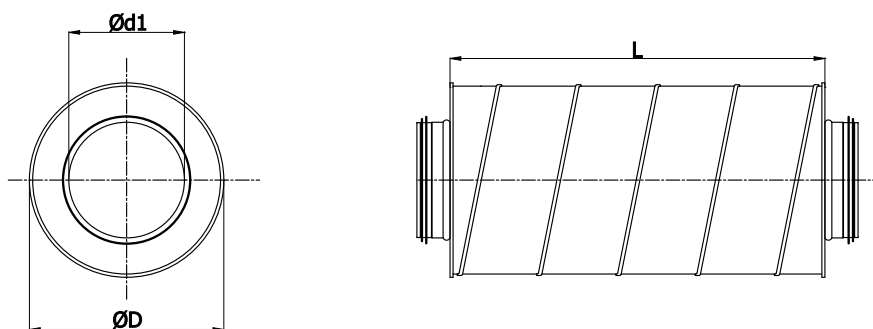
Przykład oznaczenia

Kod produktu: SIL - iii - aaa - bbb

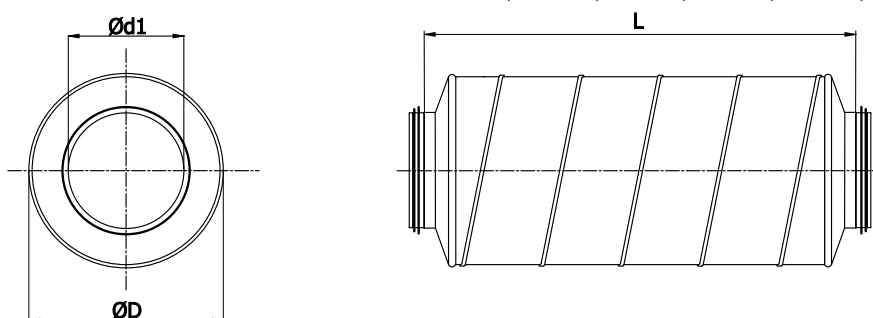
typ _____
 grubość izolacji _____
 $\varnothing d_1$ _____
 L _____

Wymiary

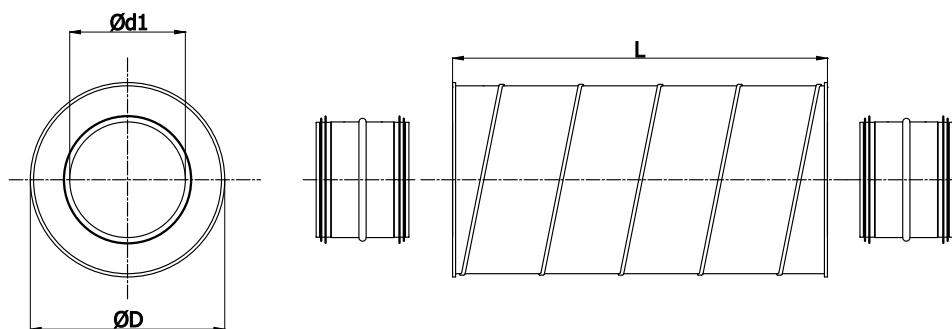
tłumiki wykonane z deklami segmentowymi dla $d_1=80$, $d_1=150$, $d_1=300$



tłumiki wykonane z deklami tłoczonymi dla $d_1=100$, $d_1=125$, $d_1=160$, $d_1=200$, $d_1=250$



tłumiki wykonane z deklami segmentowymi i z oddzielnymi nypłami NSL dla $d_1 > 315$ mm



Tłumiki akustyczne okrągłe

SIL-50

[Pobierz Wentyle](#)
[Pobierz AlnorCAM](#)
[Zamawiaj w B2B](#)

Wymiary

SIL-50 - 50 mm izolacji

opis	Ød ₁ nom [mm]	D nom [mm]	L [mm]	tłumienie [dB] dla częstotliwości [Hz]								waga [kg]
				125	250	500	1000	2000	4000	8000		
SIL 080-300	80	180	300	6	15	29	45	50	26	28	2	
080-500	80	180	500	9	18	32	48	53	29	31	3	
080-600	80	180	600	11	19	33	49	54	30	32	3	
080-900	80	180	900	13	22	36	52	57	33	35	5	
080-1000	80	180	1000	14	23	37	53	58	34	36	6	
080-1200	80	180	1200	16	25	39	54	60	35	37	7	
SIL 100-300	100	200	300	5	13	26	41	44	22	24	2	
100-500	100	200	500	8	16	29	44	47	26	27	3	
100-600	100	200	600	9	17	30	45	49	27	29	3	
100-900	100	200	900	12	19	32	48	51	29	31	5	
100-1000	100	200	1000	13	21	34	49	52	30	32	6	
100-1200	100	200	1200	15	23	35	50	54	32	34	7	
SIL 125-300	125	224	300	4	11	22	37	41	19	21	3	
125-500	125	224	500	7	14	26	40	44	22	24	4	
125-600	125	224	600	8	15	27	41	45	24	25	4	
125-900	125	224	900	11	18	29	44	47	26	28	7	
125-1000	125	224	1000	12	19	31	45	49	27	29	7	
125-1200	125	224	1200	14	21	32	46	50	29	31	9	
SIL 150-300	150	250	300	4	11	23	34	36	18	19	4	
150-500	150	250	500	7	14	26	37	39	21	22	4	
150-600	150	250	600	8	15	27	39	41	22	23	6	
150-900	150	250	900	11	18	29	42	43	25	26	8	
150-1000	150	250	1000	12	19	30	42	44	26	27	8	
150-1200	150	250	1200	14	21	32	44	46	27	28	10	
SIL 160-300	160	250	300	3	9	20	33	35	16	18	3	
160-500	160	250	500	6	12	23	36	38	19	21	5	
160-600	160	250	600	7	14	24	37	39	21	22	6	
160-900	160	250	900	10	16	26	40	42	23	25	8	
160-1000	160	250	1000	11	17	28	41	43	24	26	8	
160-1200	160	250	1200	13	19	29	42	44	26	27	10	
SIL 200-300	200	315	300	2	7	16	31	31	15	16	4	
200-500	200	315	500	5	10	19	34	34	18	19	6	
200-600	200	315	600	6	11	20	35	35	19	20	7	
200-900	200	315	900	8	13	23	38	38	22	23	10	
200-1000	200	315	1000	9	15	24	39	39	23	24	11	
200-1200	200	315	1200	11	17	26	41	41	25	26	12	
SIL 250-500	250	355	500	4	9	18	29	27	15	16	9	
250-600	250	355	600	5	11	19	30	28	16	18	11	
250-900	250	355	900	8	13	22	33	31	19	20	14	
250-1000	250	355	1000	9	14	23	33	32	20	21	12	

SIL-50 - 50 mm izolacji

opis	Ød ₁ nom [mm]	D nom [mm]	L [mm]	tłumienie [dB] dla częstotliwości [Hz]								waga [kg]
				125	250	500	1000	2000	4000	8000		
250-1200	250	355	1200	11	17	25	35	34	21	23	17	
250-1500	250	355	1500	12	18	26	37	35	23	24	20	
SIL 300-500	300	400	500	4	8	16	25	23	13	15	13	
300-600	300	400	600	5	10	18	27	25	14	16	15	
300-900	300	400	900	7	12	20	30	27	17	18	16	
300-1000	300	400	1000	8	13	21	30	28	18	19	19	
300-1200	300	400	1200	10	15	23	32	30	20	21	22	
300-1500	300	400	1500	12	17	24	34	32	21	23	25	
SIL 315-500	315	400	500	4	7	14	23	21	13	14	11	
315-600	315	400	600	5	8	16	25	19	14	15	12	
315-900	315	400	900	7	11	18	28	21	17	18	16	
315-1000	315	400	1000	8	12	19	28	22	18	19	16	
315-1200	315	400	1200	10	14	21	30	24	19	21	19	
315-1500	315	400	1500	12	16	23	32	26	21	22	25	
SIL 355-600	355	450	600	4	9	16	22	17	13	14	13	
355-900	355	450	900	7	11	19	25	19	16	17	18	
355-1000	355	450	1000	8	12	20	26	21	17	18	20	
355-1200	355	450	1200	10	15	22	27	22	18	20	22	
355-1500	355	450	1500	11	16	23	29	24	20	21	27	
SIL 400-600	400	500	600	4	8	15	20	15	12	13	15	
400-900	400	500	900	6	10	18	23	17	15	16	20	
400-1000	400	500	1000	8	12	19	24	18	16	17	22	
400-1200	400	500	1200	9	14	21	25	20	17	19	25	
400-1500	400	500	1500	11	15	22	27	22	19	20	31	
SIL 450-600	450	560	600	4	8	16	18	13	12	12	23	
450-900	450	560	900	6	11	18	21	16	15	15	27	
450-1000	450	560	1000	7	12	19	22	17	16	16	29	
450-1200	450	560	1200	9	14	21	23	18	17	17	31	
450-1500	450	560	1500	11	16	23	25	20	19	19	36	
SIL 500-600	500	600	600	3	7	14	17	11	11	12	32	
500-900	500	600	900	6	9	16	20	14	13	14	42	
500-1000	500	600	1000	7	11	17	21	15	14	15	51	
500-1200	500	600	1250	9	13	19	22	17	16	17	59	
500-1500	500	600	1500	10	14	20	24	18	17	19	72	
SIL 560-900	560	630	900	6	9	15	19	13	12	14	31	
560-1000	560	630	1000	7	10	16	20	14	13	15	34	
560-1200	560	630	1200	9	13	18	21	15	15	16	39	
SIL 630-900	630	710	900	5	8	14	18	11	12	13	34	
630-1000	630	710	1000	6	10	16	18	12	13	14	39	
630-1200	630	710	1200	8	12	17	20	14	14	15	42	

Tłumiki akustyczne okrągłe

SIL-50

[Pobierz Wentyle](#)
[Pobierz AlnorCAM](#)
[Zamawiaj w B2B](#)

SIL-50 - 50 mm izolacji

opis	spadek ciśnienia [Pa] dla prędkości przepływu [m/s]				
	2	4	8	10	12
	SIL-50-080-300	0,43	1,74	6,95	10,86
SIL-50-080-500	0,44	1,77	7,07	11,04	15,90
SIL-50-080-600	0,45	1,80	7,18	11,22	16,16
SIL-50-080-900	0,48	1,93	7,72	12,06	17,37
SIL-50-080-1000	0,50	2,01	8,03	12,54	18,06
SIL-50-080-1200	0,60	2,41	9,64	15,06	21,69
SIL-50-100-300	0,36	1,42	5,68	8,88	12,79
SIL-50-100-500	0,36	1,44	5,76	9,00	12,96
SIL-50-100-600	0,37	1,47	5,88	9,18	13,22
SIL-50-100-900	0,40	1,61	6,45	10,08	14,52
SIL-50-100-1000	0,42	1,68	6,72	10,50	15,12
SIL-50-100-1200	0,60	2,41	9,64	15,06	21,69
SIL-50-125-300	0,29	1,15	4,61	7,20	10,37
SIL-50-125-500	0,29	1,17	4,68	7,32	10,54
SIL-50-125-600	0,30	1,20	4,80	7,50	10,80
SIL-50-125-900	0,34	1,34	5,38	8,40	12,10
SIL-50-125-1000	0,35	1,41	5,64	8,82	12,70
SIL-50-125-1200	0,50	2,02	8,06	12,60	18,14
SIL-50-150-300	0,34	1,34	5,38	8,40	12,10
SIL-50-150-500	0,34	1,36	5,45	8,52	12,27
SIL-50-150-600	0,35	1,39	5,57	8,70	12,53
SIL-50-150-900	0,38	1,54	6,14	9,60	13,82
SIL-50-150-1000	0,40	1,61	6,45	10,08	14,52
SIL-50-150-1200	0,46	1,82	7,30	11,40	16,42
SIL-50-160-300	0,24	0,96	3,84	6,00	8,64
SIL-50-160-500	0,25	0,99	3,96	6,18	8,90
SIL-50-160-600	0,25	1,02	4,07	6,36	9,16
SIL-50-160-900	0,29	1,15	4,61	7,20	10,37
SIL-50-160-1000	0,31	1,23	4,92	7,68	11,06
SIL-50-160-1200	0,41	1,63	6,53	10,20	14,69
SIL-50-200-300	0,17	0,67	2,69	4,20	6,05
SIL-50-200-500	0,17	0,69	2,76	4,32	6,22
SIL-50-200-600	0,18	0,72	2,88	4,50	6,48
SIL-50-200-900	0,22	0,86	3,46	5,40	7,78
SIL-50-200-1000	0,24	0,94	3,76	5,88	8,47
SIL-50-200-1200	0,34	1,34	5,38	8,40	12,10
SIL-50-250-500	0,18	0,74	2,96	4,62	6,65
SIL-50-250-600	0,19	0,77	3,07	4,80	6,91
SIL-50-250-900	0,23	0,91	3,65	5,70	8,21
SIL-50-250-1000	0,25	0,99	3,96	6,18	8,90
SIL-50-250-1200	0,35	1,39	5,57	8,70	12,53
SIL-50-250-1500	0,40	1,58	6,34	9,90	14,26

SIL-50 - 50 mm izolacji

opis	spadek ciśnienia [Pa] dla prędkości przepływu [m/s]				
	2	4	8	10	12
	SIL-50-300-500	0,15	0,59	2,34	3,66
SIL-50-300-600	0,16	0,62	2,50	3,90	5,62
SIL-50-300-900	1,90	7,58	30,34	47,40	68,26
SIL-50-300-1000	0,21	0,84	3,34	5,22	7,52
SIL-50-300-1200	0,31	1,24	4,95	7,74	11,15
SIL-50-300-1500	0,37	1,50	5,99	9,36	13,48
SIL-50-315-500	0,12	0,50	2,00	3,12	4,49
SIL-50-315-600	0,13	0,53	2,11	3,30	4,75
SIL-50-315-900	0,17	0,67	2,69	4,20	6,05
SIL-50-315-1000	0,19	0,75	3,00	4,68	6,74
SIL-50-315-1200	0,29	1,15	4,61	7,20	10,37
SIL-50-315-1500	0,35	1,39	5,57	8,70	12,53
SIL-50-355-600	0,11	0,43	1,73	2,70	3,89
SIL-50-355-900	0,14	0,57	2,27	3,54	5,10
SIL-50-355-1000	0,16	0,64	2,57	4,02	5,79
SIL-50-355-1200	0,26	1,05	4,19	6,54	9,42
SIL-50-355-1500	0,33	1,33	5,34	8,34	12,01
SIL-50-400-600	0,09	0,37	1,50	2,34	3,37
SIL-50-400-900	0,13	0,52	2,07	3,24	4,67
SIL-50-400-1000	0,15	0,59	2,34	3,66	5,27
SIL-50-400-1200	0,25	1,00	3,99	6,24	8,99
SIL-50-400-1500	0,33	1,31	5,22	8,16	11,75
SIL-50-450-600	0,08	0,34	1,34	2,10	3,02
SIL-50-450-900	1,20	4,80	19,20	30,00	43,20
SIL-50-450-1000	0,14	0,56	2,23	3,48	5,01
SIL-50-450-1200	0,24	0,96	3,84	6,00	8,64
SIL-50-450-1500	0,31	1,25	4,99	7,80	11,23
SIL-50-500-600	0,07	0,29	1,15	1,80	2,59
SIL-50-500-900	0,11	0,43	1,73	2,70	3,89
SIL-50-500-1000	0,12	0,50	2,00	3,12	4,49
SIL-50-500-1200	0,23	0,91	3,65	5,70	8,21
SIL-50-500-1500	0,30	1,21	4,84	7,56	10,89
SIL-50-560-900	0,10	0,39	1,57	2,46	3,54
SIL-50-560-1000	0,12	0,47	1,88	2,94	4,23
SIL-50-560-1200	0,22	0,87	3,49	5,46	7,86
SIL-50-630-900	0,09	0,36	1,42	2,22	3,20
SIL-50-630-1000	0,11	0,43	1,73	2,70	3,89
SIL-50-630-1200	0,21	0,84	3,34	5,22	7,52

Tłumiki akustyczne okrągłe

SIL-100

[Pobierz Wentyle](#)
[Pobierz AlnorCAM](#)
[Zamawiaj w B2B](#)



Opis

Standardowo tłumiki dostarczane są z uszczelnieniem SPIRAL®system. Średnice $d_1 > 315$ mm wymagają dodatkowego zamówienia złączek NSL, które powinny być zamontowane w tłumiku przed instalacją. Nyple te nie stanowią części składowej tłumika i należy je zamawiać oddzielnie.

Wewnątrz wełna mineralna szklana o grubości: **100 mm dla SIL-100** - w zależności od wymiaru płaszcza zewnętrznego

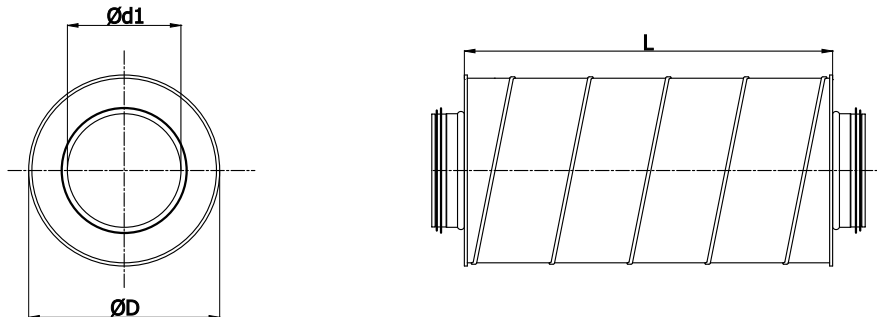
Przykład oznaczenia

Kod produktu:

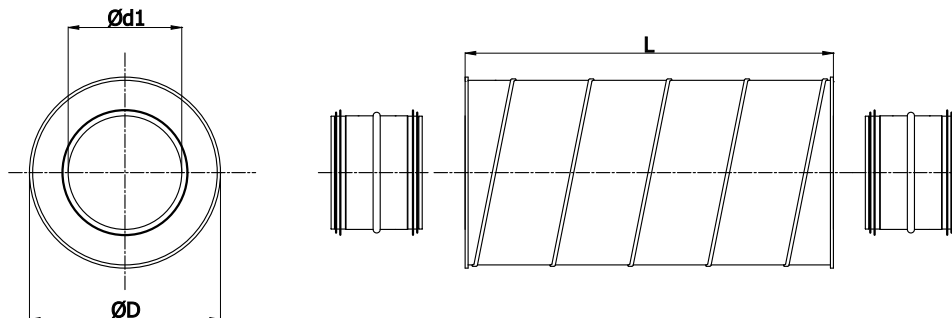
		SIL	-	iii	-	aaa	-	bbb
typ								
grubość izolacji								
$\varnothing d_1$								
L								

Wymiary

tłumiki wykonane z deklami segmentowymi dla $d_1 \leq 315$ mm



tłumiki wykonane z deklami segmentowymi i z oddzielnymi nyplami NSL dla $d_1 > 315$ mm



Tłumiki akustyczne okrągłe

SIL-100

[Pobierz Wentyle](#)
[Pobierz AlnorCAM](#)
[Zamawiaj w B2B](#)

SIL-100 - 100 mm izolacji

opis	Ød, nom [mm]	D nom [mm]	L [mm]	tłumienie [dB] dla częstotliwości [Hz]								waga [kg]
				125	250	500	1000	2000	4000	8000		
SIL 100-500	100	300	500	20	29	40	44	52	27	27	6	
100-600	100	300	600	21	30	44	48	53	29	28	7	
100-900	100	300	900	22	34	52	57	57	32	31	9	
100-1000	100	300	1000	22	34	55	60	58	33	33	11	
100-1200	100	300	1200	24	37	58	64	61	34	34	12	
SIL 125-300	125	315	300	17	24	38	42	51	26	28	5	
125-500	125	315	500	18	26	36	42	49	25	25	8	
125-600	125	315	600	18	26	36	42	49	25	25	8	
125-900	125	315	900	20	30	48	55	54	29	30	11	
125-1000	125	315	1000	20	31	51	58	55	31	31	13	
125-1200	125	315	1200	21	34	54	62	58	31	33	13	
SIL 150-300	150	355	300	15	21	33	37	44	23	25	5	
150-500	150	355	500	20	29	40	44	52	27	27	9	
150-600	150	355	600	17	25	36	41	43	23	24	10	
150-900	150	355	900	18	28	44	50	47	26	27	13	
150-1000	150	355	1000	18	28	47	53	48	28	28	15	
150-1200	150	355	1200	24	37	58	64	61	34	34	18	
SIL 160-300	160	355	300	16	21	29	34	41	20	23	7	
160-500	160	355	500	17	23	28	34	39	19	20	9	
160-600	160	355	600	17	24	32	38	40	21	21	10	
160-900	160	355	900	18	27	40	47	44	24	25	14	
160-1000	160	355	1000	19	28	43	50	45	25	26	14	
160-1200	160	355	1200	20	31	46	54	48	26	28	17	
SIL 200-300	200	400	300	13	18	27	29	36	18	21	8	
200-500	200	400	500	14	20	25	28	34	17	18	12	
200-600	200	400	600	14	21	29	33	35	19	19	12	
200-900	200	400	900	15	25	38	42	39	22	22	16	
200-1000	200	400	1000	16	25	41	45	40	23	24	16	
200-1200	200	400	1200	17	28	43	48	43	24	26	20	
SIL 250-500	250	450	500	11	17	22	26	29	15	16	16	
250-600	250	450	600	12	18	26	30	30	17	17	14	
250-900	250	450	900	13	22	34	39	34	20	20	20	
250-1000	250	450	1000	14	22	37	42	35	21	22	17	
250-1200	250	450	1200	15	25	40	46	38	22	23	24	
250-1500	250	450	1500	16	29	44	51	42	23	26	28	
SIL 315-500	315	500	500	10	16	17	22	25	13	14	14	
315-600	315	500	600	14	17	21	26	26	15	15	16	
315-900	315	500	900	12	20	39	35	30	18	19	21	
315-1000	315	500	1000	12	21	32	38	31	19	20	22	
315-1200	315	500	1200	14	24	35	42	34	22	23	26	
315-1500	315	500	1500	15	28	39	47	38	21	25	35	

SIL-100 - 100 mm izolacji

opis	Ød, nom [mm]	D nom [mm]	L [mm]	tłumienie [dB] dla częstotliwości [Hz]								waga [kg]
				125	250	500	1000	2000	4000	8000		
SIL 355-600	355	560	600	10	15	20	23	23	13	14	26	
355-900	355	560	900	11	19	28	32	27	16	18	29	
355-1000	355	560	1000	11	19	31	35	28	18	19	33	
355-1200	355	560	1200	13	22	34	39	31	18	21	33	
355-1500	355	560	1500	14	26	38	44	35	19	24	47	
SIL 400-600	400	600	600	9	15	18	21	20	12	11	21	
400-900	400	600	900	11	18	26	30	24	14	14	30	
400-1000	400	600	1000	11	18	29	33	25	16	16	29	
400-1200	400	600	1200	12	22	32	37	28	16	17	41	
400-1500	400	600	1500	14	26	36	42	32	17	20	51	
SIL 450-600	450	630	600	9	14	16	18	17	10	10	32	
450-900	450	630	900	10	17	24	27	21	13	13	40	
450-1000	450	630	1000	10	18	27	30	22	15	15	36	
450-1200	450	630	1200	11	21	30	34	25	15	16	46	
450-1500	450	630	1500	13	25	34	39	29	16	19	56	
SIL 500-600	500	710	600	8	13	14	15	15	10	9	23	
500-900	500	710	900	10	16	22	24	19	13	13	35	
500-1000	500	710	1000	10	17	25	27	20	14	14	39	
500-1200	500	710	1200	11	20	28	31	23	15	16	43	
500-1500	500	710	1500	13	24	32	36	27	16	19	50	
SIL 630-900	630	800	900	8	15	20	22	17	11	11	50	
630-1000	630	800	1000	9	15	23	25	18	12	12	48	
630-1200	630	800	1200	10	18	26	29	21	13	14	58	
630-1500	630	800	1500	11	22	29	34	25	14	17	66	
SIL 710-1000	710	900	1000	8	14	20	23	16	11	10	59	
710-1200	710	900	1200	9	17	23	27	18	11	12	64	
710-1500	710	900	1500	11	21	26	30	22	12	15	73	
SIL 800-1000	800	1000	1000	8	14	20	22	15	10	10	0	
800-1200	800	1000	1200	9	17	22	25	18	11	12	73	
800-1500	800	1000	1500	10	21	26	30	22	12	15		
SIL 900-1000	900	1120	1000	7	13	19	20	13	9	10	80	
900-1200	900	1120	1200	8	16	22	24	16	10	11	88	
900-1500	900	1120	1500	10	20	26	29	20	11	14	95	

Tłumiki akustyczne okrągłe

SIL-100

[Pobierz Wentyle](#)
[Pobierz AlnorCAM](#)
[Zamawiaj w B2B](#)

SIL-100 - 100 mm izolacji

opis	spadek ciśnienia [Pa] dla prędkości przepływu [m/s]				
	2	4	8	10	12
SIL-100-100-500	0,26	1,04	4,15	6,48	9,33
SIL-100-100-600	0,28	1,13	4,53	7,08	10,20
SIL-100-100-900	0,34	1,34	5,38	8,40	12,10
SIL-100-100-1000	0,35	1,40	5,61	8,76	12,61
SIL-100-100-1200	0,37	1,50	5,99	9,36	13,48
SIL-100-125-300	0,19	0,77	3,07	4,80	6,91
SIL-100-125-500	0,25	0,99	3,96	6,18	8,90
SIL-100-125-600	0,27	1,08	4,34	6,78	9,76
SIL-100-125-900	0,33	1,31	5,22	8,16	11,75
SIL-100-125-1000	0,34	1,36	5,45	8,52	12,27
SIL-100-125-1200	0,36	1,46	5,84	9,12	13,13
SIL-100-150-300	0,18	0,72	2,88	4,50	6,48
SIL-100-150-500	0,24	0,94	3,76	5,88	8,47
SIL-100-150-600	0,26	1,04	4,15	6,48	9,33
SIL-100-150-900	0,31	1,25	4,99	7,80	11,23
SIL-100-150-1000	0,33	1,31	5,22	8,16	11,75
SIL-100-150-1200	0,35	1,40	5,61	8,76	12,61
SIL-100-160-300	0,17	0,67	2,69	4,20	6,05
SIL-100-160-500	0,23	0,91	3,65	5,70	8,21
SIL-100-160-600	0,25	1,01	4,03	6,30	9,07
SIL-100-160-900	0,31	1,23	4,92	7,68	11,06
SIL-100-160-1000	0,32	1,29	5,15	8,04	11,58
SIL-100-160-1200	0,35	1,38	5,53	8,64	12,44
SIL-100-200-300	0,16	0,64	2,57	4,02	5,79
SIL-100-200-500	0,20	0,82	3,26	5,10	7,34
SIL-100-200-600	0,23	0,91	3,65	5,70	8,21
SIL-100-200-900	0,28	1,12	4,49	7,02	10,11
SIL-100-200-1000	0,30	1,18	4,72	7,38	10,63
SIL-100-200-1200	0,32	1,28	5,11	7,98	11,49
SIL-100-250-500	0,17	0,67	2,69	4,20	6,05
SIL-100-250-600	0,19	0,77	3,07	4,80	6,91
SIL-100-250-900	0,24	0,98	3,92	6,12	8,81
SIL-100-250-1000	0,26	1,04	4,15	6,48	9,33
SIL-100-250-1200	0,28	1,13	4,53	7,08	10,20
SIL-100-250-1500	0,31	1,25	4,99	7,80	11,23
SIL-100-315-600	0,14	0,57	2,27	3,54	5,10
SIL-100-315-900	0,19	0,78	3,11	4,86	7,00
SIL-100-315-1000	0,21	0,84	3,34	5,22	7,52
SIL-100-315-1200	0,23	0,93	3,72	5,82	8,38
SIL-100-315-1500	0,26	1,05	4,19	6,54	9,42
SIL-100-355-500	0,12	0,47	1,88	2,94	4,23
SIL-100-355-600	0,11	0,44	1,77	2,76	3,97

SIL-100 - 100 mm izolacji

opis	spadek ciśnienia [Pa] dla prędkości przepływu [m/s]				
	2	4	8	10	12
SIL-100-355-900	0,17	0,66	2,65	4,14	5,96
SIL-100-355-1000	0,18	0,71	2,84	4,44	6,39
SIL-100-355-1200	0,20	0,81	3,23	5,04	7,26
SIL-100-355-1500	0,23	0,93	3,72	5,82	8,38
SIL-100-400-600	0,08	0,32	1,27	1,98	2,85
SIL-100-400-900	0,13	0,53	2,11	3,30	4,75
SIL-100-400-1000	0,15	0,59	2,34	3,66	5,27
SIL-100-400-1200	0,17	0,68	2,73	4,26	6,13
SIL-100-400-1500	0,20	0,80	3,19	4,98	7,17
SIL-100-450-600	0,05	0,19	0,77	1,20	1,73
SIL-100-450-900	0,10	0,40	1,61	2,52	3,63
SIL-100-450-1000	0,12	0,46	1,84	2,88	4,15
SIL-100-450-1200	0,14	0,56	2,23	3,48	5,01
SIL-100-450-1500	0,17	0,67	2,69	4,20	6,05
SIL-100-500-600	0,02	0,08	0,31	0,48	0,69
SIL-100-500-900	0,07	0,29	1,15	1,80	2,59
SIL-100-500-1000	0,09	0,35	1,38	2,16	3,11
SIL-100-500-1200	0,11	0,44	1,77	2,76	3,97
SIL-100-500-1500	0,14	0,56	2,23	3,48	5,01
SIL-100-630-900	0,02	0,10	0,38	0,60	0,86
SIL-100-630-1000	0,04	0,14	0,58	0,90	1,30
SIL-100-630-1200	0,06	0,24	0,96	1,50	2,16
SIL-100-630-1500	0,09	0,36	1,46	2,28	3,28
SIL-100-710-1000	0,02	0,08	0,31	0,48	0,69
SIL-100-710-1200	0,04	0,17	0,69	1,08	1,56
SIL-100-710-1500	0,07	0,30	1,19	1,86	2,68
SIL-100-800-1000	0,01	0,04	0,15	0,24	0,35
SIL-100-800-1200	0,03	0,13	0,54	0,84	1,21
SIL-100-800-1500	0,06	0,25	1,00	1,56	2,25
SIL-100-900-1000	0,00	0,01	0,04	0,06	0,09
SIL-100-900-1200	0,03	0,11	0,42	0,66	0,95
SIL-100-900-1500	0,06	0,23	0,92	1,44	2,07

Tłumiki akustyczne okrągłe

SIBL-100

[Pobierz Wentyle](#)
[Pobierz AlnorCAM](#)
[Zamawiaj w B2B](#)



Opis

Standardowo tłumiki dostarczane są z uszczelnieniem SPIRAL®system. Średnice $d_1 > 315$ mm wymagają dodatkowego zamówienia złączek NSL, które powinny być zamontowane w tłumiku przed instalacją. Nypły te nie stanowią części składowej tłumika i należy je zamawiać oddzielnie.

Wewnątrz wełna mineralna szklana o grubości:
100 mm dla SIBL-10 – w zależności od wymiaru płaszcza zewnętrznego.

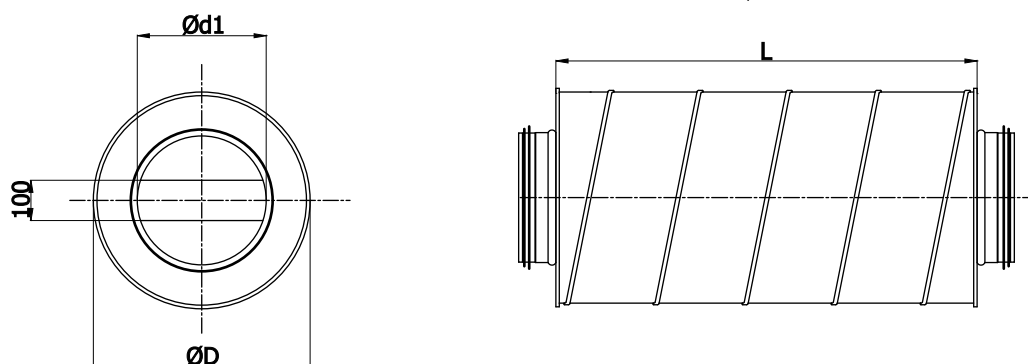
Przykład oznaczenia

Kod produktu: SIBL - aaa - bbb

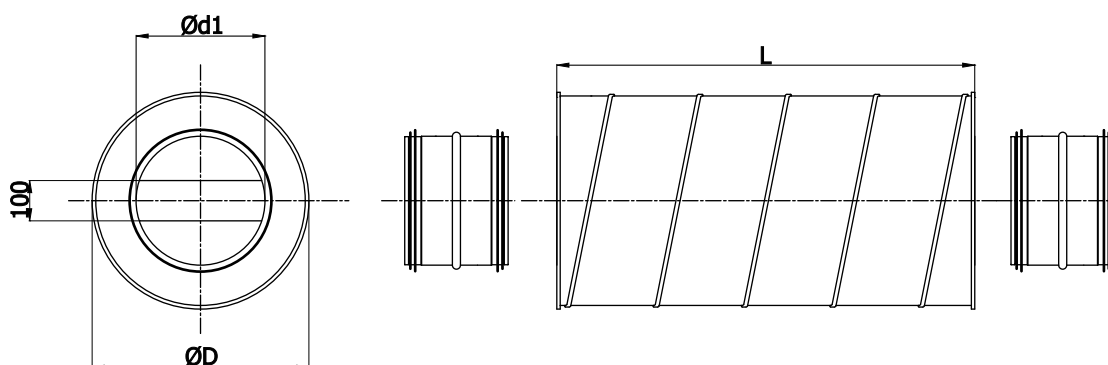
typ _____
 $\varnothing d_1$ _____
L _____

Wymiary

tłumiki wykonane z deklami segmentowymi dla $d_1 \leq 315$ mm



tłumiki wykonane z deklami segmentowymi i z oddzielnymi nypłami NSL dla $d_1 > 315$ mm

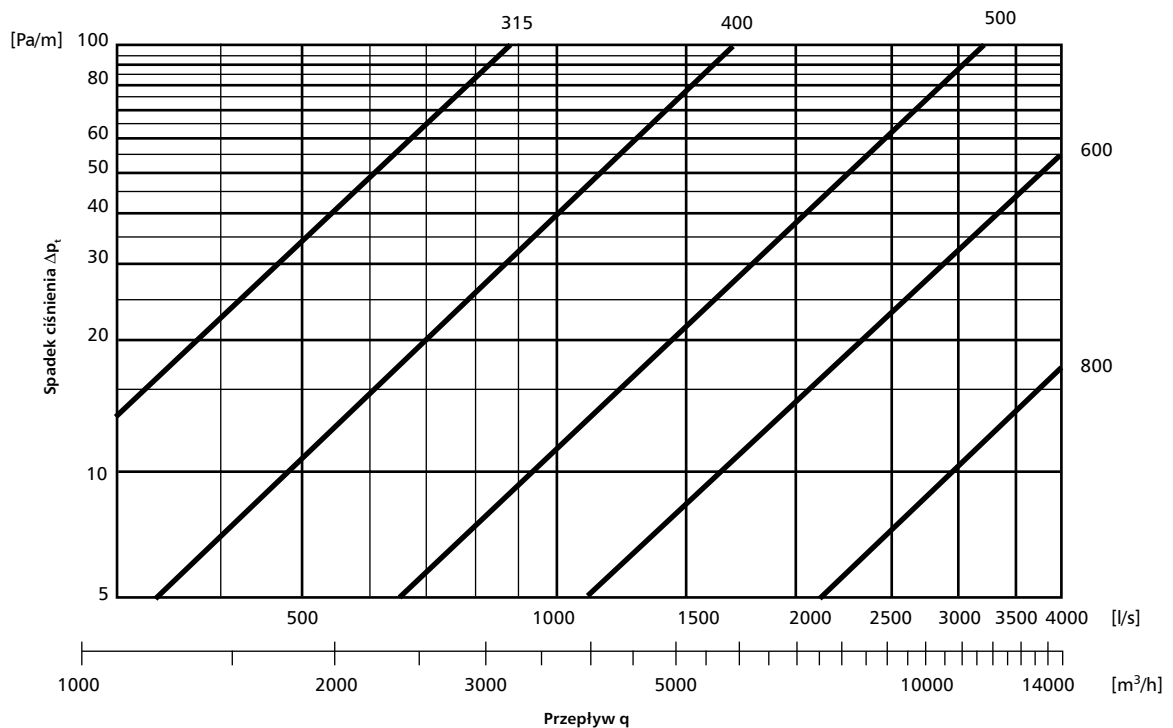


Wymiary

SIBL - 100 mm izolacji

opis	Ød, nom [mm]	D nom [mm]	L [mm]	tłumienie [dB]						waga [kg]
				dla częstotliwości [Hz]						
				125	250	500	1000	2000	4000	
SIBL 315-600	315	500	600	7	15	18	26	34	24	15
315-900	315	500	900	11	18	26	37	40	28	22
315-1200	315	500	1200	15	21	33	41	46	40	29
SIBL 400-600	400	600	600	8	9	16	22	24	19	20
400-900	400	600	900	11	14	22	34	32	23	30
400-1200	400	600	1200	11	21	30	38	43	28	40
SIBL 500-900	500	710	900	8	12	19	27	21	19	40
500-1200	500	710	1200	10	16	26	35	29	22	53
SIBL 630-1200	630	800	1200	8	11	23	38	23	19	62
630-1500	630	800	1500	10	15	23	39	26	20	78
SIBL 800-1200	800	1000	1200	5	9	17	23	21	16	80
800-1500	800	1000	1500	5	12	19	26	23	18	99

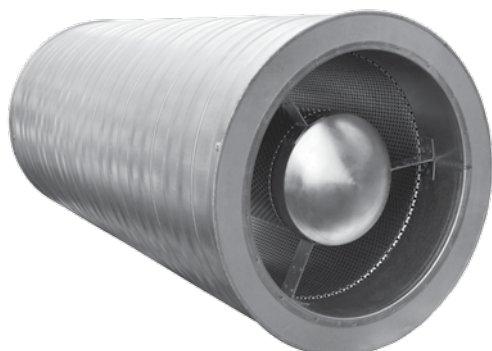
Dane techniczne



Tłumiki akustyczne okrągłe

SIBOL-50

[Pobierz Wentyle](#)
[Pobierz AlnorCAM](#)
[Zamawiaj w B2B](#)



Opis

Standardowo tłumiki dostarczane są z uszczelnieniem SPIRAL®system. Średnice $d_1 > 315$ mm wymagają dodatkowego zamówienia złączek NSL, które powinny być zamontowane w tłumiku przed instalacją. Nyple te nie stanowią części składowej tłumika i należy je zamawiać oddzielnie.

Wewnątrz wełna mineralna szklana o grubości:
50 mm dla SIBOL-50 - w zależności od wymiaru płaszczki zewnętrznej

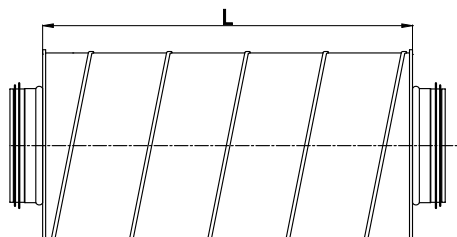
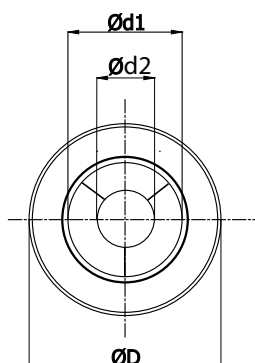
Przykład oznaczenia

Kod produktu: SIBOL - iii - aaa - bbb

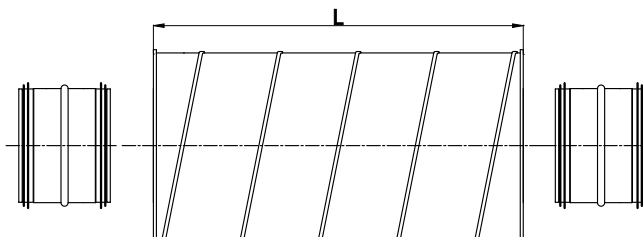
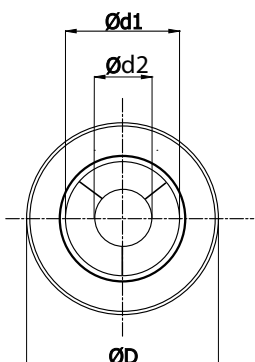
typ	_____	_____	_____	_____
grubość izolacji	_____	_____	_____	_____
$\varnothing d_1$	_____	_____	_____	_____
L	_____	_____	_____	_____

Wymiary

tłumiki wykonane z deklami segmentowymi dla $d_1 \leq 315$ mm



tłumiki wykonane z deklami segmentowymi i z oddzielnymi nyplami NSL dla $d_1 > 315$ mm



Tłumiki akustyczne okrągłe

SIBOL-50

[Pobierz Wentyle](#)
[Pobierz AlnorCAM](#)
[Zamawiaj w B2B](#)

Wymiary

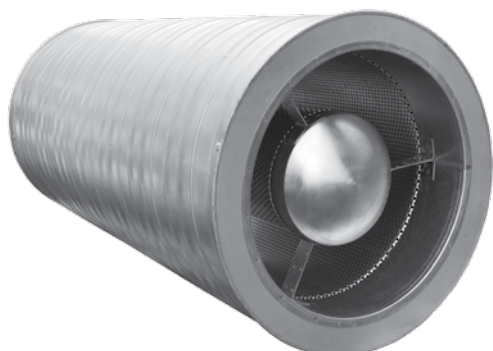
SIBOL-50 - 50 mm izolacji

Opis	Ød ₁ [mm]	D [mm]	Ød ₂ [mm]	L [mm]	waga [kg]
SIBOL-50-200-300	200	300	100	300	2,95
SIBOL-50-200-600	200	300	100	600	5,60
SIBOL-50-200-900	200	300	100	900	8,25
SIBOL-50-200-1200	200	300	100	1200	10,95
SIBOL-50-224-300	224	315	112	300	3,70
SIBOL-50-224-600	224	315	112	600	7,10
SIBOL-50-224-900	224	315	112	900	10,45
SIBOL-50-224-1200	224	315	112	1200	13,85
SIBOL-50- 250-300	250	355	125	300	3,95
SIBOL-50- 250-600	250	355	125	600	7,50
SIBOL-50- 250-900	250	355	125	900	11,00
SIBOL-50- 250-1200	250	355	125	1200	14,55
SIBOL-50- 280-300	280	400	140	300	4,50
SIBOL-50- 280-600	280	400	140	600	8,55
SIBOL-50- 280-900	280	400	140	900	12,55
SIBOL-50- 280-1200	280	400	140	1200	16,60
SIBOL-50- 300-300	300	400	150	300	4,65
SIBOL-50- 300-600	300	400	150	600	8,85
SIBOL-50- 300-900	300	400	150	900	13,00
SIBOL-50- 300-1200	300	400	150	1200	17,15
SIBOL-50- 315-300	315	400	150	300	5,00
SIBOL-50- 315-600	315	400	150	600	9,50
SIBOL-50- 315-900	315	400	150	900	14,00
SIBOL-50- 315-1200	315	400	150	1200	18,50
SIBOL-50- 355-300	355	400	180	300	5,60
SIBOL-50- 355-600	355	450	180	600	10,55
SIBOL-50- 355-900	355	450	180	900	15,50
SIBOL-50- 355-1200	355	450	180	1200	20,45
SIBOL-50- 400-300	400	500	200	300	6,00
SIBOL-50- 400-600	400	500	200	600	11,20
SIBOL-50- 400-900	400	500	200	900	16,45
SIBOL-50- 400-1200	400	500	200	1200	21,65
SIBOL-50- 450-300	450	560	225	300	7,85
SIBOL-50- 450-600	450	560	225	600	14,75
SIBOL-50- 450-900	450	560	225	900	21,60
SIBOL-50- 450-1200	450	560	225	1200	28,50
SIBOL-50- 500-300	500	600	250	300	8,75
SIBOL-50- 500-600	500	600	250	600	16,40
SIBOL-50- 500-900	500	600	250	900	24,10
SIBOL-50- 500-1200	500	600	250	1200	31,70

Opis	Ød ₁ [mm]	D [mm]	Ød ₂ [mm]	L [mm]	waga [kg]
SIBOL-50- 560-300	560	630	280	300	9,80
SIBOL-50- 560-600	560	630	280	600	18,30
SIBOL-50- 560-900	560	630	280	900	26,75
SIBOL-50- 560-1200	560	630	280	1200	35,25
SIBOL-50- 600-300	600	710	300	300	10,30
SIBOL-50- 600-600	600	710	300	600	19,15
SIBOL-50- 600-900	600	710	300	900	28,00
SIBOL-50- 600-1200	600	710	300	1200	36,85
SIBOL-50- 630-300	630	710	315	300	11,20
SIBOL-50- 630-600	630	710	315	600	20,85
SIBOL-50- 630-900	630	710	315	900	30,50
SIBOL-50- 630-1200	630	710	315	1200	40,15
SIBOL-50- 710-300	710	800	355	300	14,55
SIBOL-50- 710-600	710	800	355	600	26,90
SIBOL-50- 710-900	710	800	355	900	40,00
SIBOL-50- 710-1200	710	800	355	1200	51,65
SIBOL-50- 800-300	800	900	355	300	15,65
SIBOL-50- 800-600	800	900	355	600	28,60
SIBOL-50- 800-900	800	900	355	900	41,55
SIBOL-50- 800-1200	800	900	355	1200	54,50
SIBOL-50- 900-300	900	1000	450	300	18,25
SIBOL-50- 900-600	900	1000	450	600	32,25
SIBOL-50- 900-900	900	1000	450	900	46,50
SIBOL-50- 900-1200	900	1000	450	1200	60,35
SIBOL-50- 1000-300	1000	1120	500	300	21,30
SIBOL-50- 1000-600	1000	1120	500	600	37,40
SIBOL-50- 1000-900	1000	1120	500	900	52,50
SIBOL-50- 1000-1200	1000	1120	500	1200	69,45

Tłumiki akustyczne okrągłe **SIBOL-100**

[Pobierz Wentyle](#)
[Pobierz AlnorCAM](#)
[Zamawiaj w B2B](#)



Opis

Standardowo tłumiki dostarczane są z uszczelnieniem SPIRAL®system. Średnice $d_1 > 315$ mm wymagają dodatkowego zamówienia złączek NSL, które powinny być zamontowane w tłumiku przed instalacją. Nyple te nie stanowią części składowej tłumika i należy je zamawiać oddzielnie.

Wewnątrz wełna mineralna szklana o grubości:
100 mm dla SIBOL-100 - w zależności od wymiaru płaszczu zewnętrznego

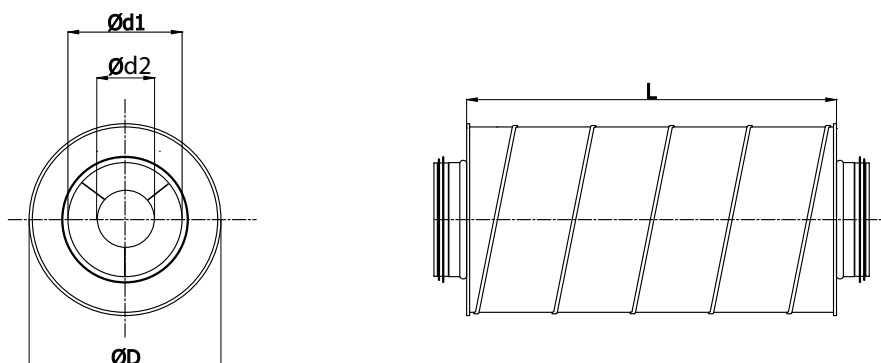
Przykład oznaczenia

Kod produktu: SIBOL - iii - aaa - bbb

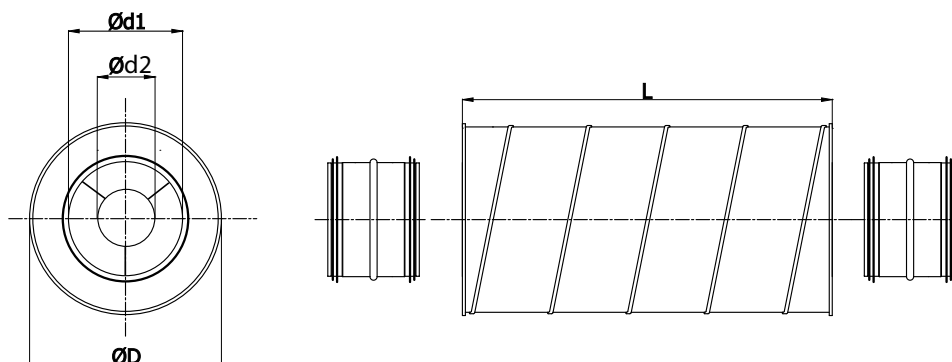
typ _____
grubość izolacji _____
 $\varnothing d_1$ _____
L _____

Wymiary

tłumiki wykonane z deklami segmentowymi dla $d_1 \leq 315$ mm



tłumiki wykonane z deklami segmentowymi i z oddzielnymi nyplami NSL dla $d_1 > 315$ mm



Tłumiki akustyczne okrągłe

SIBOL-100

[Pobierz Wentyle](#)
[Pobierz AlnorCAM](#)
[Zamawiaj w B2B](#)

Wymiary

SIBOL-100 - 100 mm izolacji

Opis	Ød ₁ [mm]	D [mm]	Ød ₂ [mm]	L [mm]	waga [kg]
SIBOL-100-200-300	200	400	100	300	4,30
SIBOL-100-200-600	200	400	100	600	8,05
SIBOL-100-200-900	200	400	100	900	11,80
SIBOL-100-200-1200	200	400	100	1200	15,55
SIBOL-100-224-300	224	450	112	300	4,90
SIBOL-100-224-600	224	450	112	600	9,10
SIBOL-100-224-900	224	450	112	900	13,35
SIBOL-100-224-1200	224	450	112	1200	17,55
SIBOL-100- 250-300	250	450	125	300	5,20
SIBOL-100- 250-600	250	450	125	600	9,65
SIBOL-100- 250-900	250	450	125	900	14,05
SIBOL-100- 250-1200	250	450	125	1200	18,50
SIBOL-100- 280-300	280	500	140	300	5,90
SIBOL-100- 280-600	280	500	140	600	10,80
SIBOL-100- 280-900	280	500	140	900	15,75
SIBOL-100- 280-1200	280	500	140	1200	20,65
SIBOL-100- 300-300	300	500	150	300	6,10
SIBOL-100- 300-600	300	500	150	600	11,20
SIBOL-100- 300-900	300	500	150	900	16,30
SIBOL-100- 300-1200	300	500	150	1200	21,45
SIBOL-100- 315-300	315	500	150	300	6,95
SIBOL-100- 315-600	315	500	150	600	12,90
SIBOL-100- 315-900	315	500	150	900	18,90
SIBOL-100- 315-1200	315	500	150	1200	24,85
SIBOL-100- 355-300	355	560	180	300	7,60
SIBOL-100- 355-600	355	560	180	600	13,90
SIBOL-100- 355-900	355	560	180	900	20,25
SIBOL-100- 355-1200	355	560	180	1200	26,55
SIBOL-100- 400-300	400	600	200	300	8,40
SIBOL-100- 400-600	400	600	200	600	15,30
SIBOL-100- 400-900	400	600	200	900	22,20
SIBOL-100- 400-1200	400	600	200	1200	29,15
SIBOL-100- 450-300	450	630	225	300	9,85
SIBOL-100- 450-600	450	630	225	600	17,85
SIBOL-100- 450-900	450	630	225	900	25,85
SIBOL-100- 450-1200	450	630	225	1200	33,85
SIBOL-100- 500-300	500	710	250	300	10,50
SIBOL-100- 500-600	500	710	250	600	18,85
SIBOL-100- 500-900	500	710	250	900	27,25
SIBOL-100- 500-1200	500	710	250	1200	35,55

Opis	Ød ₁ [mm]	D [mm]	Ød ₂ [mm]	L [mm]	waga [kg]
SIBOL-100- 560-300	560	800	280	300	12,20
SIBOL-100- 560-600	560	800	280	600	21,80
SIBOL-100- 560-900	560	800	280	900	31,40
SIBOL-100- 560-1200	560	800	280	1200	41,00
SIBOL-100- 600-300	600	800	300	300	12,95
SIBOL-100- 600-600	600	800	300	600	22,95
SIBOL-100- 600-900	600	800	300	900	32,95
SIBOL-100- 600-1200	600	800	300	1200	43,00
SIBOL-100- 630-300	630	800	315	300	13,40
SIBOL-100- 630-600	630	800	315	600	23,70
SIBOL-100- 630-900	630	800	315	900	33,95
SIBOL-100- 630-1200	630	800	315	1200	44,25
SIBOL-100- 710-300	710	900	355	300	15,75
SIBOL-100- 710-600	710	900	355	600	27,15
SIBOL-100- 710-900	710	900	355	900	38,60
SIBOL-100- 710-1200	710	900	355	1200	49,95
SIBOL-100- 800-300	800	1000	355	300	18,10
SIBOL-100- 800-600	800	1000	355	600	30,90
SIBOL-100- 800-900	800	1000	355	900	43,65
SIBOL-100- 800-1200	800	1000	355	1200	56,45
SIBOL-100- 900-300	900	1120	450	300	22,65
SIBOL-100- 900-600	900	1120	450	600	37,00
SIBOL-100- 900-900	900	1120	450	900	51,35
SIBOL-100- 900-1200	900	1120	450	1200	65,75
SIBOL-100- 1000-300	1000	1250	500	300	26,30
SIBOL-100- 1000-600	1000	1250	500	600	42,15
SIBOL-100- 1000-900	1000	1250	500	900	55,85
SIBOL-100- 1000-1200	1000	1250	500	1200	74,00

Tłumiki akustyczne okrągłe

SIRL-100

[Pobierz Wentyle](#)
[Pobierz AlnorCAM](#)
[Zamawiaj w B2B](#)



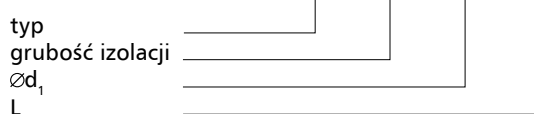
Opis

Standardowo tłumiki dostarczane są z uszczelnieniem SPIRAL®system. Średnice $d_1 > 315$ mm wymagają dodatkowego zamówienia złączek NSL, które powinny być zamontowane w tłumiku przed instalacją. Nypły te nie stanowią części składowej tłumika i należy je zamawiać oddzielnie.

Wewnątrz wełna mineralna kamienna o grubości:
100 mm dla SIRL-10 – w zależności od wymiaru płaszczki zewnętrznej
150 mm dla SIRL-15 – w zależności od wymiaru płaszczki zewnętrznej

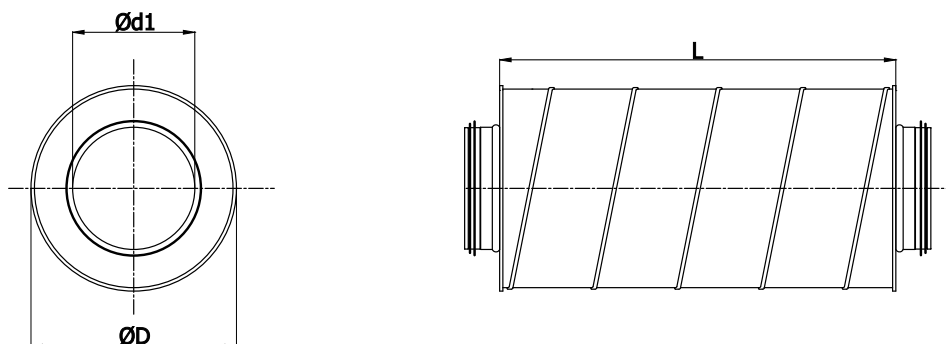
Przykład oznaczenia

Kod produktu: SIRL - iii - aaa - bbb

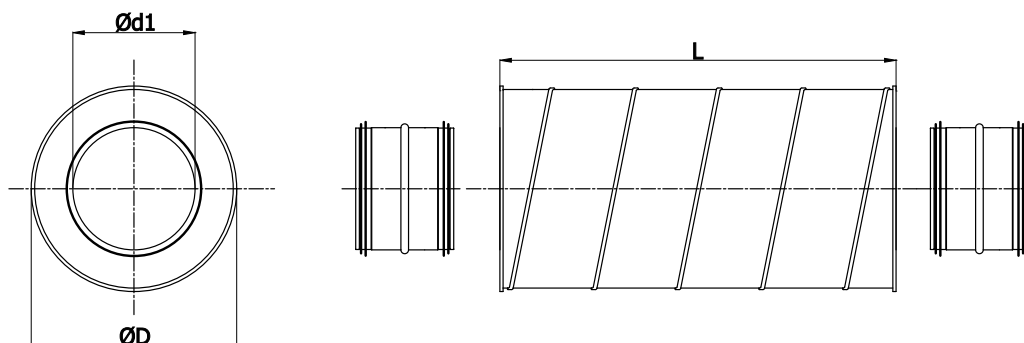


Wymiary

tłumiki wykonane z deklami segmentowymi dla $d_1 \leq 315$ mm



tłumiki wykonane z deklami segmentowymi i z oddzielnymi nypłami NSL dla $d_1 > 315$ mm



Wymiary

SIRL-10 - 100 mm izolacji

opis	Ød, nom [mm]	D nom [mm]	L [mm]	tłumienie [dB] dla częstotliwości [Hz]						waga [kg]
				125	250	500	1000	2000	4000	
SIRL 80-300	80	280	300	8	13	19	27	33	29	4
80-600	80	280	600	17	26	29	53	53	45	6
80-900	80	280	900	25	23	32	55	56	46	9
80-1000	80	280	1000	24	27	33	55	58	47	10
SIRL 100-300	100	300	300	6	12	18	23	28	23	5
100-600	100	300	600	13	23	34	46	52	40	8
100-900	100	300	900	17	30	39	54	55	46	10
100-1000	100	300	1000	19	36	39	56	51	40	11
SIRL 125-300	125	315	300	6	10	15	19	23	18	5
125-600	125	315	600	11	20	30	40	45	30	8
125-900	125	315	900	15	27	38	56	62	39	11
125-1000	125	315	1000	16	31	35	48	51	30	11
125-1200	125	315	1200	15	34	38	56	59	45	13
SIRL 160-300	160	355	300	4	8	12	16	21	14	6
160-600	160	355	600	9	16	28	33	37	21	9
160-900	160	355	900	11	24	35	49	51	27	12
160-1000	160	355	1000	12	25	38	54	54	29	14
160-1200	160	355	1200	12	29	41	56	57	33	16
SIRL 200-600	200	400	600	6	12	22	28	28	18	12
200-900	200	400	900	8	18	28	40	37	23	17
200-1000	200	400	1000	9	21	29	44	38	25	19
200-1200	200	400	1200	10	25	33	50	42	27	23
SIRL 250-600	250	450	600	5	12	20	24	23	14	14
250-900	250	450	900	6	17	30	34	28	17	20
250-1000	250	450	1000	7	18	31	36	30	18	20
250-1200	250	450	1200	9	22	35	39	33	20	26
SIRL 315-600	315	500	600	4	8	14	17	14	12	16
315-900	315	500	900	4	12	21	26	19	15	22
315-1000	315	500	1000	5	13	23	29	20	16	26
315-1200	315	500	1200	7	15	28	35	24	18	29
SIRL 400-900	400	600	900	5	12	19	22	18	13	29
400-1000	400	600	1000	5	13	22	24	20	14	31
400-1200	400	600	1200	7	16	22	29	22	15	36
400-1500	400	600	1500	9	20	32	35	24	17	43
SIRL 500-900	500	710	900	4	11	18	16	14	11	35
500-1000	500	710	1000	5	12	19	18	15	12	38
500-1200	500	710	1200	6	13	21	21	17	14	43
500-1500	500	710	1500	7	19	27	26	19	15	52
SIRL 630-900	630	900	900	5	8	14	12	13	9	44

opis	Ød, nom [mm]	D nom [mm]	L [mm]	tłumienie [dB] dla częstotliwości [Hz]						waga [kg]
				125	250	500	1000	2000	4000	
630-1000	630	900	1000	5	10	15	13	14	10	49
630-1200	630	900	1200	6	13	18	15	15	12	56
630-1500	630	900	1500	7	15	23	18	17	13	69
SIRL 800-1000	800	1000	1000	4	8	11	9	9	8	70
800-1200	800	1000	1200	5	9	13	11	11	9	80
800-1500	800	1000	1500	6	12	17	14	14	11	88

SIRL, 150 mm izolacji

opis	Ød, nom [mm]	D nom [mm]	L [mm]	tłumienie [dB] dla częstotliwości [Hz]						waga [kg]
				125	250	500	1000	2000	4000	
SIRL 80-1000	80	400	1000	26	22	27	50	55	47	19
SIRL 100-1000	100	400	1000	25	36	42	59	53	47	21
SIRL 125-1000	125	450	1000	22	34	38	51	50	40	22
125-1200	125	450	1200	21	36	40	62	55	46	25
SIRL 160-1000	160	450	1000	16	28	40	51	52	28	22
160-1200	160	450	1200	17	33	44	58	56	32	25
SIRL 200-1000	200	500	1000	14	24	32	45	36	24	26
200-1200	200	500	1200	15	25	36	49	42	26	31
SIRL 250-1000	250	560	1000	12	22	31	37	31	18	30
250-1200	250	560	1200	15	26	36	41	34	20	35

Wymiary

150 mm izolacji

opis	Ød, nom [mm]	D nom [mm]	L [mm]	tłumienie [dB] dla częstotliwości [Hz]								waga [kg]
				125	250	500	1000	2000	4000			
SIRL 80-1000	80	400	1000	26	22	27	50	55	47	19		
SIRL 100-1000	100	400	1000	25	36	42	59	53	47	21		
SIRL 125-1000	125	450	1000	22	34	38	51	50	40	22		
125-1200	125	450	1200	21	36	40	62	55	46	25		
SIRL 160-1000	160	450	1000	16	28	40	51	52	28	22		
160-1200	160	450	1200	17	33	44	58	56	32	25		
SIRL 200-1000	200	500	1000	14	24	32	45	36	24	26		
200-1200	200	500	1200	15	25	36	49	42	26	31		
SIRL 250-1000	250	560	1000	12	22	31	37	31	18	30		
250-1200	250	560	1200	15	26	36	41	34	20	35		

Tłumiki akustyczne okrągłe

SIBRL-100

[Pobierz Wentyle](#)
[Pobierz AlnorCAM](#)
[Zamawiaj w B2B](#)



Opis

Standardowo tłumiki dostarczane są z uszczelnieniem SPIRAL®system. Średnice $d_1 > 315$ mm wymagają dodatkowego zamówienia złączek NSL, które powinny być zamontowane w tłumiku przed instalacją. Nypły te nie stanowią części składowej tłumika i należy je zamawiać oddzielnie. Wewnątrz wełna mineralna kamienna o grubości: 100 mm dla SIBRL-10 – w zależności od wymiaru płaszcza zewnętrznego.

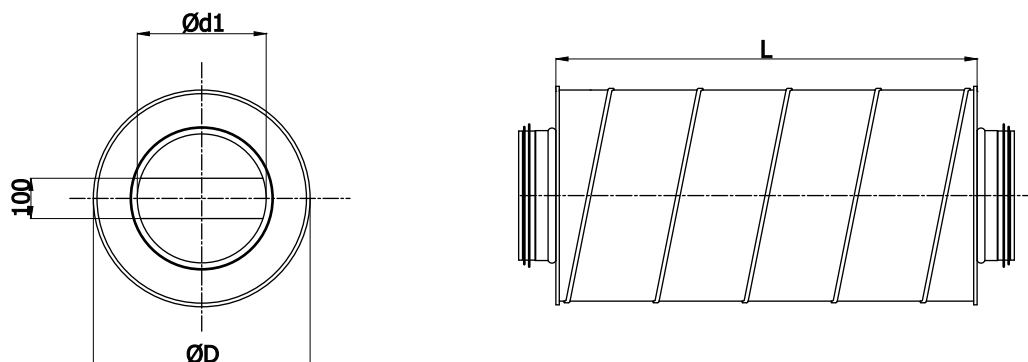
Przykład oznaczenia

Kod produktu: SIBRL - aaa - bbb

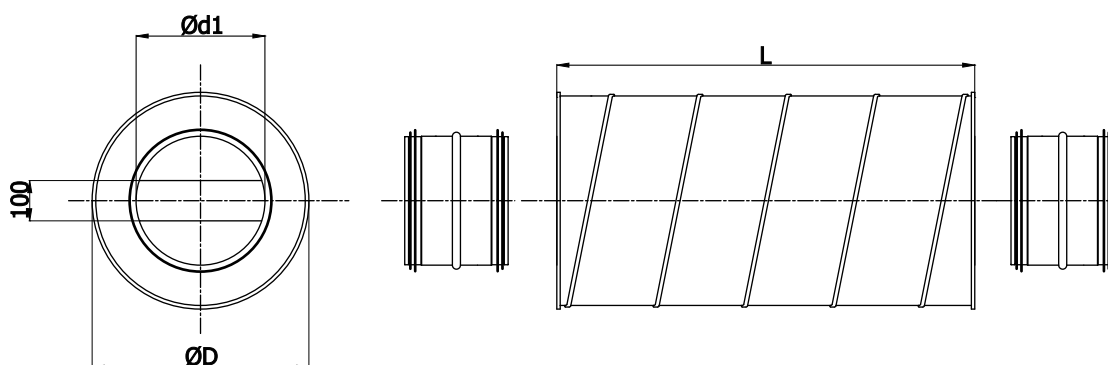
typ _____
 $\varnothing d_1$ _____
 L _____

Wymiary

tłumiki wykonane z deklami segmentowymi dla $d_1 \leq 315$ mm



tłumiki wykonane z deklami segmentowymi i z oddzielnymi nypłami NSL dla $d_1 > 315$ mm



Tłumiki akustyczne okrągłe

SIBRL-100

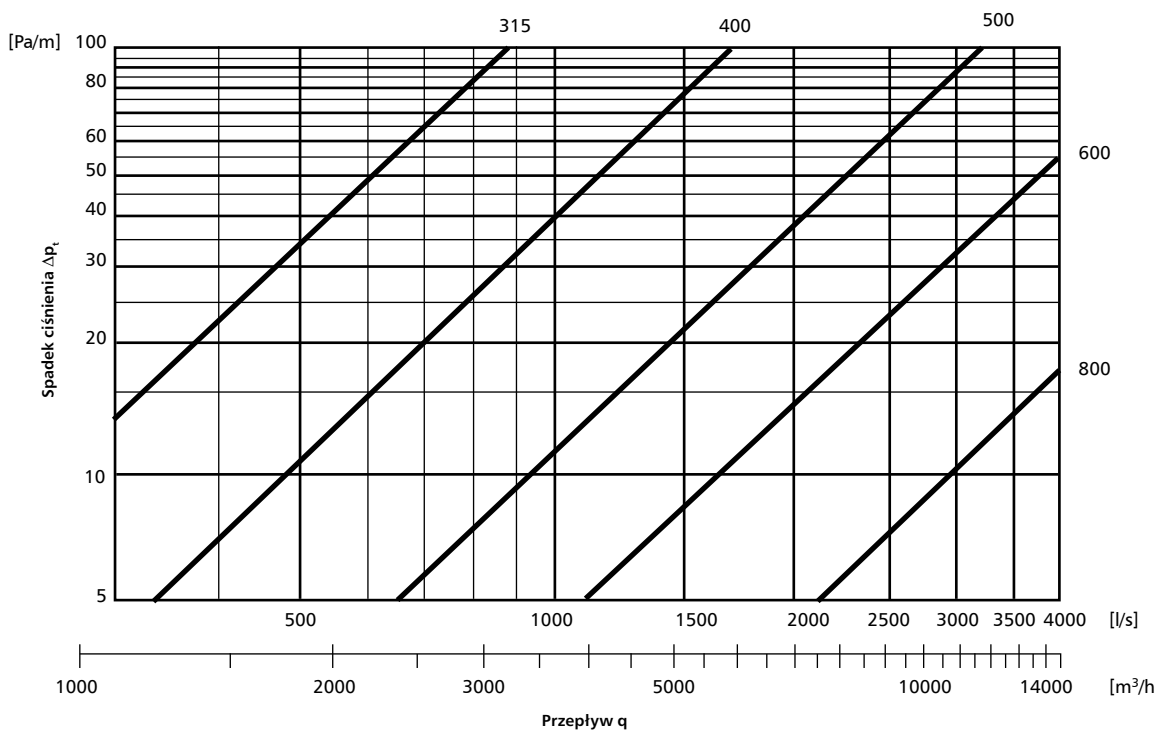
[Pobierz Wentyle](#)
[Pobierz AlnorCAM](#)
[Zamawiaj w B2B](#)

Wymiary

SIBRL - 100 mm izolacji

opis	Ød, nom [mm]	D nom [mm]	L [mm]	tłumienie [dB] dla częstotliwości [Hz]					waga [kg]	
				125	250	500	1000	2000		4000
SIBRL 315-1000	315	500	1000	8	20	34	43	52	37	30
315-1200	315	500	1200	11	22	37	46	54	40	35
SIBRL 400-1000	400	600	1000	8	18	30	37	42	28	39
400-1200	400	600	1200	10	22	33	44	44	31	43
400-1500	400	600	1500	12	27	29	47	47	34	53
SIBRL 500-1000	500	710	1000	7	16	26	31	32	20	46
500-1200	500	710	1200	8	17	29	37	37	22	53
500-1500	500	710	1500	9	25	37	45	43	25	67
SIBRL 630-1000	630	900	1000	6	14	21	26	24	16	59
630-1200	630	900	1200	8	16	26	30	27	18	68
630-1500	630	900	1500	9	20	31	37	31	20	87
SIBRL 800-1000	800	1000	1000	5	10	17	21	20	14	84
800-1200	800	1000	1200	6	12	19	24	23	16	99
800-1500	800	1000	1500	7	16	25	30	26	18	112

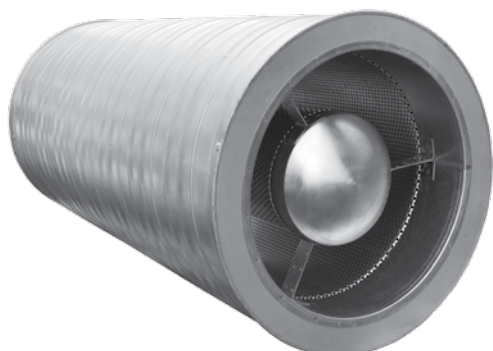
Dane techniczne



Tłumiki akustyczne okrągłe

SIBROL-50

[Pobierz Wentyle](#)
[Pobierz AlnorCAM](#)
[Zamawiaj w B2B](#)



Opis

Standardowo tłumiki dostarczane są z uszczelnieniem SPIRAL®system. Średnice $d_1 > 315$ mm wymagają dodatkowego zamówienia złączek NSL, które powinny być zamontowane w tłumiku przed instalacją. Nyple te nie stanowią części składowej tłumika i należy je zamawiać oddzielnie. Wewnątrz wełna mineralna kamienna o grubości: 50 mm dla SIBROL-50 – w zależności od wymiaru płaszcza zewnętrznego

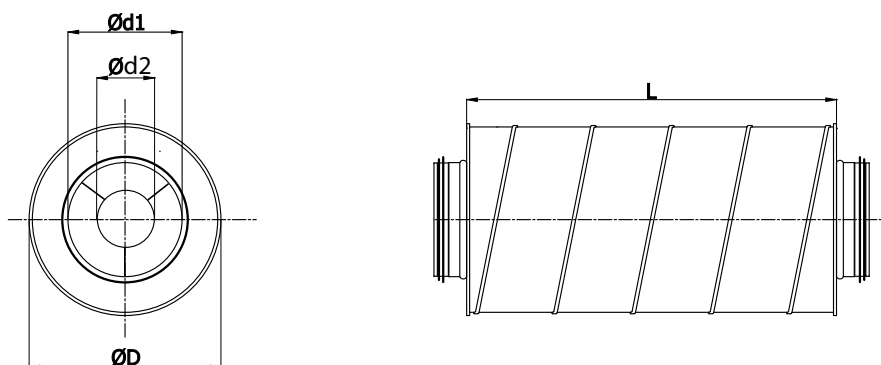
Przykład oznaczenia

Kod produktu: SIBROL - iii - aaa - bbb

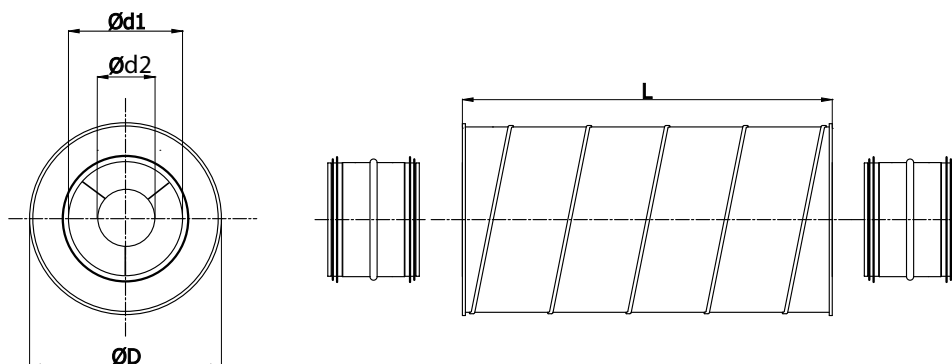
typ _____
 grubość izolacji _____
 $\varnothing d_1$ _____
 L _____

Wymiary

tłumiki wykonane z deklami segmentowymi dla $d_1 \leq 315$ mm



tłumiki wykonane z deklami segmentowymi i z oddzielnymi nyplami NSL dla $d_1 > 315$ mm



Tłumiki akustyczne okrągłe

SIBROL-50

[Pobierz Wentyle](#)
[Pobierz AlnorCAM](#)
[Zamawiaj w B2B](#)

Wymiary

SIBROL-50 - 50 mm izolacji

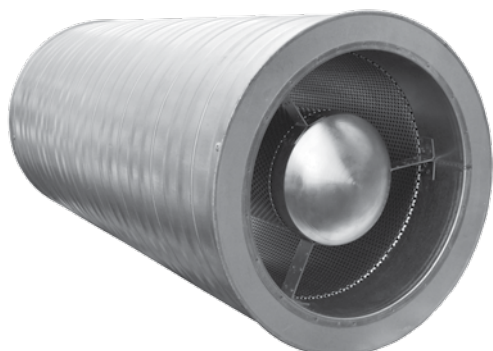
Opis	Ød ₁ [mm]	D [mm]	Ød ₂ [mm]	L [mm]	waga [kg]
SIBROL-50-200-300	200	300	100	300	3,03
SIBROL-50-200-600	200	300	100	600	5,80
SIBROL-50-200-900	200	300	100	900	8,57
SIBROL-50-200-1200	200	300	100	1200	11,33
SIBROL-50-224-300	224	315	112	300	3,82
SIBROL-50-224-600	224	315	112	600	7,31
SIBROL-50-224-900	224	315	112	900	10,79
SIBROL-50-224-1200	224	315	112	1200	14,28
SIBROL-50-250-300	250	355	125	300	4,05
SIBROL-50-250-600	250	355	125	600	7,72
SIBROL-50-250-900	250	355	125	900	11,40
SIBROL-50-250-1200	250	355	125	1200	15,07
SIBROL-50-280-300	280	400	140	300	4,62
SIBROL-50-280-600	280	400	140	600	8,80
SIBROL-50-280-900	280	400	140	900	12,98
SIBROL-50-280-1200	280	400	140	1200	17,15
SIBROL-50-300-300	300	400	150	300	4,81
SIBROL-50-300-600	300	400	150	600	9,13
SIBROL-50-300-900	300	400	150	900	13,45
SIBROL-50-300-1200	300	400	150	1200	17,77
SIBROL-50-315-300	315	400	150	300	5,14
SIBROL-50-315-600	315	400	150	600	9,79
SIBROL-50-315-900	315	400	150	900	14,44
SIBROL-50-315-1200	315	400	150	1200	19,09
SIBROL-50-355-300	355	400	180	300	5,77
SIBROL-50-355-600	355	450	180	600	10,91
SIBROL-50-355-900	355	450	180	900	16,04
SIBROL-50-355-1200	355	450	180	1200	21,18
SIBROL-50-400-300	400	500	200	300	6,18
SIBROL-50-400-600	400	500	200	600	11,61
SIBROL-50-400-900	400	500	200	900	17,05
SIBROL-50-400-1200	400	500	200	1200	22,48
SIBROL-50-450-300	450	560	225	300	8,04
SIBROL-50-450-600	450	560	225	600	15,16
SIBROL-50-450-900	450	560	225	900	22,28
SIBROL-50-450-1200	450	560	225	1200	29,40
SIBROL-50-500-300	500	600	250	300	8,99
SIBROL-50-500-600	500	600	250	600	16,90
SIBROL-50-500-900	500	600	250	900	24,82
SIBROL-50-500-1200	500	600	250	1200	32,73

Opis	Ød ₁ [mm]	D [mm]	Ød ₂ [mm]	L [mm]	waga [kg]
SIBROL-50-560-300	560	630	280	300	10,07
SIBROL-50-560-600	560	630	280	600	18,85
SIBROL-50-560-900	560	630	280	900	27,62
SIBROL-50-560-1200	560	630	280	1200	36,40
SIBROL-50-600-300	600	710	300	300	10,61
SIBROL-50-600-600	600	710	300	600	19,76
SIBROL-50-600-900	600	710	300	900	28,92
SIBROL-50-600-1200	600	710	300	1200	38,07
SIBROL-50-630-300	630	710	315	300	11,53
SIBROL-50-630-600	630	710	315	600	21,50
SIBROL-50-630-900	630	710	315	900	31,47
SIBROL-50-630-1200	630	710	315	1200	41,44
SIBROL-50-710-300	710	800	355	300	14,91
SIBROL-50-710-600	710	800	355	600	27,63
SIBROL-50-710-900	710	800	355	900	40,36
SIBROL-50-710-1200	710	800	355	1200	53,09
SIBROL-50-800-300	800	900	355	300	16,02
SIBROL-50-800-600	800	900	355	600	29,40
SIBROL-50-800-900	800	900	355	900	42,78
SIBROL-50-800-1200	800	900	355	1200	56,16
SIBROL-50-900-300	900	1000	450	300	18,65
SIBROL-50-900-600	900	1000	450	600	33,16
SIBROL-50-900-900	900	1000	450	900	47,67
SIBROL-50-900-1200	900	1000	450	1200	62,19
SIBROL-50-1000-300	1000	1120	500	300	21,79
SIBROL-50-1000-600	1000	1120	500	600	38,35
SIBROL-50-1000-900	1000	1120	500	900	53,85
SIBROL-50-1000-1200	1000	1120	500	1200	71,46

Tłumiki akustyczne okrągłe

SIBROL-100

[Pobierz Wentyle](#)
[Pobierz AlnorCAM](#)
[Zamawiaj w B2B](#)



Opis

Standardowo tłumiki dostarczane są z uszczelnieniem SPIRAL®system. Średnice $d_1 > 315$ mm wymagają dodatkowego zamówienia złączek NSL, które powinny być zamontowane w tłumiku przed instalacją. Nypły te nie stanowią części składowej tłumika i należy je zamawiać oddzielnie. Wewnątrz wełna mineralna kamienna o grubości: 100 mm dla SIBROL-10 – w zależności od wymiaru płaszcza zewnętrznego

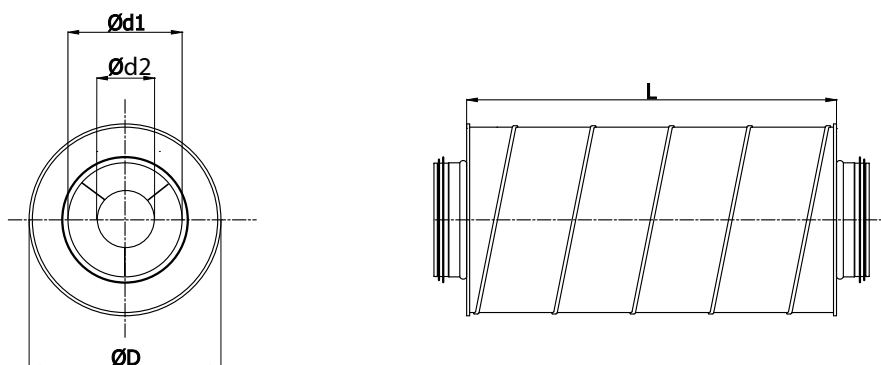
Przykład oznaczenia

Kod produktu: SIBROL - iii - aaa - bbb

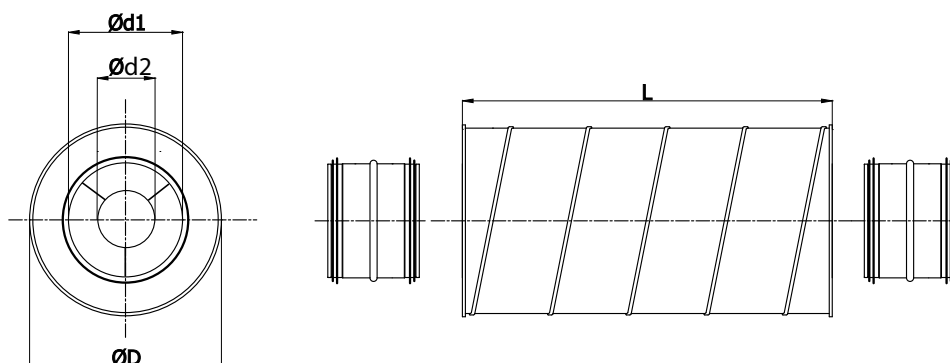
typ	_____	_____	_____
grubość izolacji	_____	_____	_____
$\varnothing d_1$	_____	_____	_____
L	_____	_____	_____

Wymiary

tłumiki wykonane z deklami segmentowymi dla $d_1 \leq 315$ mm



tłumiki wykonane z deklami segmentowymi i z oddzielnymi nypłami NSL dla $d_1 > 315$ mm



Tłumiki akustyczne okrągłe

SIBROL-100

[Pobierz Wentyle](#)
[Pobierz AlnorCAM](#)
[Zamawiaj w B2B](#)

Wymiary

SIBROL-100 - 100 mm izolacji

Opis	Ød ₁ [mm]	D [mm]	Ød ₂ [mm]	L [mm]	waga [kg]
SIBROL-100-200-300	200	400	100	300	4,49
SIBROL-100-200-600	200	400	100	600	8,46
SIBROL-100-200-900	200	400	100	900	12,42
SIBROL-100-200-1200	200	400	100	1200	16,39
SIBROL-100-224-300	224	450	112	300	5,11
SIBROL-100-224-600	224	450	112	600	9,56
SIBROL-100-224-900	224	450	112	900	14,02
SIBROL-100-224-1200	224	450	112	1200	18,47
SIBROL-100-250-300	250	450	125	300	5,44
SIBROL-100-250-600	250	450	125	600	10,13
SIBROL-100-250-900	250	450	125	900	14,83
SIBROL-100-250-1200	250	450	125	1200	19,52
SIBROL-100-280-300	280	500	140	300	6,12
SIBROL-100-280-600	280	500	140	600	11,36
SIBROL-100-280-900	280	500	140	900	16,60
SIBROL-100-280-1200	280	500	140	1200	21,83
SIBROL-100-300-300	300	500	150	300	6,39
SIBROL-100-300-600	300	500	150	600	11,81
SIBROL-100-300-900	300	500	150	900	17,24
SIBROL-100-300-1200	300	500	150	1200	22,66
SIBROL-100-315-300	315	500	150	300	7,24
SIBROL-100-315-600	315	500	150	600	13,52
SIBROL-100-315-900	315	500	150	900	19,80
SIBROL-100-315-1200	315	500	150	1200	26,07
SIBROL-100-355-300	355	560	180	300	7,96
SIBROL-100-355-600	355	560	180	600	14,65
SIBROL-100-355-900	355	560	180	900	21,34
SIBROL-100-355-1200	355	560	180	1200	28,03
SIBROL-100-400-300	400	600	200	300	8,81
SIBROL-100-400-600	400	600	200	600	16,13
SIBROL-100-400-900	400	600	200	900	23,45
SIBROL-100-400-1200	400	600	200	1200	30,76
SIBROL-100-450-300	450	630	225	300	10,31
SIBROL-100-450-600	450	630	225	600	18,77
SIBROL-100-450-900	450	630	225	900	27,23
SIBROL-100-450-1200	450	630	225	1200	35,69
SIBROL-100-500-300	500	710	250	300	11,03
SIBROL-100-500-600	500	710	250	600	19,89
SIBROL-100-500-900	500	710	250	900	28,76
SIBROL-100-500-1200	500	710	250	1200	37,63

Opis	Ød ₁ [mm]	D [mm]	Ød ₂ [mm]	L [mm]	waga [kg]
SIBROL-100-560-300	560	800	280	300	12,77
SIBROL-100-560-600	560	800	280	600	22,95
SIBROL-100-560-900	560	800	280	900	33,12
SIBROL-100-560-1200	560	800	280	1200	43,30
SIBROL-100-600-300	600	800	300	300	13,54
SIBROL-100-600-600	600	800	300	600	24,18
SIBROL-100-600-900	600	800	300	900	34,82
SIBROL-100-600-1200	600	800	300	1200	45,46
SIBROL-100-630-300	630	800	315	300	14,05
SIBROL-100-630-600	630	800	315	600	24,97
SIBROL-100-630-900	630	800	315	900	35,89
SIBROL-100-630-1200	630	800	315	1200	46,82
SIBROL-100-710-300	710	900	355	300	16,50
SIBROL-100-710-600	710	900	355	600	28,64
SIBROL-100-710-900	710	900	355	900	40,78
SIBROL-100-710-1200	710	900	355	1200	52,92
SIBROL-100-800-300	800	1000	355	300	18,90
SIBROL-100-800-600	800	1000	355	600	32,52
SIBROL-100-800-900	800	1000	355	900	46,15
SIBROL-100-800-1200	800	1000	355	1200	59,77
SIBROL-100-900-300	900	1120	450	300	23,57
SIBROL-100-900-600	900	1120	450	600	38,86
SIBROL-100-900-900	900	1120	450	900	54,15
SIBROL-100-900-1200	900	1120	450	1200	69,45
SIBROL-100-1000-300	1000	1250	500	300	27,33
SIBROL-100-1000-600	1000	1250	500	600	44,19
SIBROL-100-1000-900	1000	1250	500	900	58,94
SIBROL-100-1000-1200	1000	1250	500	1200	77,91

Tłumiki akustyczne okrągłe **SIL-GL-50/SI-GL-50**

[Pobierz Wentyle](#)
[Pobierz AlnorCAM](#)
[Zamawiaj w B2B](#)



Opis

Tłumiki SI-GL nie posiadają uszczelki. Tłumiki SIL-GL dostarczane są z uszczelnieniem SPIRAL®systemem. Tłumiki SIL-GL i SI-GL mają dekle zamontowane na stałe bez możliwości ich demontażu. Wewnątrz tłumików stosowana jest wełna mineralna szklana o grubości: 50 mm dla SIL-GL-50 / SI-GL-50

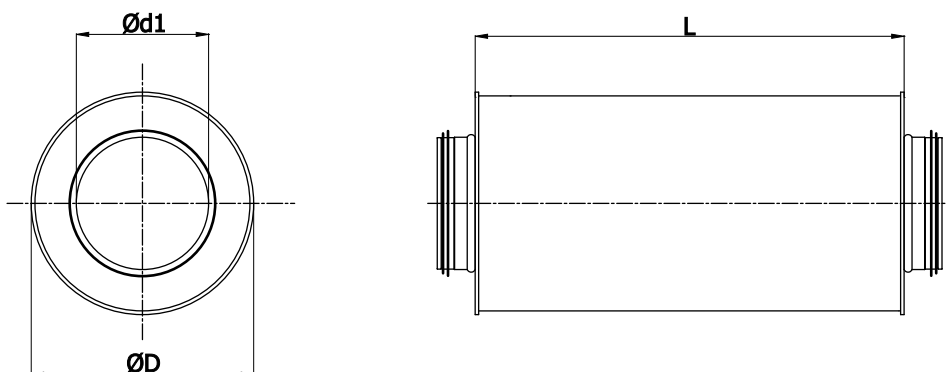
Przykład oznaczenia

Kod produktu: SIL-GL - iii - aaa - bbb

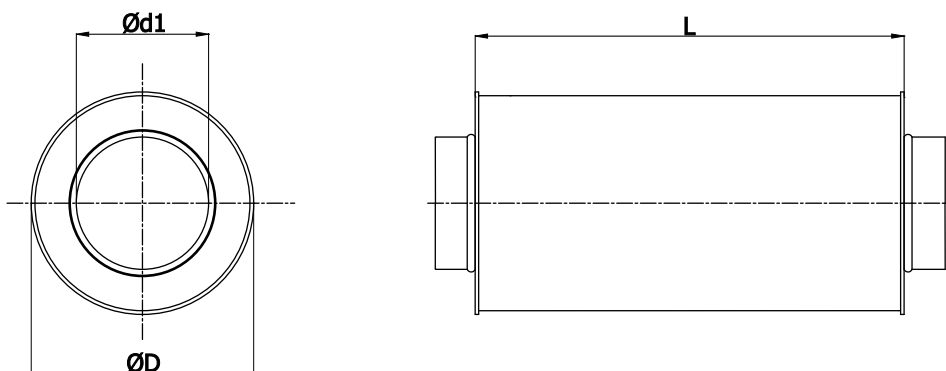
typ	_____	_____	_____	_____
grubość izolacji	_____	_____	_____	_____
$\varnothing d_1$	_____	_____	_____	_____
L	_____	_____	_____	_____

Wymiary

SIL-GL



SI-GL



Tłumiki akustyczne okrągłe

SIL-GL-50/SI-GL-50

[Pobierz Wentyle](#)
[Pobierz AlnorCAM](#)
[Zamawiaj w B2B](#)

Wymiary

SIL-GL-50 / SI-GL-50 - 50 mm izolacji

opis	Ød, nom [mm]	D nom [mm]	L [mm]	tłumienie [dB]								waga [kg]
				dla częstotliwości [Hz]								
				125	250	500	1000	2000	4000	8000		
SIL 080-300	80	180	300	6	15	29	45	50	26	28	2	
GL 080-500	80	180	500	9	18	32	48	53	29	31	3	
080-600	80	180	600	11	19	33	49	54	30	32	3	
080-900	80	180	900	13	22	36	52	57	33	35	5	
080-1000	80	180	1000	14	23	37	53	58	34	36	6	
080-1200	80	180	1200	16	25	39	54	60	35	37	7	
SIL 100-300	100	200	300	5	13	26	41	44	22	24	2	
GL 100-500	100	200	500	8	16	29	44	47	26	27	3	
100-600	100	200	600	9	17	30	45	49	27	29	3	
100-900	100	200	900	12	19	32	48	51	29	31	5	
100-1000	100	200	1000	13	21	34	49	52	30	32	6	
100-1200	100	200	1200	15	23	35	50	54	32	34	7	
SIL 125-300	125	224	300	4	11	22	37	41	19	21	3	
GL 125-500	125	224	500	7	14	26	40	44	22	24	4	
125-600	125	224	600	8	15	27	41	45	24	25	4	
125-900	125	224	900	11	18	29	44	47	26	28	7	
125-1000	125	224	1000	12	19	31	45	49	27	29	7	
125-1200	125	224	1200	14	21	32	46	50	29	31	9	
SIL 150-300	150	250	300	4	11	23	34	36	18	19	4	
GL 150-500	150	250	500	7	14	26	37	39	21	22	4	
150-600	150	250	600	8	15	27	39	41	22	23	6	
150-900	150	250	900	11	18	29	42	43	25	26	8	
150-1000	150	250	1000	12	19	30	42	44	26	27	8	
150-1200	150	250	1200	14	21	32	44	46	27	28	10	
SIL 160-300	160	250	300	3	9	20	33	35	16	18	3	
GL 160-500	160	250	500	6	12	23	36	38	19	21	5	
160-600	160	250	600	7	14	24	37	39	21	22	6	
160-900	160	250	900	10	16	26	40	42	23	25	8	
160-1000	160	250	1000	11	17	28	41	43	24	26	8	
160-1200	160	250	1200	13	19	29	42	44	26	27	10	
SIL 200-300	200	315	300	2	7	16	31	31	15	16	4	
GL 200-500	200	315	500	5	10	19	34	34	18	19	6	
200-600	200	315	600	6	11	20	35	35	19	20	7	
200-900	200	315	900	8	13	23	38	38	22	23	10	
200-1000	200	315	1000	9	15	24	39	39	23	24	11	
200-1200	200	315	1200	11	17	26	41	41	25	26	12	
SIL 250-500	250	355	500	4	9	18	29	27	15	16	9	
GL 250-600	250	355	600	5	11	19	30	28	16	18	11	
250-900	250	355	900	8	13	22	33	31	19	20	14	
250-1000	250	355	1000	9	14	23	33	32	20	21	12	

SIL-50 - 50 mm izolacji

opis	spadek ciśnienia [Pa]				
	dla prędkości przepływu [m/s]				
	2	4	8	10	12
SIL-GL-50-080-300	0,43	1,74	6,95	10,86	15,64
SIL-GL-50-080-500	0,44	1,77	7,07	11,04	15,90
SIL-GL-50-080-600	0,45	1,80	7,18	11,22	16,16
SIL-GL-50-080-900	0,48	1,93	7,72	12,06	17,37
SIL-GL-50-080-1000	0,50	2,01	8,03	12,54	18,06
SIL-GL-50-080-1200	0,60	2,41	9,64	15,06	21,69
SIL-GL-50-100-300	0,36	1,42	5,68	8,88	12,79
SIL-GL-50-100-500	0,36	1,44	5,76	9,00	12,96
SIL-GL-50-100-600	0,37	1,47	5,88	9,18	13,22
SIL-GL-50-100-900	0,40	1,61	6,45	10,08	14,52
SIL-GL-50-100-1000	0,42	1,68	6,72	10,50	15,12
SIL-GL-50-100-1200	0,60	2,41	9,64	15,06	21,69
SIL-GL-50-125-300	0,29	1,15	4,61	7,20	10,37
SIL-GL-50-125-500	0,29	1,17	4,68	7,32	10,54
SIL-GL-50-125-600	0,30	1,20	4,80	7,50	10,80
SIL-GL-50-125-900	0,34	1,34	5,38	8,40	12,10
SIL-GL-50-125-1000	0,35	1,41	5,64	8,82	12,70
SIL-GL-50-125-1200	0,50	2,02	8,06	12,60	18,14
SIL-GL-50-150-300	0,34	1,34	5,38	8,40	12,10
SIL-GL-50-150-500	0,34	1,36	5,45	8,52	12,27
SIL-GL-50-150-600	0,35	1,39	5,57	8,70	12,53
SIL-GL-50-150-900	0,38	1,54	6,14	9,60	13,82
SIL-GL-50-150-1000	0,40	1,61	6,45	10,08	14,52
SIL-GL-50-150-1200	0,46	1,82	7,30	11,40	16,42
SIL-GL-50-160-300	0,24	0,96	3,84	6,00	8,64
SIL-GL-50-160-500	0,25	0,99	3,96	6,18	8,90
SIL-GL-50-160-600	0,25	1,02	4,07	6,36	9,16
SIL-GL-50-160-900	0,29	1,15	4,61	7,20	10,37
SIL-GL-50-160-1000	0,31	1,23	4,92	7,68	11,06
SIL-GL-50-160-1200	0,41	1,63	6,53	10,20	14,69
SIL-GL-50-200-300	0,17	0,67	2,69	4,20	6,05
SIL-GL-50-200-500	0,17	0,69	2,76	4,32	6,22
SIL-GL-50-200-600	0,18	0,72	2,88	4,50	6,48
SIL-GL-50-200-900	0,22	0,86	3,46	5,40	7,78
SIL-GL-50-200-1000	0,24	0,94	3,76	5,88	8,47
SIL-GL-50-200-1200	0,34	1,34	5,38	8,40	12,10
SIL-GL-50-250-500	0,18	0,74	2,96	4,62	6,65
SIL-GL-50-250-600	0,19	0,77	3,07	4,80	6,91
SIL-GL-50-250-900	0,23	0,91	3,65	5,70	8,21
SIL-GL-50-250-1000	0,25	0,99	3,96	6,18	8,90

Tłumiki akustyczne okrągłe

SIL-GL-100/SI-GL-100

[Pobierz Wentyle](#)
[Pobierz AlnorCAM](#)
[Zamawiaj w B2B](#)



Opis

Tłumiki SI-GL nie posiadają uszczelki. Tłumiki SIL-GL dostarczane są z uszczelnieniem SPIRAL®systemem. Tłumiki SIL-GL i SI-GL mają dekle zamontowane na stałe bez możliwości ich demontażu. Wewnątrz tłumików stosowana jest wełna mineralna szklana o grubości: 100 mm dla SIL-GL-100 / SI-GL-100

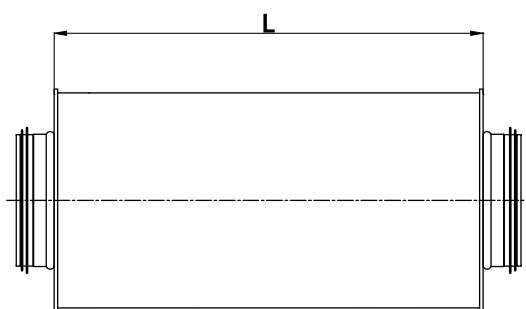
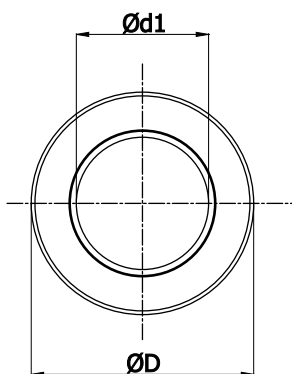
Przykład oznaczenia

Kod produktu: SIL-GL- iii - aaa - bbb

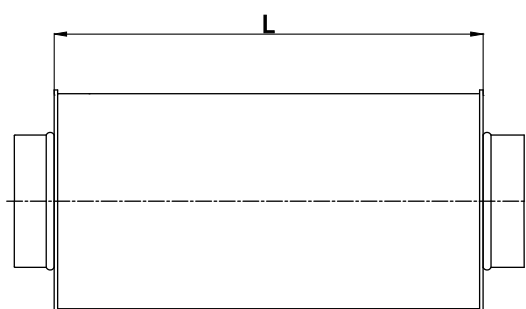
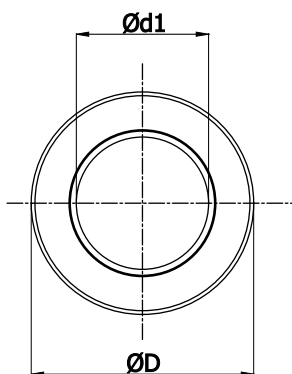
typ _____
grubość izolacji _____
 $\varnothing d_1$ _____
L _____

Wymiary

SIL-GL



SI-GL



Tłumiki akustyczne okrągłe

SIL-GL-100/SI-GL-100

[Pobierz Wentyle](#)
[Pobierz AlnorCAM](#)
[Zamawiaj w B2B](#)

Wymiary

SIL-GL-100 / SI-GL-100 - 100 mm izolacji

opis	Ød, nom [mm]	D nom [mm]	L [mm]	tłumienie [dB] dla częstotliwości [Hz]								waga [kg]
				125	250	500	1000	2000	4000	8000		
SIL 100-500	100	300	500	20	29	40	44	52	27	27	6	
GL 100-600	100	300	600	21	30	44	48	53	29	28	7	
100-900	100	300	900	22	34	52	57	57	32	31	9	
100-1000	100	300	1000	22	34	55	60	58	33	33	11	
100-1200	100	300	1200	24	37	58	64	61	34	34	12	
SIL 125-300	125	315	300	17	24	38	42	51	26	28	5	
GL 125-500	125	315	500	18	26	36	42	49	25	25	8	
125-600	125	315	600	18	26	36	42	49	25	25	8	
125-900	125	315	900	20	30	48	55	54	29	30	11	
125-1000	125	315	1000	20	31	51	58	55	31	31	13	
125-1200	125	315	1200	21	34	54	62	58	31	33	13	
SIL 150-300	150	355	300	15	21	33	37	44	23	25	5	
GL 150-500	150	355	500	20	29	40	44	52	27	27	9	
150-600	150	355	600	17	25	36	41	43	23	24	10	
150-900	150	355	900	18	28	44	50	47	26	27	13	
150-1000	150	355	1000	18	28	47	53	48	28	28	15	
150-1200	150	355	1200	24	37	58	64	61	34	34	18	
SIL 160-300	160	355	300	16	21	29	34	41	20	23	7	
GL 160-500	160	355	500	17	23	28	34	39	19	20	9	
160-600	160	355	600	17	24	32	38	40	21	21	10	
160-900	160	355	900	18	27	40	47	44	24	25	14	
160-1000	160	355	1000	19	28	43	50	45	25	26	14	
160-1200	160	355	1200	20	31	46	54	48	26	28	17	
SIL 200-300	200	400	300	13	18	27	29	36	18	21	8	
GL 200-500	200	400	500	14	20	25	28	34	17	18	12	
200-600	200	400	600	14	21	29	33	35	19	19	12	
200-900	200	400	900	15	25	38	42	39	22	22	16	
200-1000	200	400	1000	16	25	41	45	40	23	24	16	
200-1200	200	400	1200	17	28	43	48	43	24	26	20	
SIL 250-500	250	450	500	11	17	22	26	29	15	16	16	
GL 250-600	250	450	600	12	18	26	30	30	17	17	14	
250-900	250	450	900	13	22	34	39	34	20	20	20	
250-1000	250	450	1000	14	22	37	42	35	21	22	17	

SIL-GL-100 / SI-GL-100 - 100 mm izolacji

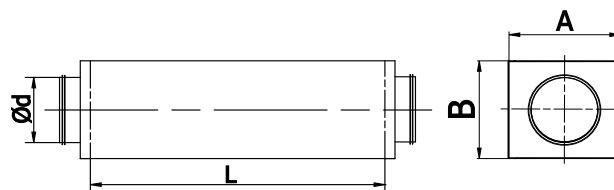
opis	spadek ciśnienia [Pa] dla prędkości przepływu [m/s]				
	2	4	8	10	12
SIL-GL-100-100-500	0,26	1,04	4,15	6,48	9,33
SIL-GL-100-100-600	0,28	1,13	4,53	7,08	10,20
SIL-GL-100-100-900	0,34	1,34	5,38	8,40	12,10
SIL-GL-100-100-1000	0,35	1,40	5,61	8,76	12,61
SIL-GL-100-100-1200	0,37	1,50	5,99	9,36	13,48
SIL-GL-100-125-300	0,19	0,77	3,07	4,80	6,91
SIL-GL-100-125-500	0,25	0,99	3,96	6,18	8,90
SIL-GL-100-125-600	0,27	1,08	4,34	6,78	9,76
SIL-GL-100-125-900	0,33	1,31	5,22	8,16	11,75
SIL-GL-100-125-1000	0,34	1,36	5,45	8,52	12,27
SIL-GL-100-125-1200	0,36	1,46	5,84	9,12	13,13
SIL-GL-100-150-300	0,18	0,72	2,88	4,50	6,48
SIL-GL-100-150-500	0,24	0,94	3,76	5,88	8,47
SIL-GL-100-150-600	0,26	1,04	4,15	6,48	9,33
SIL-GL-100-150-900	0,31	1,25	4,99	7,80	11,23
SIL-GL-100-150-1000	0,33	1,31	5,22	8,16	11,75
SIL-GL-100-150-1200	0,35	1,40	5,61	8,76	12,61
SIL-GL-100-160-300	0,17	0,67	2,69	4,20	6,05
SIL-GL-100-160-500	0,23	0,91	3,65	5,70	8,21
SIL-GL-100-160-600	0,25	1,01	4,03	6,30	9,07
SIL-GL-100-160-900	0,31	1,23	4,92	7,68	11,06
SIL-GL-100-160-1000	0,32	1,29	5,15	8,04	11,58
SIL-GL-100-160-1200	0,35	1,38	5,53	8,64	12,44
SIL-GL-100-200-300	0,16	0,64	2,57	4,02	5,79
SIL-GL-100-200-500	0,20	0,82	3,26	5,10	7,34
SIL-GL-100-200-600	0,23	0,91	3,65	5,70	8,21
SIL-GL-100-200-900	0,28	1,12	4,49	7,02	10,11
SIL-GL-100-200-1000	0,30	1,18	4,72	7,38	10,63
SIL-GL-100-200-1200	0,32	1,28	5,11	7,98	11,49
SIL-GL-100-250-500	0,17	0,67	2,69	4,20	6,05
SIL-GL-100-250-600	0,19	0,77	3,07	4,80	6,91
SIL-GL-100-250-900	0,24	0,98	3,92	6,12	8,81
SIL-GL-100-250-1000	0,26	1,04	4,15	6,48	9,33

Tłumiki akustyczne SQLL-25

[Pobierz Wentyle](#)
[Pobierz AlnorCAM](#)
[Zamawiaj w B2B](#)



Wymiary



Opis

Tłumiki akustyczne SQLL wykonane są ze stalowego prostokątnego przewodu stanowiącego płaszcz zewnętrzny oraz z wewnętrznego wkładu perforowanego. Środek tłumika wypełniony jest absorbującą dźwięk wełną mineralną o grubości 25 mm.

Tłumiki od wymiaru 400 włącznie wykonywane są z kulisą tłumiącą o grubości 50mm.

Przykład oznaczenia

Kod produktu:

SQLL - 25 - aaa - bbb

typ _____
grubość izolacji _____
Ød _____
L _____

opis	spadek ciśnienia [Pa] dla prędkości przepływu [m/s]				
	2	4	8	10	12
SQLL-25-100-600	0,10	0,38	1,54	2,40	3,46
SQLL-25-100-900	0,12	0,48	1,92	3,00	4,32
SQLL-25-100-1200	0,17	0,67	2,69	4,20	6,05
SQLL-25-125-600	0,08	0,32	1,28	2,00	2,88
SQLL-25-125-900	0,12	0,48	1,92	3,00	4,32
SQLL-25-125-1200	0,17	0,67	2,69	4,20	6,05
SQLL-25-160-600	0,07	0,28	1,12	1,75	2,51
SQLL-25-160-900	0,10	0,38	1,54	2,40	3,46
SQLL-25-160-1200	0,14	0,58	2,30	3,60	5,18
SQLL-25-200-600	0,05	0,22	0,88	1,37	1,98
SQLL-25-200-900	0,07	0,29	1,15	1,80	2,59
SQLL-25-200-1200	0,12	0,48	1,92	3,00	4,32
SQLL-25-250-600	0,03	0,13	0,51	0,80	1,15
SQLL-25-250-900	0,05	0,19	0,77	1,20	1,73
SQLL-25-250-1200	0,07	0,29	1,15	1,80	2,59
SQLL-25-315-600	0,02	0,10	0,38	0,60	0,86
SQLL-25-315-900	0,04	0,14	0,58	0,90	1,30
SQLL-25-315-1200	0,05	0,19	0,77	1,20	1,73

Ød ₁ [mm]	A [mm]	B [mm]	L [mm]	tłumienie [dB] dla częstotliwości [Hz]								waga [kg]
				125	250	500	1000	2000	4000	8000		
100	150	150	600	4	4	12	20	25	21	13	3,2	
100	150	150	900	7	6	18	31	37	32	19	4,6	
100	150	150	1200	9	8	24	41	49	43	25	5,9	
125	175	175	600	4	4	12	20	24	20	12	3,6	
125	175	175	900	6	6	18	30	35	31	18	5,1	
125	175	175	1200	8	8	24	40	47	41	24	6,6	
160	210	210	600	4	4	11	19	21	19	11	4,6	
160	210	210	900	6	6	17	28	32	28	17	6,4	
160	210	210	1200	8	7	23	38	43	37	22	8,2	
200	250	250	600	3	4	11	18	18	16	10	5,9	
200	250	250	900	5	5	16	26	28	24	15	8,3	
200	250	250	1200	7	7	21	35	37	32	19	10,7	
250	300	300	600	2	3	10	16	15	12	8	7,3	
250	300	300	900	4	5	14	23	23	18	11	10,0	
250	300	300	1200	5	6	19	31	31	24	15	12,7	
315	365	365	600	1	3	8	12	12	8	4	9,2	
315	365	365	900	2	5	12	18	18	12	6	10,8	
315	365	365	1200	2	6	16	24	24	16	8	12,4	
400	450	450	600	-	-	-	-	-	-	-	11,4	
400	450	450	900	10	15	25	35	31	24	22	15,5	
400	450	450	1200	12	17	29	43	39	27	25	19,5	
450	500	500	600	-	-	-	-	-	-	-	13,5	
450	500	500	900	10	13	23	33	30	23	21	19,5	
450	500	500	1200	11	16	27	41	37	35	24	22,5	
500	550	550	600	-	-	-	-	-	-	-	14,0	
500	550	550	900	9	13	23	32	28	22	20	19,8	
500	550	550	1200	10	16	27	40	35	25	23	24,7	
630	680	680	600	-	-	-	-	-	-	-	30,5	
630	680	680	900	7	10	19	28	22	19	16	37,5	
630	680	680	1200	9	13	23	36	30	21	19	46,5	

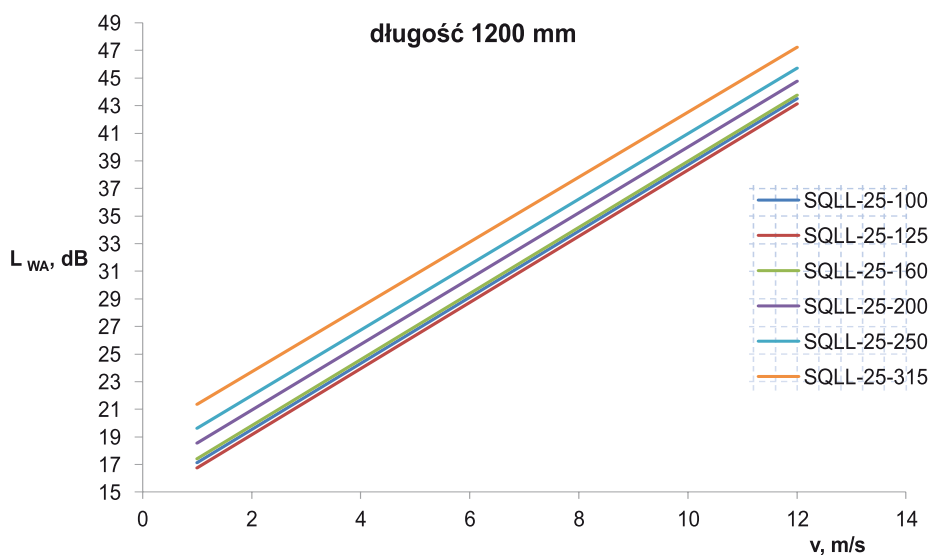
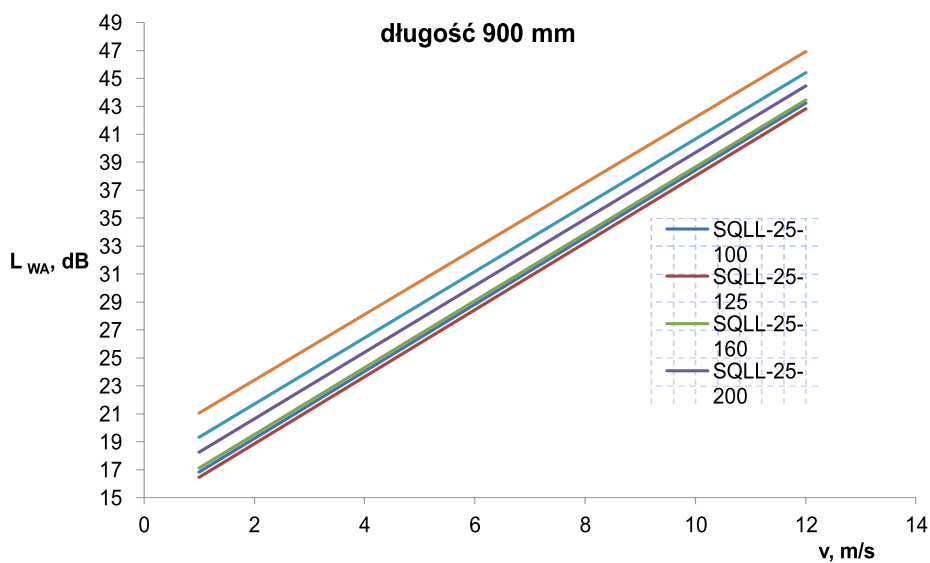
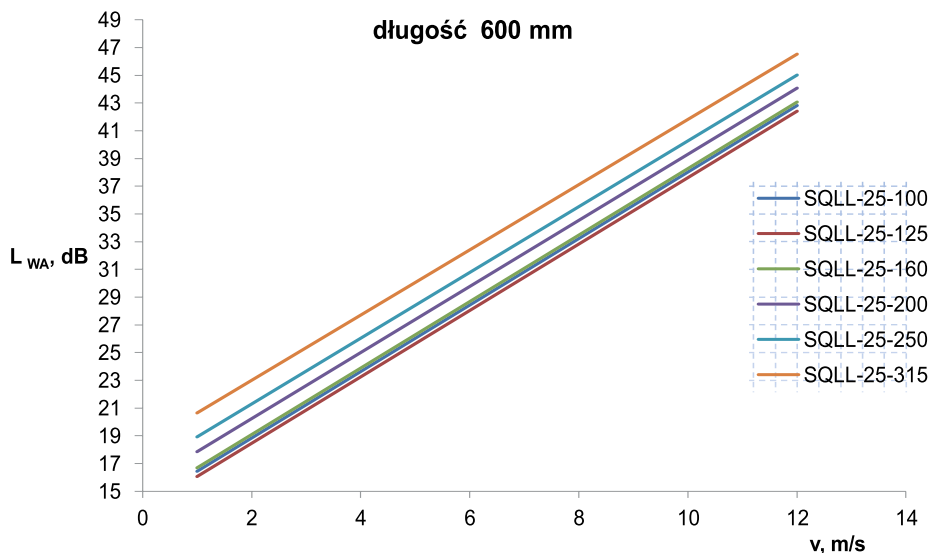
Tłumiki akustyczne

SQLL-25

[Pobierz Wentyle](#)
[Pobierz AlnorCAM](#)
[Zamawiaj w B2B](#)

Dane techniczne

Charakterystyki zbiorcze dla tłumików SQLL-25

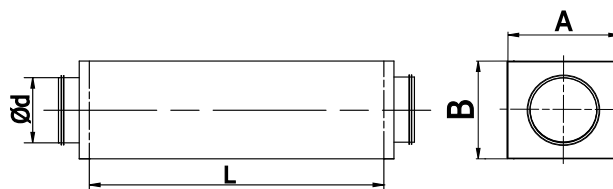


Tłumiki akustyczne SQLL-50

[Pobierz Wentyle](#)
[Pobierz AlnorCAM](#)
[Zamawiaj w B2B](#)



Wymiary



Opis

Tłumiki akustyczne SQLL wykonane są ze stalowego prostokątnego przewodu stanowiącego płaszcz zewnętrzny oraz z wewnętrznego wkładu perforowanego. Środek tłumika wypełniony jest absorbującą dźwięk wełną mineralną o grubości 50 mm.

Tłumiki od wymiaru 400 włącznie wykonywane są z kulisą tłumiącą o grubości 50mm.

Przykład oznaczenia

Kod produktu:

SQLL - 50 - aaa - bbb

typ _____
grubość izolacji _____
Ød _____
L _____

Ød nom [mm]	A [mm]	B [mm]	L [mm]	waga [kg]
100	210	160	300	1,95
100	210	160	500	2,55
100	210	160	600	2,95
100	210	160	900	4,15
100	210	160	1000	4,55
125	240	180	300	2,10
125	240	180	500	2,95
125	240	180	600	3,55
125	240	180	900	4,45
125	240	180	1000	5,15
160	270	220	300	2,42
160	270	220	500	3,70
160	270	220	600	4,2
160	270	220	900	5,80
160	270	220	1000	6,40
200	330	250	300	3,50
200	330	250	500	4,60
200	330	250	600	5,80
200	330	250	900	7,90
200	330	250	1000	8,90
250	380	310	300	3,80
250	380	310	500	5,40
250	380	310	600	6,30
250	380	310	900	8,80
250	380	310	1000	9,40
315	450	370	300	4,90
315	450	370	500	6,90
315	450	370	600	8,00
315	450	370	900	10,90
315	450	370	1000	13,50

Tłumiki akustyczne

SQLL-50

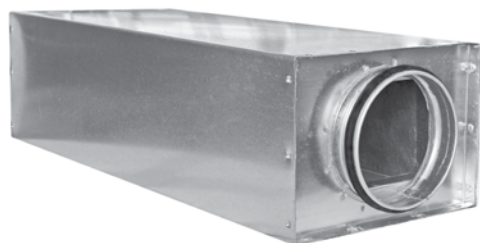
[Pobierz Wentyle](#)
[Pobierz AlnorCAM](#)
[Zamawiaj w B2B](#)

Wymiary

$\varnothing d$ nom [mm]	A [mm]	B [mm]	L [mm]	waga [kg]
400	530	460	300	6,50
400	530	460	500	8,50
400	530	460	600	12,00
400	530	460	900	14,50
400	530	460	1000	15,00
450	580	510	300	9,50
450	580	510	500	11,00
450	580	510	600	15,50
450	580	510	900	18,00
450	580	510	1000	20,00
500	630	560	300	8,50
500	630	560	500	12,00
500	630	560	600	16,00
500	630	560	900	20,00
500	630	560	1000	23,00
630	760	690	300	16,00
630	760	690	500	17,50
630	760	690	600	19,50
630	760	690	900	26,00
630	760	690	1000	29,00

Tłumiki akustyczne SQQL-30

[Pobierz Wentyle](#)
[Pobierz AlnorCAM](#)
[Zamawiaj w B2B](#)



Opis

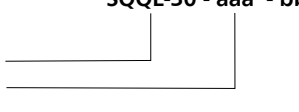
Tłumiki akustyczne SQQL-30 wykonane są ze stalowego prostokątnego przewodu stanowiącego płaszcz zewnętrzny. Środek tłumika wypełniony jest absorbującą dźwięk wełną mineralną o grubości 30 mm.

Przykład oznaczenia

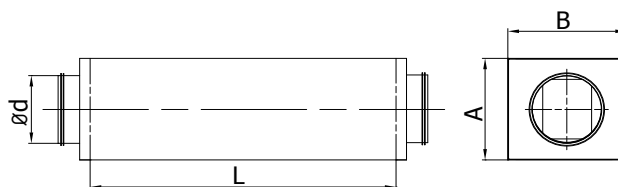
Kod produktu:

SQQL-30 - aaa - bbb

typ
A
B



Wymiary



$\varnothing d$ nom [mm]	A [mm]	B [mm]	L [mm]	waga [kg]
100	150	150	600	3,2
100	150	150	900	4,6
100	150	150	1200	5,9
125	175	175	600	3,6
125	175	175	900	5,1
125	175	175	1200	6,6
160	210	210	600	4,6
160	210	210	900	6,4
160	210	210	1200	8,2
200	250	250	600	5,9
200	250	250	900	8,3
200	250	250	1200	10,7
250	300	300	600	7,3
250	300	300	900	10,0
250	300	300	1200	12,7
315	365	365	600	9,2
315	365	365	900	10,8
315	365	365	1200	12,4
400	450	450	600	11,4
400	450	450	900	15,5
400	450	450	1200	19,5
450	500	500	600	13,5
450	500	500	900	19,5
450	500	500	1200	22,5
500	550	550	600	14,0
500	550	550	900	19,8
500	550	550	1200	24,7
630	680	680	600	30,5
630	680	680	900	46,5
630	680	680	1200	37,5

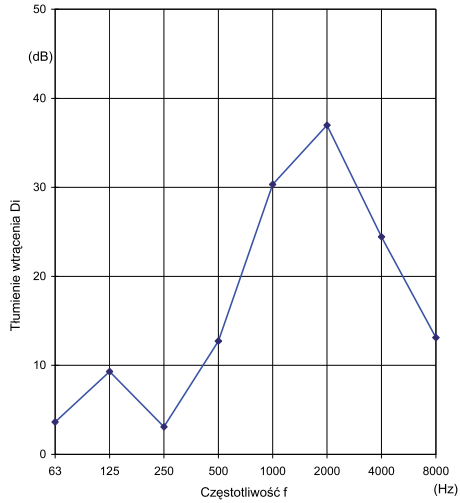
Tłumiki akustyczne

SQL-30

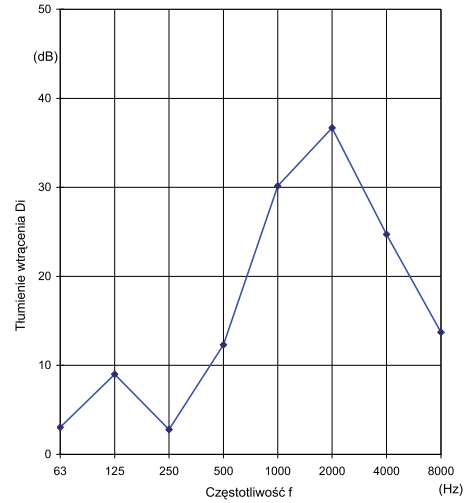
[Pobierz Wentyle](#)
[Pobierz AlnorCAM](#)
[Zamawiaj w B2B](#)

Charakterystyki tłumienia wtrącenia dla SQL-30-125-600

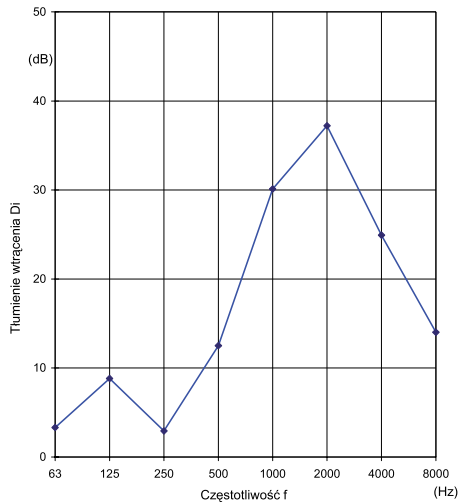
dla prędkości $V=4\text{m/s}$



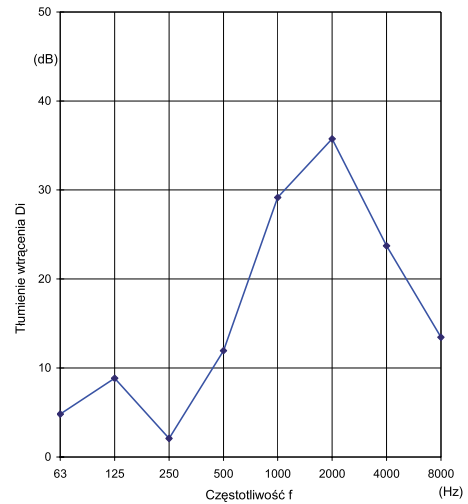
dla prędkości $V=6\text{m/s}$



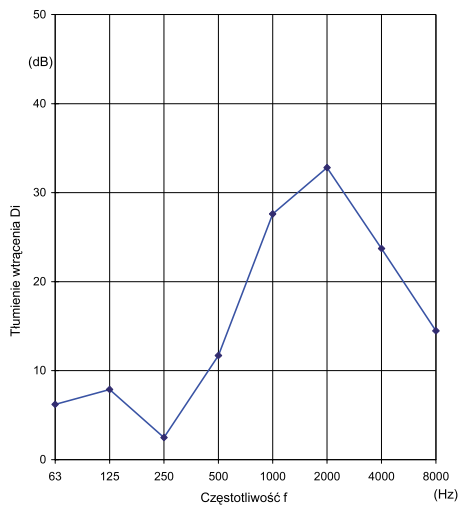
dla prędkości $V=8\text{m/s}$



dla prędkości $V=10\text{m/s}$



dla prędkości $V=12\text{m/s}$

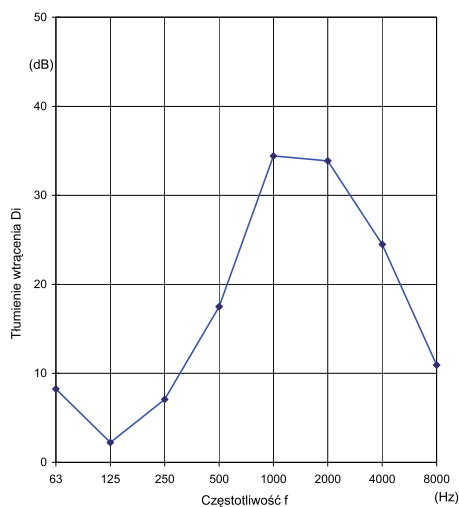


Tłumiki akustyczne SQL-30

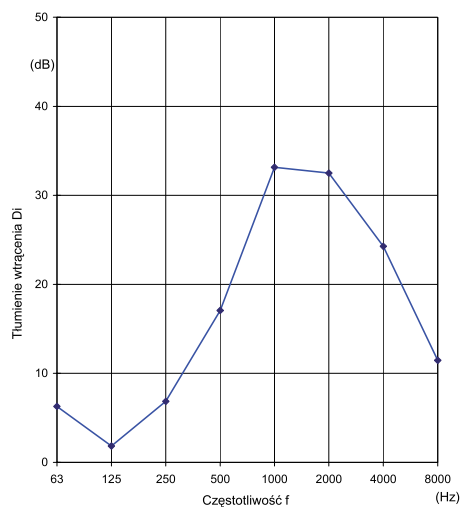
[Pobierz Wentyle](#)
[Pobierz AlnorCAM](#)
[Zamawiaj w B2B](#)

Charakterystyki tłumienia wrażenia dla SQL-30-160-900

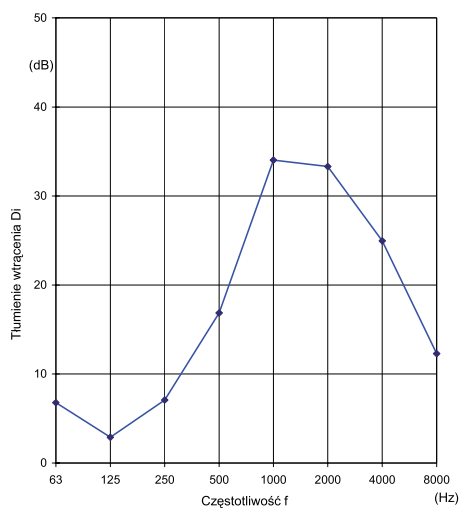
dla prędkości $V=4\text{m/s}$



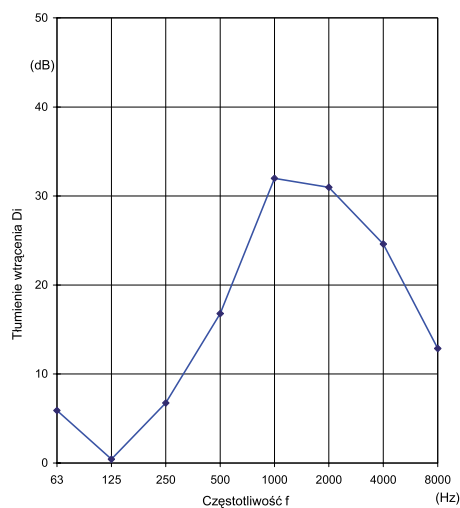
dla prędkości $V=6\text{m/s}$



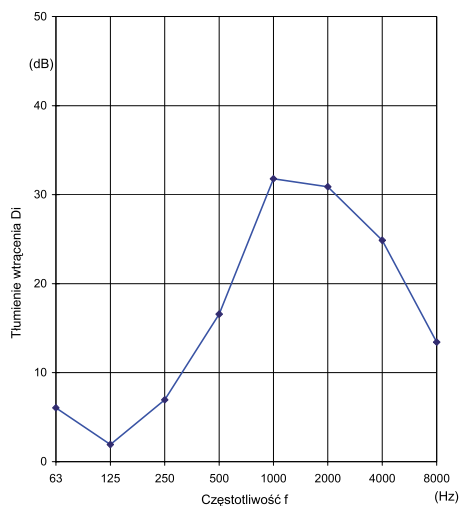
dla prędkości $V=8\text{m/s}$



dla prędkości $V=10\text{m/s}$



dla prędkości $V=12\text{m/s}$

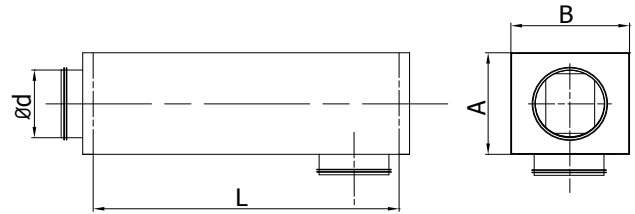


Tłumiki akustyczne SQQ-L-B-30

[Pobierz Wentyle](#)
[Pobierz AlnorCAM](#)
[Zamawiaj w B2B](#)



Wymiary



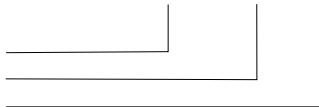
Opis

Tłumiki akustyczne SQQ-L-B-30 wykonane są ze stalowego prostokątnego przewodu stanowiącego płaszcz zewnętrzny. Tłumik SQQ-L-B-30 posiada jedno odejście na bocznej ścianie tłumika. Środek tłumika wypełniony jest absorbującą dźwięk wełną mineralną o grubości 30 mm.

Przykład oznaczenia

Kod produktu: **SQQ-L-B-30 - aaa - bbb**

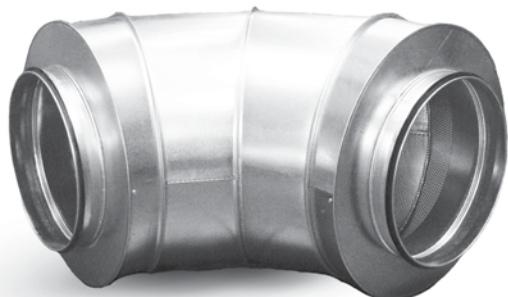
typ
A
B



$\varnothing d$ nom [mm]	A [mm]	B [mm]	L [mm]	waga [kg]
100	150	150	600	3,2
100	150	150	900	4,6
100	150	150	1200	5,9
125	175	175	600	3,6
125	175	175	900	5,1
125	175	175	1200	6,6
160	210	210	600	4,6
160	210	210	900	6,4
160	210	210	1200	8,2
200	250	250	600	5,9
200	250	250	900	8,3
200	250	250	1200	10,7
250	300	300	600	7,3
250	300	300	900	10,0
250	300	300	1200	12,7
315	365	365	600	9,2
315	365	365	900	10,8
315	365	365	1200	12,4
400	450	450	600	11,4
400	450	450	900	15,5
400	450	450	1200	19,5
450	500	500	600	13,5
450	500	500	900	19,5
450	500	500	1200	22,5
500	550	550	600	14,0
500	550	550	900	19,8
500	550	550	1200	24,7
630	680	680	600	30,5
630	680	680	900	46,5
630	680	680	1200	37,5

Kolana tłumiące BSIL

[Pobierz Wentyle](#)
[Pobierz AlnorCAM](#)
[Zamawiaj w B2B](#)



Opis

Kolana tłumiące BSIL zostały opracowane z myślą o systemach wentylacyjnych, gdzie wymagania przestrzenne lub inne uwarunkowania uniemożliwiają stosowanie tłumików prostych, np: SIL.

Tłumik jest wykonany z dwóch połączonych kolan. Łuk wewnętrzny wykonany jest z perforowanej blachy stalowej. Przestrzeń pomiędzy płaszczem zewnętrznym, a perforowanym wkładem, wypełniona jest materiałem tłumiącym. Aby zapobiec wysaniu materiału tłumiącego do wewnątrz przewodu, perforowany wkład odizolowany jest tkaniną. Standardowe tłumiki o średnicy $\varnothing 315$ mm dostarczone są ze złączkami SPIRAL®system. Od średnicy $\varnothing 355$ mm tłumiki dostarczane są z dwoma złączkami SPIRAL®system (NSL).

Tłumiki BSIL z 50mm izolacją dostępne są w następujących średnicach:

$\varnothing 125 - 160 - 200 - 250 - 315$.

Tłumiki z 100 mm izolacją dostępne są w następujących średnicach:

$\varnothing 125 - 160 - 200 - 250 - 315 - 400 - 500 - 630$.

Tłumiki wykonane są w całości z blachy ocynkowanej. Poziom tłumienia mierzony jest według wytycznych GLSM.

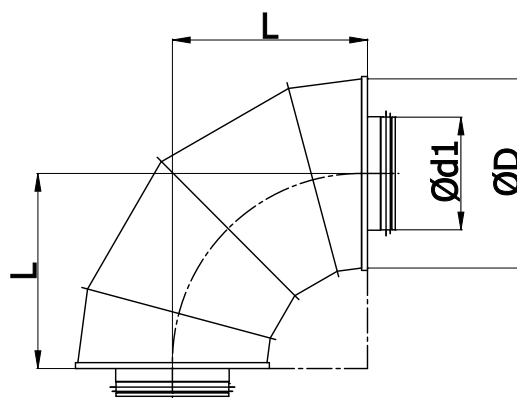
Opatentowane.

Przykład oznaczenia

Kod produktu: **BSIL - aa - bbb**

typ _____
izolacja 50/100 _____
 $\varnothing d_1$ _____

Wymiary



BSIL-50 - 50 mm izolacji

$\varnothing d_1$, nom [mm]	L [mm]	D nom [mm]	tłumienie [dB] dla częstotliwości [Hz]								waga [kg]
			125	250	500	1000	2000	4000	8000		
125	200	224	2	6	14	29	30	31	24	4	
160	240	260	3	6	14	26	34	30	25	6	
200	305	315	3	8	20	26	32	30	25	10	
250	370	355	2	6	17	29	28	24	22	11	
315	370	450	3	7	13	15	15	14	12	18	

BSIL-100 - 100 mm izolacji

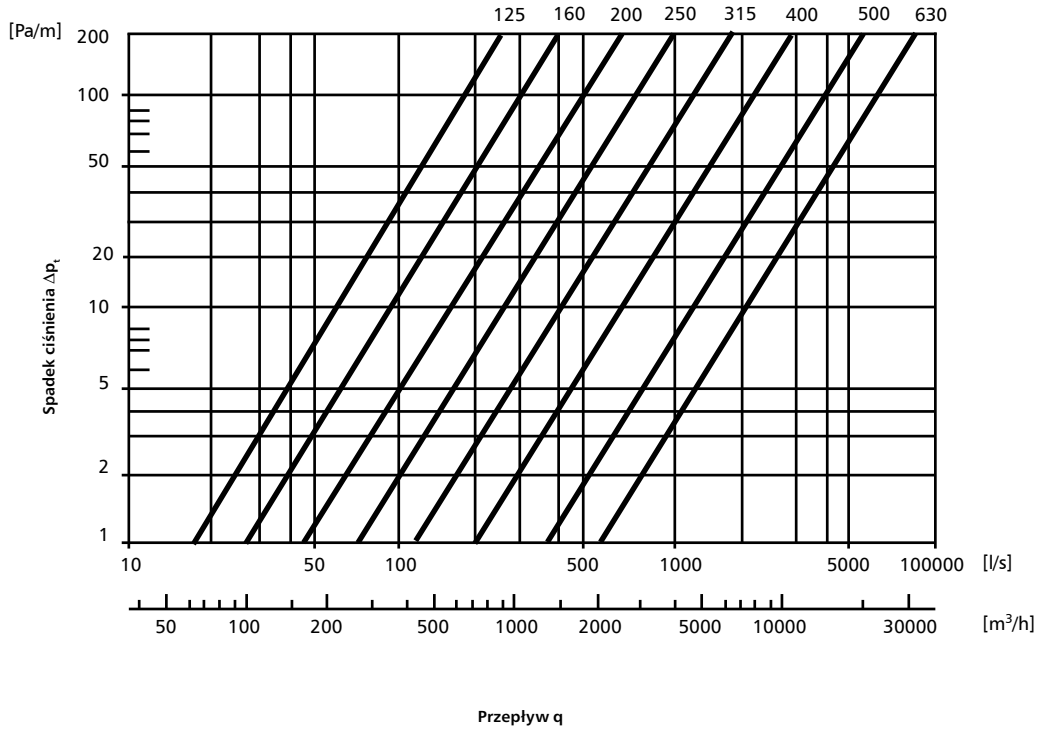
$\varnothing d_1$, nom [mm]	L [mm]	D nom [mm]	tłumienie [dB] dla częstotliwości [Hz]								waga [kg]
			125	250	500	1000	2000	4000	8000		
125	260	315	6	13	22	25	35	39	33	9	
160	280	355	7	14	18	26	38	33	25	11	
200	325	400	6	15	22	29	34	32	27	15	
250	370	450	4	11	16	27	28	26	22	20	
315	375	500	4	11	15	18	17	15	14	21	
400	420	600	5	9	14	14	15	14	12	30	
500	485	710	5	13	19	14	13	12	10	42	
630	610	800	6	14	17	13	12	12	11	62	

Kolana tłumiące

BSIL

[Pobierz Wentyle](#)
[Pobierz AlnorCAM](#)
[Zamawiaj w B2B](#)

Dane techniczne



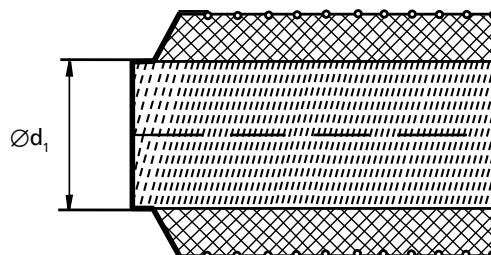
Tłumiki elastyczne

SLEFL

[Pobierz Wentyle](#)
[Pobierz AlnorCAM](#)
[Zamawiaj w B2B](#)



Wymiary



Opis

Elastyczny tłumik akustyczny SLEFL wykonany jest z perforowanego przewodu Alnor Flex. Zastosowana izolacja ma grubość 25 mm i osłonięta jest płaszczem ALUDUCT AD-L wzmocnionym spiralnie zwiniętym stalowym drutem. Połączenie tłumika następuje za pomocą metalowych kołnierzy pełniących rolę nypla. Dostępne są w dwóch długościach 600 mm i 1200 mm.

Na zamówienie możliwe jest wykonanie tłumików: z uszczelkami z gumy EPDM, z kołnierzami mufowymi lub różnej długości.

Zakres temperatury: Od - 20°C do + 140°C

Izolacja termiczna wełny mineralnej:

Lambda = 0,034 W/m x k w 24°C

Straty ciśnienia:

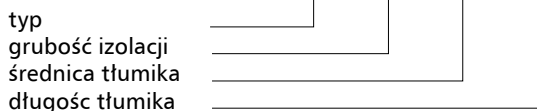
Według załączonego diagramu.

Odporność ogniowa:

Tłumiki wykonane z materiałów niepalnych.

Przykład oznaczenia

Kod produktu: SLEFL- 25 - 100 - 1200

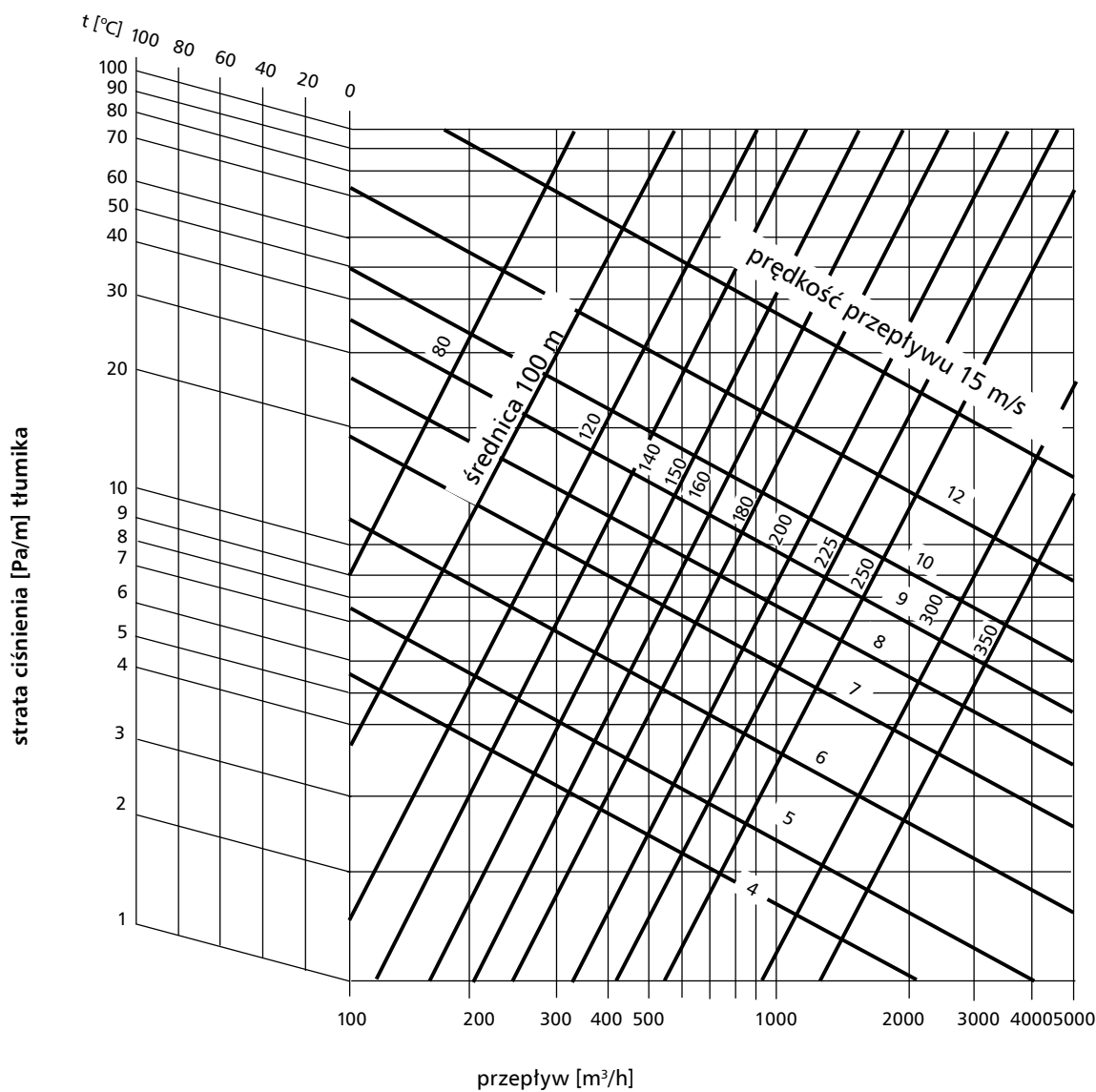


Ød ₁ nom [mm]	L [mm]	tłumienie [dB] dla częstotliwości [Hz]							
		125	250	500	1000	2000	4000	8000	
80	600	4	8	16	27	34	35	19	
100	600	4	8	14	23	27	25	14	
125	600	2	7	14	21	26	20	12	
160	600	2	5	12	17	24	17	11	
200	600	1	4	10	16	20	14	11	
250	600	1	4	8	14	16	12	10	
315	600	1	3	6	12	13	10	10	

Ød ₁ nom [mm]	L [mm]	tłumienie [dB] dla częstotliwości [Hz]							
		125	250	500	1000	2000	4000	8000	
80	1200	9	16	28	46	53	46	25	
100	1200	8	13	25	40	50	40	21	
125	1200	7	12	23	39	47	32	18	
160	1200	4	8	21	37	40	22	14	
200	1200	4	8	20	31	32	20	14	
250	1200	2	6	15	27	25	15	13	
315	1200	2	6	12	17	14	11	10	

Dane techniczne

Straty ciśnienia w tłumikach elastycznych SLEFL-25.



Straty ciśnienia w tłumikach wykonanych z metalowych rur.

Długość tłumika = 1,0 m

1 Pa = 0,01 mbar = około 0,1 mm WG

Tłumiki elastyczne

SLEAL

[Pobierz Wentyle](#)
[Pobierz AlnorCAM](#)
[Zamawiaj w B2B](#)



Opis

Elastyczny tłumik akustyczny SLEAL wykonany jest z perforowanego przewodu ALUDUCT. Zastosowana izolacja ma grubość 25 mm i osłonięta jest płaszczem ALUDUCT AD-L o grubości 45 mikronów wzmocnionym stalowym drutem. Połączenie tłumika następuje za pomocą metalowych kołnierzy pełniących rolę nypla. Dostępne są w dwóch długościach 500 mm i 1000 mm.

Na zamówienie możliwe jest wykonanie tłumików: z uszczelkami z gumy EPDM, z kołnierzami mufowymi lub różnej długości.

Zakres temperatury: Od -20°C do +140°C

Izolacja termiczna wełny mineralnej:
 Lambda = 0,034 W/m x k w 24°C

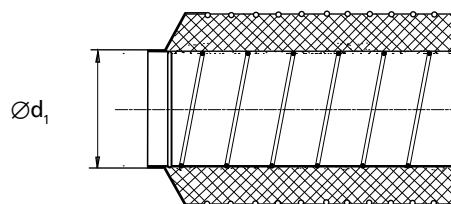
Izolacja akustyczna:
 Według załączonego diagramu.

Odporność ogniowa:
 Tłumiki wykonane z materiałów niepalnych.

Przykład oznaczenia
 Kod produktu: SLEAL- 25 - 100 - 1000

typ _____
 grubość izolacji _____
 średnica tłumika _____
 długość tłumika _____

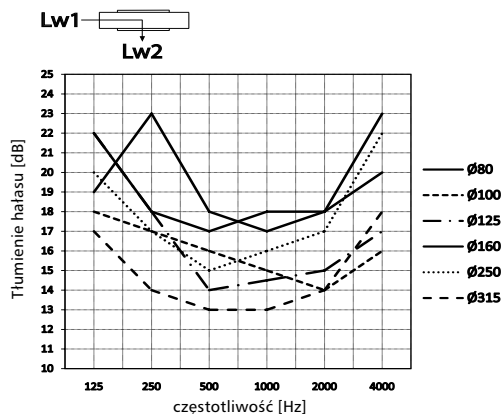
Wymiary



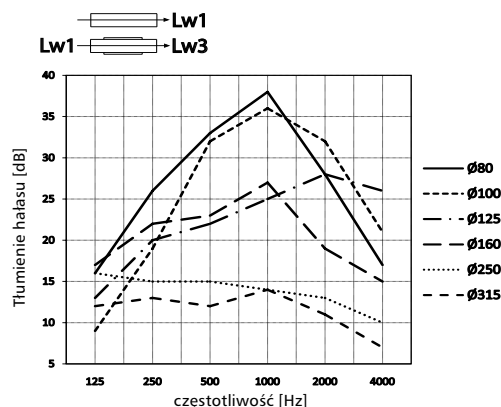
Ød ₁ nom [mm]	L [mm]
80	500, 1000
100	500, 1000
125	500, 1000
160	500, 1000
200	500, 1000
250	500, 1000
315	500, 1000

Dane techniczne

Wykres 1: Tłumienie hałasu
 Grubość izolacji akustycznej 25 mm
 Długość odcinka przewodu 1000 mm

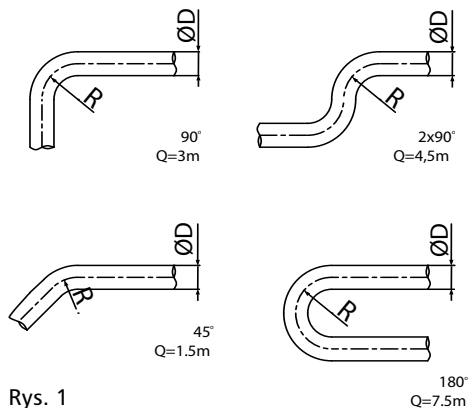
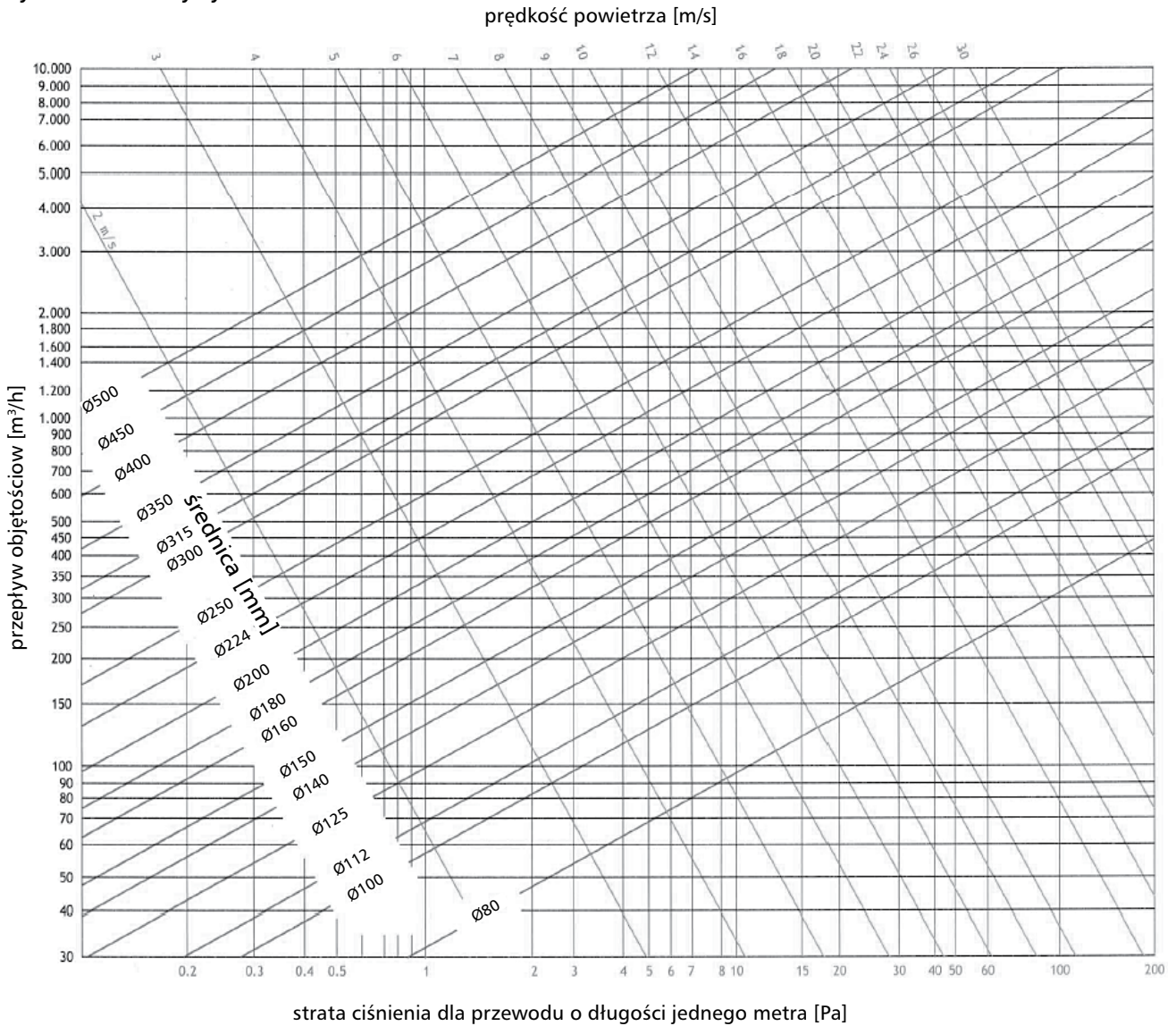


Wykres 2: Tłumienie hałasu
 Grubość izolacji akustycznej 25 mm
 Długość odcinka przewodu 1000 mm



Dane techniczne

Wykres 1: Charakterystyki strat ciśnień



Rys. 1

Przykład

$Z = Q \times (D/300)$ Z - długość równoważna przewodu [m]
 Q - długość [m] (Rysunek 1)
 D - średnica przewodu [mm]

Dane:
 Prędkość powietrza = 5m/s
 Średnica przewodu = 200mm
 Kolano 90°
 Długość przewodu = 1m

Szukane:
 Strata ciśnienia = ?

Obliczenia:
 Strata ciśnienia dla długości 1m = 3Pa (Wykres 1)
 $Q=3m$ (Rysunek 1)
 $Z=3 \times (200/300)=1.99m$
 Strata ciśnienia = $(1.99+1) \times 3 \text{ Pa/m} = 8.97Pa$

Temperatura	-20°C	-0°C	+20°C	+40°C	+60°C	+80°C	+100°C
Współczynnik popr.	1.158	1.073	1.000	0.936	0.880	0.830	0.785

Tłumiki elastyczne

SLESD

[Pobierz Wentyle](#)
[Pobierz AlnorCAM](#)
[Zamawiaj w B2B](#)



Opis

Elastyczny tłumik akustyczny SLESD wykonany jest z perforowanego przewodu ALUDUCT AD-L. Zastosowana izolacja ma grubość 25 mm i osłonięta jest aluminiowo-poliestrowym płaszczem o grubości 45 mikronów. Połączenie tłumika następuje za pomocą metalowych kołnierzy pełniących rolę nypla. Dostępne są w dwóch długościach 500 mm i 1000 mm.

Na zamówienie możliwe jest wykonanie tłumików: z uszczelkami z gumy EPDM, z kołnierzami mufowymi lub różnej długości.

Zakres temperatury: Od -20°C do +140°C

Izolacja termiczna wełny mineralnej:
 Lambda = 0,034 W/m x k w 24°C

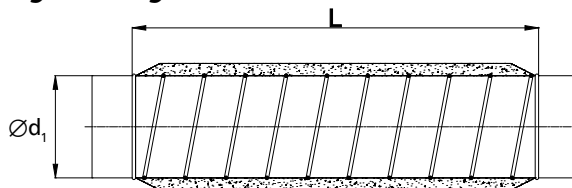
Izolacja akustyczna:
 Według załączonego diagramu.

Odporność ogniowa:
 Tłumiki wykonane z materiałów niepalnych.

Przykład oznaczenia
 Kod produktu: SLESD- 25 - 100 - 1000

typ _____
 grubość izolacji _____
 średnica tłumika _____
 długość tłumika _____

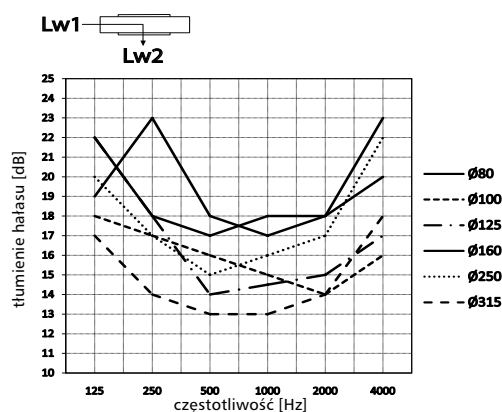
Wymiary



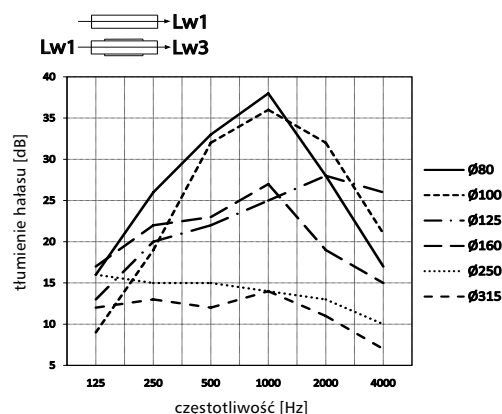
Ød ₁ nom [mm]	L [mm]
80	500, 1000
100	500, 1000
125	500, 1000
160	500, 1000
200	500, 1000
250	500, 1000
315	500, 1000

Dane techniczne

Wykres 1: Tłumienie hałasu
 Grubość izolacji akustycznej 25 mm
 Długość odcinka przewodu 1000 mm



Wykres 2: Tłumienie hałasu
 Grubość izolacji akustycznej 25 mm
 Długość odcinka przewodu 1000 mm

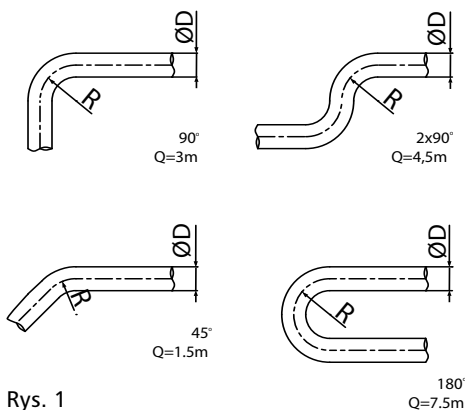
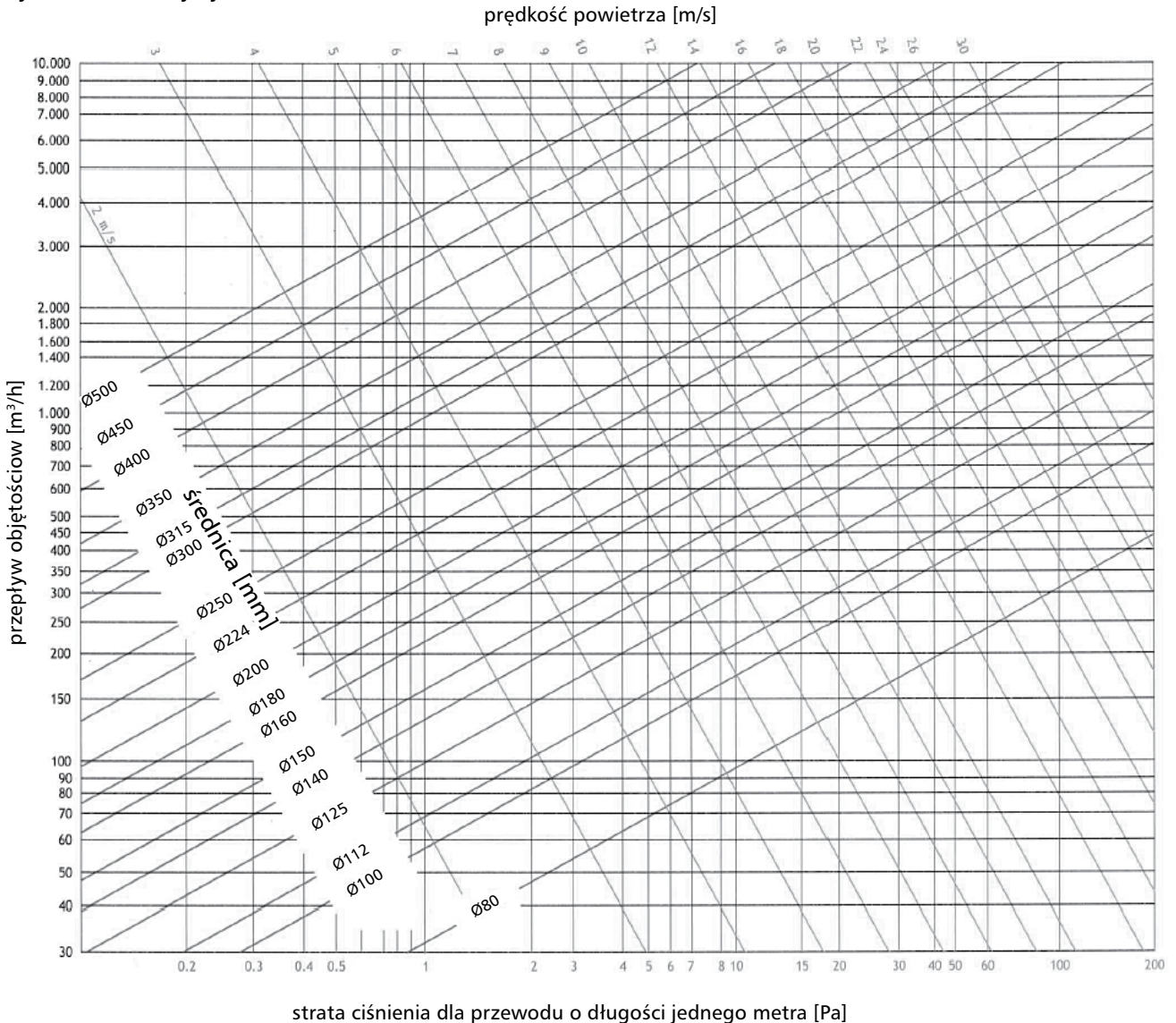


Tłumiki elastyczne **SLESD**

[Pobierz Wentyle](#)
[Pobierz AlnorCAM](#)
[Zamawiaj w B2B](#)

Dane techniczne

Wykres 1: Charakterystyki strat ciśnień



Rys. 1

Przykład

$$Z = Q \times (D/300)$$

Z - długość równoważna przewodu [m]
Q - długość (Rysunek 1) [m]
D - średnica przewodu [mm]

Dane:
Prędkość powietrza = 5m/s
Średnica przewodu = 200mm
Kolano 90°
Długość przewodu = 1m

Szukane:
Strata ciśnienia = ?

Obliczenia:
Strata ciśnienia dla długości 1m = 3Pa (Wykres 1)
Q=3m (Rysunek 1)
Z=3 x (200/300)=1.99m
Strata ciśnienia = (1.99+1) x 3 Pa/m = 8.97Pa

Temperatura	-20°C	-0°C	+20°C	+40°C	+60°C	+80°C	+100°C
Współczynnik popr.	1.158	1.073	1.000	0.936	0.880	0.830	0.785

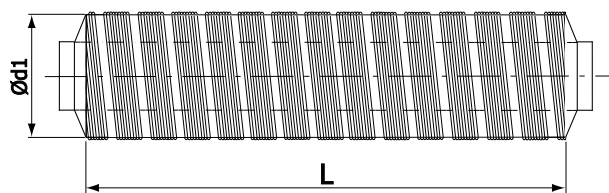
Tłumiki elastyczne

SLEAF

[Pobierz Wentyle](#)
[Pobierz AlnorCAM](#)
[Zamawiaj w B2B](#)



Wymiary



Opis

Elastyczny tłumik akustyczny SLEAF wykonany jest dwóch przewodów typu AF-AL. Zastosowana izolacja ma grubość 50 mm. Po obu stronach tłumika znajdują się redukcje nypłowe. Tłumiki SLEAF dostępne są w dwóch długościach 500 mm i 1000 mm.

Na zamówienie możliwe jest wykonanie tłumików: z uszczelkami z gumy EPDM, z kołnierzami mufowymi lub różnej długości.

Zakres temperatury: Od - 20°C do + 140°C

Izolacja termiczna wełny mineralnej:
 Lambda = 0,034 W/m x k w 24°C

Izolacja akustyczna:
 Według załączonego diagramu.

Odporność ogniowa:
 Tłumiki wykonane z materiałów niepalnych.

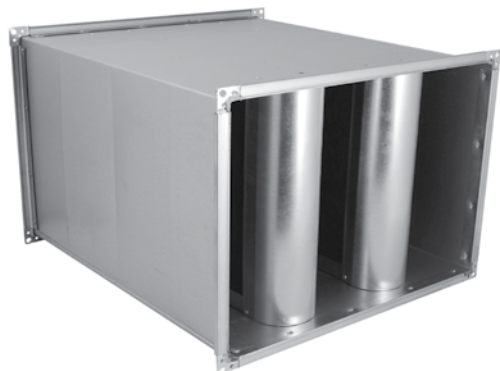
Przykład oznaczenia
 Kod produktu: SLEAF - 25 - 100 - 1000

typ _____
 grubość izolacji _____
 średnica tłumika _____
 długość tłumika _____

$\varnothing d$ nom [mm]	A [mm]
100	500
100	1000
125	500
125	1000
160	500
160	1000
200	500
200	1000
250	500
250	1000
315	500
315	1000
355	500
355	1000

Tłumiki akustyczne SLC/SRC

[Pobierz Wentyle](#)
[Pobierz AlnorCAM](#)
[Zamawiaj w B2B](#)



Opis

Tłumiki akustyczne kanałowe prostokątne przeznaczone są do tłumienia hałasu w instalacjach wentylacyjnych i klimatyzacyjnych. Przeważnie montowane są między wentylatorem a kanałem nawiewnym lub wywiewnym, oraz przed nawiewnikami powietrza. Tłumik składa się z obudowy oraz kulis znajdujących się wewnątrz. Obudowa wykonana jest z blachy stalowej ocynkowanej, posiada na końcach ramki z profili blaszanych oraz jest usztywniona przez poprzeczne falowanie blachy.

Kulisy składają się z ramy z blachy stalowej ocynkowanej i wkładu dźwiękochłonnego, absorbującego energię akustyczną. Wkład dźwiękochłonny stanowi połączenie niepalnych płyt wełny mineralnej, jego powierzchnia zewnętrzna pokryta jest specjalną, odporną na ścieranie tkaniną, która zabezpiecza wełnę mineralną.

Stosowane są płyty z wełny pokryte welonem z włókna szklanego w kolorze czarnym, których powłoka jest dostosowana do przepływu powietrza z prędkością 20 m/s.

Maksymalna temperatura nośnika energii cieplnej wynosi 250°C. Wyrób jest niepalny.

Przy większych wymiarach a lub b kulisy wykonuje się jako łączone.

Ze względu na budowę wyróżniamy dwa rodzaje kulisy:

L – kulisy absorpcyjne, których cała powierzchnia pokryta jest tkaniną. Ten typ kulisy znajduje zastosowanie głównie w zakresie niskich i średnich częstotliwości.

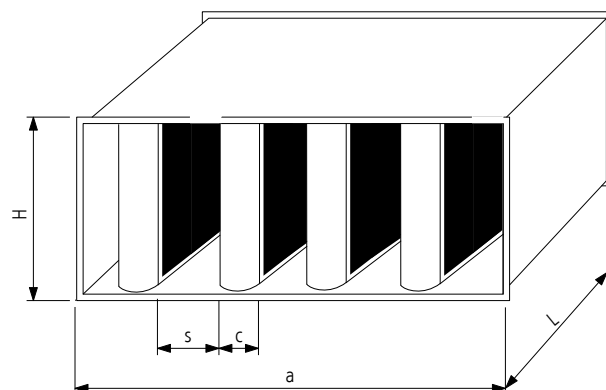
R – kulisy absorpcyjno – rezonatorowe, wykonane jak absorpcyjne, lecz wkład dźwiękochłonny po obu stronach kulisy jest zasłonięty blachą stalową ocynkowaną na połowie powierzchni kulisy.

Kulisy te stosuje się głównie w zakresie średnich i wysokich częstotliwości. Odległość s między kulisami wynosi 40–100 mm. W czasie transportu, składowania oraz montażu tłumików na budowie należy zachować ostrożność, aby nie uszkodzić powierzchni kulisy.

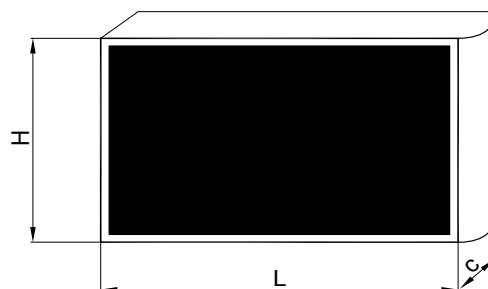
Tłumiki prostokątne montowane są w ciągach wentylacyjnych z pionowo ustawionymi kulisami.

Dobierając typ tłumika należy wziąć pod uwagę dopuszczalną prędkość przepływu w zależności od strumienia przepływu oraz szum własny tłumika.

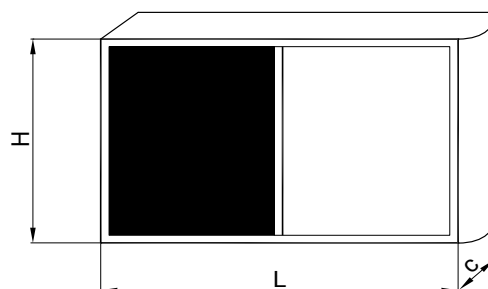
Wymiary



Kulisa typu L
c = 100 lub 200



Kulisa typu R
c = 100 lub 200



Przykład oznaczenia:

Kod produktu: SLC 100 4 0800 0400 0500

Kulisa typu L
Kulisa typu R
Materiał
Grubość kulisy 100
Grubość kulisy 200
Ilość kulisy n
Szerokość a
Wysokość H
Długość L

Przykład oznaczenia:

Tłumik z kulisą typu L o grubości 100 mm, ilość kulisy 4:
SLC-100-4-0800-0400-0500