

ZMIĘKCZANIE

W zależności od regionu woda jest wzbogacona różnymi składnikami mineralnymi – między innymi wapniem odpowiedzialnym za twardość wody. Zmiękczacze BWT usuwają z wody substancje, które czynią ją twardą, przeksztalcając ją w jedwabiście miłąkłą Perłową Wodę BWT. Tę różnicę można zobaczyć i poczuć!

Czy wiesz, że...

...temperatura zamarzania wody spada wraz ze wzrostem ilości rozpuszczonej soli. Przy średnim poziomie soli woda morska zamarza w temperaturze $-2\text{ }^{\circ}\text{C}$ ($28,4\text{ }^{\circ}\text{F}$).

Przy każdym produkcie znajdziesz informację o jego najlepszym zastosowaniu i przeznaczeniu.



Zastosowanie indywidualne



Zastosowanie mieszkaniowe



Zastosowanie przemysłowe



Zastosowanie medyczne



Zastosowanie publiczne

- 78** Informację o zmiękczeniu wody
- 80** Porównanie zmiękczaczy
- 82** BWT AQUADIAL softlife
- 84** BWT Perla Silk
- 86** BWT Cirrus PLUS
- 88** BWT Perla
- 90** BWT AQA Clean DT
- 92** BWT Perla PRO XL
- 93** BWT EC – zmiękczacz do wody gorącej
- 94** BWT Trinity
- 96** BWT Eurosoft
- 98** BWT Rondomat
- 102** Pozostała oferta zmiękczaczy
- 103** Osprzęt do zmiękczaczy i odżelaziaczy

ZMIĘKCZANIE WODY

Zmiękczenie wody to pełna wydajność instalacji wodnej i grzewczej, mniej osadów na armaturze kuchennej i łazienkowej oraz mniejsze zużycie środków myjąco-piorących i detergentów.

Nadmierna twardość wody jest przyczyną powstawania kamienia kotłowego, co prowadzi do zmniejszenia wydajności procesu grzewczego w urządzeniach pracujących na zasadzie wymiany ciepła.

Woda o wysokiej twardości może również przyczyniać się do zmniejszenia wydajności instalacji wodnej, z powodu odkładających się w niej złożeń wapnia wytrącanego z wody oraz do większego zużycia środków myjąco-piorących.

Zgodnie z polskimi normami (Rozporządzenie Ministra Zdrowia z dnia 7 grudnia 2017 r. (Dz.U. z 2017 r., poz. 2294)) zalecana twardość ogólna wody przeznaczanej do spożycia przez ludzi powinna wynosić 60–500 mg CaCO₃/l.

Przynajmniej zwiększonej twardości wody są jony wapnia i magnezu. Zmiękczenie polega na ich usuwaniu na drodze wymiany jonowej.

Jest to proces przebiegający na kationicie silnie kwaśnym pracującym w cyklu sodowym. Podczas przepływu wody przez żywicę jonowymienną, jony wapnia (Ca²⁺) i magnezu (Mg²⁺) wymieniane są na jony sodu (Na).

Gdy zdolność jonowymienna złoża zostanie wyczerpana, żywica zostaje poddana regeneracji roztworem chloru sodu – NaCl (tzw. solanką). Częstotliwość regeneracji zmiękczacza zależy od twardości, zużycia wody i ilości żywicy zmiękczej.

Dobór zmiękczacza zależy od następujących parametrów:

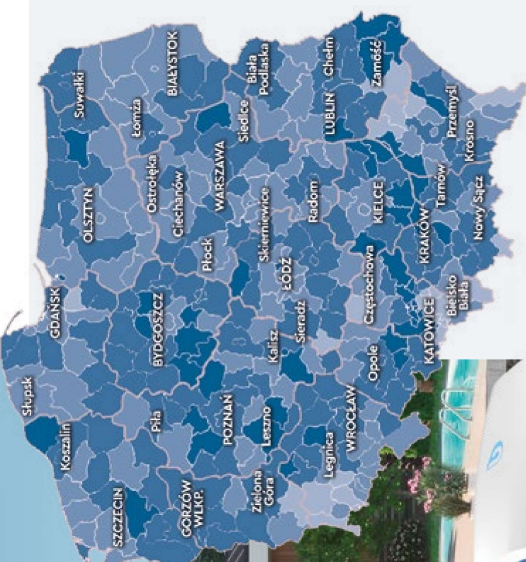
- twardości wody surowej [°d]
- przepływu hydraulicznego [m³/h]
- zużycia wody [m³]

Urządzenia zmiękczące wodę mogą być sterowane:

- objętościowo (WZ) – regeneracja następuje po zmięczeniu zaprogramowanej objętości wody
- objętościowo z pierwszeństwem czasowym (SE) – regeneracja następuje po zmięczeniu (nastawionej) objętości wody, ale nie wcześniej niż o zaprogramowanej godzinie (przy braku rozbioru wody urządzenie wchodzi w regenerację po upływie czasu określonego w instrukcji urządzenia)
- objętościowo z pierwszeństwem czasowym i dodatkową dezynfekcją żywicy jonowymienną zmiękczacza (metoda chlorowania elektrolitycznego żywicy) (SE BIO).

Urządzenia dostępne są w wersji jedno- lub dwukolumnowej. W pierwszym wypadku regeneracja oznacza przerwę w uzdatnianiu wody, w drugim wypadku w momencie regeneracji jednej kolumny druga nadal dostarcza wodę uzdatnioną.

Przed zmiękczaczem powinien być zainstalowany filtr mechaniczny, który zabezpieczy głowicę sterującą zmiękczacza i żywicę jonowymienną przed zanieczyszczeniami i uszkodzeniami mechanicznymi, przyczyniając się tym samym do wydajniejszej pracy i wydłużenia żywotności urządzenia.



ŚREDNIA TWARDOŚĆ WODY W WOJEWÓDZTWACH ORAZ WYBRANYCH MIASTACH*



* twardość wody przedstawiona na mapie to uśredniona wartość dotycząca wody wodociągowej. W celu uzyskania dokładniejszej informacji rekomendujemy zastosowanie testera twardości ogólnej BWT AQA TEST.



Zestaw do oznaczenia twardości wody BWT AQA TEST

- » ochrona instalacji wodnej i grzewczej
- » ochrona i zabezpieczenie armatury łazienkowej, kuchennej, sprężu AGD
- » mniej środków myjąco-piorących, puszyste pranie
- » delikatniejsze włosy i skóra

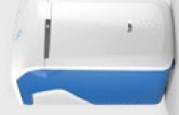
SKALA TWARDOŚCI WODY

Stopień twardości wody	mval/l	mg CaCO ₃ /l	stopień niemiecki °dH	mmol/l
Woda bardzo miękka	< 2	< 100	< 5	< 1
Woda miękka	2–4	100–200	5–10	1–2
Woda średnio-twarda	4–7	200–350	10–20	2–3,5
Woda twarda	7–11	350–550	20–30	3,5–5,5
Woda bardzo twarda	> 11	> 550	> 30	> 5,5

JEDNOSTKI TWARDOŚCI – TABELA PRZELICZENIOWA

mmol/l	mval/l	mg CaCO ₃ /l (ppm)	°dH	°f	°e	gpg
1	2	100	5,6	10	7	5,8
0,5	1	50	2,8	5	3,5	2,9
0,01	0,02	1	0,056	0,1	0,07	0,058
0,179	0,357	17,9	1	1,79	1,25	1,04
0,1	0,2	10	0,56	1	0,70	0,58
0,143	0,29	14,3	0,8	1,43	1	0,833
0,172	0,342	17,2	0,958	1,72	1,2	1

- W zakresie dostawy
- Opcja
- Niedostępne



Właściwość / wyposażenie	Objaśnienia	BWT Aquadial softlife	BWT Perla silk	BWT Cirrus+	BWT Perla
Stworzenie	Regeneracja po zmiekczeniu zaprogramowanej ilości zmiekczonej wody lub ustawionym czasie.	sterowanie objętościowe z pierwszeństwem czasowym	sterowanie objętościowe z pierwszeństwem czasowym	sterowanie objętościowe z pierwszeństwem czasowym	sterowanie objętościowe
Jedna kolumna	W czasie regeneracji urządzenie nie uzdatnia wody.	●	●	●	—
Dwie kolumny	Woda zmiekczona przez 24 h, bez przerw na regenerację.	—	—	—	●
Wersja BIO	Dodatkowa dezynfekcja żywicj jonowymienniej zmiękczacza w czasie regeneracji.	—	○	●	●
Regeneracja proporcjonalna	Regeneracja proporcjonalna polega na regeneracji zużytego złoża, a nie całości złoża, co pozwala na zmniejszenie kosztów eksploatacji.	●	●	●	●
Dostępne typy	Bogata oferta urządzeń – możliwość wyboru najbardziej odpowiedniego rozwiązania.	4 typy 10, 15, 20, 25 przepływ nominalny od 1,44 do 1,68 m ³ /h	8 typów 10, 15, 20, 25 + wersja BIO przepływ nominalny od 1,44 do 1,68 m ³ /h	1 typ przepływ nominalny 2,1 m ³ /h	1 typ przepływ nominalny 3,2 m ³ /h
Wymiary	Możliwość wyboru urządzenia dostosowanego do potrzeb oraz dostępnego miejsca.	szer. 270, gł. 480, wys. od 804 mm	szer. 276 mm, gł. 470 mm, wys. od 526 do 803 mm	szer. 385, gł. 505, wys. 1110 mm	szer. 394, gł. 505, wys. 797 mm
Zapas soli	Im więcej soli mieści się w zbiorniku tym rzadziej trzeba ją uzupełniać.	12 – 24 kg w zależności od modelu	12 – 24 kg w zależności od modelu	60 kg	32 kg
Średnie zużycie soli na regenerację	Im mniejsze zużycie soli podczas regeneracji tym niższe koszty eksploatacji i mniejsze zanieczyszczenie środowiska.	1,5 – 3,0 kg	1,5 – 3,0 kg	2,4 kg	0,25 kg
Wskaznik zapasu soli	Informacja o kończącym się zapasie soli.	—	—	●	●
Tester twardości ogólnej	Tester twardości służy do kontroli twardości wody przed i po montażu zmiękczacza.	●	●	●	●
Multiblock/węże przyłączeniowe	Elementy ułatwiające instalację zmiękczacza.	○/○	○/○	○/○	●/●
Stworzenie mikroprocesorowe	Łatwiejsze ustawienie odpowiednich parametrów urządzenia.	●	●	●	●
Stworzenie przez aplikację	Możliwość sterowania zmiękczaczem poprzez aplikację BWT BEST WATER HOME	—	○	●	●
Panel dotykowy	Łatwiejsza obsługa i kontrola parametrów pracy.	—	—	—	●
Funkcja Smart Metering	Dane użytkowe zmiękczacza zapisane na sterowniku. Obniżenie kosztów eksploatacji dzięki możliwości ustawienia np. tygodniowego profilu pracy.	—	—	—	●
Funkcja Aqa Watch	Kontrola wycieków spowodowanych np. ustawkami instalacji.	—	—	—	●
Atest PZH	Bezpieczeństwo i pewność, że zastosowane do produkcji urządzenia materiały są zgodne z wymaganiami Polskiej Instytucji Atestującej.	●	●	●	●
Wyposażenie rekomendowane	Filtr mechaniczny – chroni instalację oraz głowicę zmiękczacza przed uszkodzeniami np. piasek, opilki rdzy itp.	Filtr BWT Protector mini C/R lub BWT Protector BW	Filtr BWT RI HWS 1"	Filtr BWT RI HWS 1"	Filtr BWT EI new HWS lub BWT Infinity M
Wyposażenie rekomendowane	Do szybkiego montażu i łatwego serwisu zmiękczacza.	Węże przyłączeniowe 20/25, armatura przyłączeniowa BWT Multiblock Inline, syfon	Węże przyłączeniowe 20/25, armatura przyłączeniowa BWT Multiblock Inline, syfon	Węże przyłączeniowe 20/25, armatura przyłączeniowa BWT Multiblock Inline, syfon	W zakresie dostawy

BWT AQUADIAL softlife

Zmiękczacz wody



Zalety

- » **Niewielki rozmiar** pozwala na instalację w pomieszczeniach o małej kubaturze.
- » **Niskie zużycie soli i wody na regenerację.**
- » **Prosta obsługa** w trakcie eksploatacji.
- » **Wykonany z najwyższej jakości materiałów.**

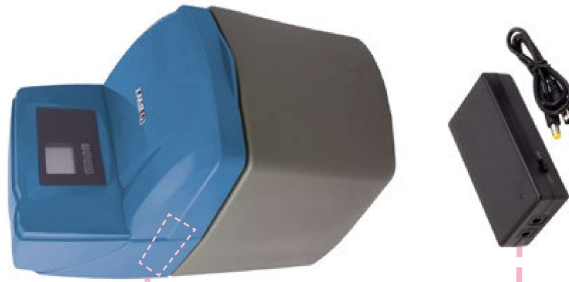
DZIAŁANIE

BWT Aquadial softlife to jednokolumnowy zmiękczacz sterowany objętościowo z pierwszeństwem czasowym, zaprojektowany specjalnie dla domów oraz obiektów usługowych. Fabrycznie zaprogramowany w celu łatwego uruchomienia. Urządzenie wyposażone w wielodrogowy zawór sterujący z kontrolą mikroprocesorową, z proporcjonalną regeneracją złoża, zawór podmieszania do regulacji twardości, kolumnę jonowymienną, kolano przelewowe, wąż wody popłucznej oraz kropelkowy tester twardości ogólniej.

Zmiękczacz BWT AQUADIAL softlife w wersji BIO ma dodatkową funkcję automatycznej dezynfekcji żywiczy podczas regeneracji.

Zasilanie elektryczne 230 V/50 Hz. Zasilacz w zakresie dostawy.

Urządzenie posiada atest atest PZH, przetestowane oraz zgodne z europejską normą EN 14743.



Miejsce na montaż w środku Mini UPS

Mini UPS

ZALECANA INSTALACJA



Mini UPS

AKCESORIA I MATERIAŁY EKSPLOATACYJNE

Typ	Opis	Nr katalogowy
BWT Multiblock inline	armatura przyłączeniowa ułatwiająca serwis i montaż, wyposażona w obejście (37-pass), króćce problemowy, zawór 3/4" i zawór odpowietrzający	240005372
Zestaw węży przyłączeniowych 25/20	ułatwia montaż i serwis zmiękczacza	240027064
Syfon do odprowadzania popłuczyn	ułatwia odprowadzanie wody z przelewu awaryjnego oraz zapobiega cofaniu się nieprzyjemnego zapachu z kanalizacji	240021882
BWT Aq2 Clean	do konserwacji zmiękczacza, zapewnia pełną wydajność pracy, zwiększa ochronę antybakteryjną	240025765
Sól w tabletkach	do regeneracji żywiczy jonowymiennych, opakowanie 25 kg	240022707
BWT Zasilacz UPS	pozwala na podtrzymanie pracy urządzenia w przypadku przerwy w zasilaniu	240030439

W zestawie taniej

ZESTAW STARTOWY 20

Nazwa	Kod towaru
BWT AQUADIAL softlife 20	240027506
Filtr mechaniczny Protector BW 1"	
BWT Multiblock inline	
Zestaw węży przyłączeniowych DN 20/25	
Syfon do odprowadzania popłuczyn	

ZESTAW KOMPLETNY 20

Nazwa	Kod towaru
BWT AQUADIAL softlife 20	240031451
Filtr mechaniczny Protector mini C/R 1"	
BWT Multiblock inline	
Zestaw węży przyłączeniowych DN 20/25	
Syfon do odprowadzania popłuczyn	

ZESTAW KOMPLETNY 25

Nazwa	Kod towaru
BWT AQUADIAL softlife 25	240031452
Filtr mechaniczny Protector mini C/R 1"	
BWT Multiblock inline	
Zestaw węży przyłączeniowych DN 20/25	
Syfon do odprowadzania popłuczyn	

SPECYFIKACJA TECHNICZNA

BWT AQUADIAL softlife	10	15	20	25
Nominalna średnica przyłącza (DN)	20 (¾")	20 (¾")	20 (¾")	20 (¾")
Pojemność jonowymienna (m³×dh)	26	43	60	75
Przepływ nominalny (m³/h)	1,44	1,56	1,68	1,68
Przepływ maksymalny ciągły (m³/h)	1,5	2,1	2,7	3,3
Cisnienie robocze min. / max. (bar)	1,0 / 8,0	1,0 / 8,0	1,0 / 8,0	1,0 / 8,0
Zużycie soli na regenerację (kg)	1,5	2,0	2,5	3,0
Temperatura wody min. / max. (°C)	5 / 30	5 / 30	5 / 30	5 / 30
Temperatura otoczenia min. / max. (°C)	5 / 40	5 / 40	5 / 40	5 / 40
Wymiary: szer./głęb./wys. (mm)	270/480/532	270/480/602	270/480/804	270/480/804
Kod towaru	240023871	240023872	240023873	240023874

TABELA DOBORU ZMIĘKZACZA STACJE UZDATNIANIA WODY DO KOTŁOWNI*

Typ	Moc kotłowni [kW]	Pojemność zbioru [m³]	Czas napełniania zbioru [h]	Kod towaru
BWT AQUADIAL 10	do 100	do 2,0	< 2	240023871
BWT AQUADIAL 15	100 – 400	2,0 – 4,0	< 2	240023872
BWT AQUADIAL 20	400 – 600	4,0 – 6,0	< 5	240023873
BWT AQUADIAL 25	600 – 1000	6,0 – 8,0	< 6	240023874

* Stacje uzdatniania wody dla kotłowni o większej mocy wycenione są na zapytanie

STACJE UZDATNIANIA WODY DO GOSPODARSTW DOMOWYCH*

Typ	Liczba mieszkających	Liczba łazienek	Wydajność **	Kod towaru
BWT AQUADIAL 10	1–2	1	2,5 – 2,8	240023875
BWT AQUADIAL 15	2–4	do 2	3,0 – 3,5	240023876
BWT AQUADIAL 20	3–5	do 2	4,0 – 4,5	240023877
BWT AQUADIAL 25	5–6	do 3	5,5 – 6,5	240023878

* Stacje uzdatniania wody dla gospodarstw o większym zapotrzebowaniu wycenione są na zapytanie.

** wydajność pomiedzy regeneracjami dla wody o twardości 15 °dH [m³].

UWAGA: podane wartości są wartościami orientacyjnymi i zależne są od składu chemicznego wody. Do wyliczeń przyjęto wodę o parametrych: twardość ogólna 15 °dH, twardość węglanowa 10 °dH. W wypadku wody studziennej należy dobrać prowadzony jest indywidualnie na podstawie dostarczonych badań fizykochemicznych wody.

BWT Perla Silk

Zmiękcacz wody



W celu stałego monitorowania i kontroli urządzenia pobierz aplikację BWT Best Water Home, zarejestruj tu również swoją gwarancję.



Wersja Wi-Fi

Monitoruj i kontroluj stan zmiękczacza Perla Silk poprzez aplikację.



DZIAŁANIE

Zmiękcacz najnowszej generacji BWT PERLA SILK został zaprojektowany dla najbardziej wymagających użytkowników. Jedwabście miękka, Perłowa woda BWT to codzienny luksus domowego centrum SPA dla Ciebie i Twojej rodziny. Miękka woda sprzyja lepszej kondycji skóry i włosów, a odzież wyprana w zmiękczonej wodzie uzyskuje nowy wymiar miękkości i trwałości.

INTELEKTYWNA REGENERACJA

Dzięki inteligentnej regeneracji BWT Perla Silk pozwala zmniejszyć koszty eksploatacji urządzenia jednocześnie zapewniając dostęp do jedwabście perłowej wody BWT. Zastosowanie inteligentnego sterownika wyposażonego w technologię proporcjonalnej regeneracji pozwoli na obniżenie zużycia wody i soli przez co BWT Perla Silk jest idealnym wyborem dla nowoczesnego ekologicznego domu.

PENE BEZPIECZEŃSTWO

BWT Perla Silk zawiera szereg systemów zabezpieczających urządzenie przed przelaniem wody. Urządzenie posiada wbudowany zawór zwrotny studni solankowej, którego zadaniem jest odcięcie dopływu wody do zbiornika solanki. Dodatkowo zmiękczacze w wersji BIO zapewniają automatyczną dezynfekcję żywy w ramach każdej regeneracji*.

NIEZALEŻNE TESTY I CERTYFIKATY

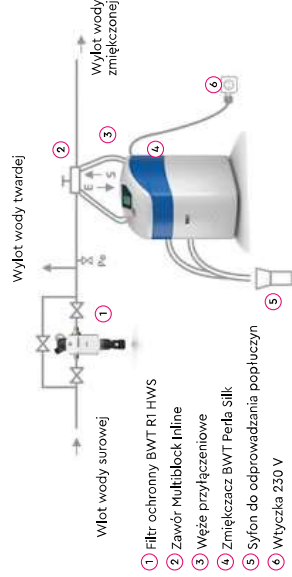
Każdy materiał zastosowany w konstrukcji zmiękczacza BWT Perla Silk, który wchodzi w kontakt z wodą, jest niezależnie badany i zatwierdzony przez WRAS w Wielkiej Brytanii. Każdy model testowany jest i w pełni zgodny z Europejską Normą Jakości EN 14743.

* Tylko w modelach BWT Perla Silk BIO Wi-Fi

SPECYFIKACJA TECHNICZNA

	S (10)		M (15)		L (20)		XL (25)	
	20 (l/h)	26	20 (l/h)	43	20 (l/h)	60	20 (l/h)	75
Nominalna średnica przyłącza (DN)	26		43		60		75	
Pojemność jonowymiana (m ³ ·dłh)	26		43		60		75	
Przepływ nominalny (m ³ /h)	1,44		1,56		1,68		1,68	
Przepływ maksymalny ciągły (l/min)	80		80		80		80	
Cisnienie robocze min. / max. (bar)	1,0 / 8,0		1,0 / 8,0		1,0 / 8,0		1,0 / 8,0	
Zużycie soli na regenerację (kg)	1,5		2,0		2,5		3,0	
Temperatura wody min. / max. (°C)	5 / 30		5 / 30		5 / 30		5 / 30	
Temperatura otoczenia min. / max. (°C)	5 / 40		5 / 40		5 / 40		5 / 40	
Wymiary: szer./głęb./wys. (mm)	276/470/526		276/470/596		276/470/803		276/470/803	
Kod towaru	240029805		240029807		240029808		240029809	
Kod towaru wersja BIO Wi-Fi	240032061		240032062		240032063		240032065	

ZALECANA INSTALACJA



ZWRÓĆ UWAGĘ...

DESIGN

BWT Perla Silk jest designerski, dobrze zaprojektowany i robi wrażenie eleganckim, prostym i nowoczesnym stylem. Ponadto należy podkreślić jego funkcjonalność i solidność. Kompaktowa obudowa ze zintegrowanym wyświetlaczem jest całkowicie odporna na kurz, aby chronić wewnętrzne podzespoły.

ŁATWA INSTALACJA

Prosty i intuicyjny ekran pozwala na szybką obsługę urządzenia. Sama konfiguracja urządzenia sprowadza się do 3 prostych kroków: ustawienia czasu, twardości wody i godziny regeneracji.

AKCESORIA I MATERIAŁY EKSPLOATACYJNE

Typ	Kod towaru
Filtr ochronny BWT RI HWS	240030885
BWT AQ3 Clean DT	240025765
BWT sól w tabletkach do regeneracji	240022707
BWT Santabs - dodatkowa dezynfekcja zmiękczacza	240015124
BWT Multiblock Inline	240005372
Zestaw węży przyłączeniowych 20/25	240027064
Syfon	240021882



W zestawie Taniej

ZESTAW KOMPLETNY XL (25)

Nazwa	Kod towaru
BWT Perla Silk XL (25)	240100375
Filtr mechaniczny Protector mini C/R 1"	
BWT Multiblock Inline	
Zestaw węży przyłączeniowych DN 20/25	
Syfon do odprowadzania popłuczyn	

BWT Cirrus+

Zmiękczacz wody z żywicą monosferyczną



Zalety

- » Model kompaktowy: tylko 38 cm szerokości
- » Żywica monosferyczna – mniejsze zużycie wody i soli niż konwencjonalne zmiękczacze
- » Aplikacja mobilna do **monitorowania zużycia wody i soli**
- » Alarm niskiego poziomu soli
- » Automatyczna regeneracja po dłuższym przestoju

DZIAŁANIE

Zmiękczacz CIRRUS+ to ciekawy design i nowoczesna technologia zapewniająca wysoką wydajność przy zachowaniu higieny i bezpieczeństwa użytkowników:

- Sprawdzona konstrukcja głowicy
- Automatyczna dezynfekcja złoza
- Tryb wakacyjny pozwalający na samoczynną regenerację urządzeń w przypadku dłuższej nieobecności
- Alarm niskiego poziomu soli
- System zapobiegający przelaniu zbiornika solanki

ZASTOSOWANIE

Zmiękczacz BWT CIRRUS+ przeznaczony jest do stosowania w domach prywatnych do 8 osób. Jest to bardzo kompaktowy model (38 cm szerokości), który idealnie nadaje się do małych pomieszczeń. Systemy perłowej wody BWT sprawia, że woda jest bardziej przyjazna dla skóry, włosów oraz dla ochrony łazienek i urządzeń gospodarstwa domowego przed osadzeniem się kamienia.



W celu stałego monitorowania i kontroli urządzenia pobierz aplikację BWT Best Water Home, zarejestruj tu również swoją gwarancję.



W zestawie Taniej

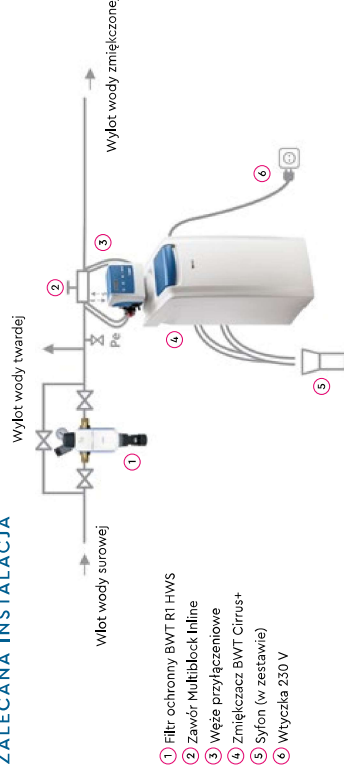
ZESTAW KOMPLETNY 22

Nazwa	2400031629
BWT Cirrus+ 22	
Filtr mechaniczny R1 HWS 1"	
BWT Multiblock Inline	
Zestaw węży przyłączeniowych DN 20/25	
Kod towaru	2400031629

SPECYFIKACJA TECHNICZNA

Typ	BWT Cirrus+	
Nominalna średnica przyłącza	DN	¾"
Ilość żywicy jonowymiennej	L	22
Przepływ nominalny	m ³ /h	2,1
Ciśnienie robocze min./max.	bar	2,0/7,0
Max. zapas soli do regeneracji	kg	60
Średnie zużycie soli na jedną regenerację	kg	2,4
Średnie zużycie wody na jedną regenerację	L	105
Waga	kg	42
Zasilanie elektryczne	V/Hz	230 V +10% – 15% 50/60 Hz
Kod towaru	2400031431	
Wymiary		
Szerokość	mm	385
Wysokość	mm	1110
Głębokość	mm	430

ZALECANA INSTALACJA



- 1) Filtr ochronny BWT R1 HWS
- 2) Zawór Multiblock Inline
- 3) Węże przyłączeniowe
- 4) Zmiękczacz BWT Cirrus+
- 5) Syfon (w zestawie)
- 6) Wtyczka 230 V

AKESORIA I MATERIAŁY EKSPLOATACYJNE

Typ	Kod towaru
Filtr ochronny BWT R1 HWS	2400030885
BWT AQ4 Clean DT	2400025765
BWT Sól w tabletkach do regeneracji	2400022707
BWT Santabs – dodatkowa dezynfekcja zmiękczacza	2400015124



BWT Perla

Zmiękcacz wody



W celu stałego monitorowania i kontroli urządzenia pobierz aplikację BWT Best Water Home, zarejestruj tu również swoją gwarancję.



Zalety

- » Ciągły dostęp do jedwabiance Perlowej wody BWT
- » Niskie zużycie wody i soli
- » Zestaw przyłączeniowy w komplecie
- » Funkcja **AQA WATCH**: do monitorowania zużycia wody
- » Funkcja **AQA STOP**: blokuje dopływ wody w przypadku wykrycia wycieku

DZIAŁANIE

Zmiękcacz BWT Perla został opracowany dla tych, którzy nie idą na absolutnie żadne kompromisy. Dwie kolumny jonowymiennego zapewniają jedwabiance miękką Perlową wodę BWT przez całą dobę.

W przypadku gdy zdolność jonowymienna pierwszej kolumny zostanie wyczerpana, druga automatycznie zaczyna dostarczać miękką wodę. W tym czasie pierwsza (wyczerpana) przechodzi do procesu regeneracji. Dzięki temu Jedwabiance miękka Perlowa woda BWT jest zawsze dostępna w Twoim domu. Adaptacyjna i równoległa praca obu kolumn zmiękcacza BWT Perla pozwala osiągnąć najwyższy szczytowy przepływ wody do 53 litrów na minutę. Dzięki takim parametrom Jedwabiance miękka Perlowa woda BWT jest zawsze dostępna, nawet podczas podwyższonego zapotrzebowania na pobór wody z kilku miejsc jednocześnie, np. w tym samym czasie można korzystać z dwóch łazienek, włączyć pranie i zmywarkę.

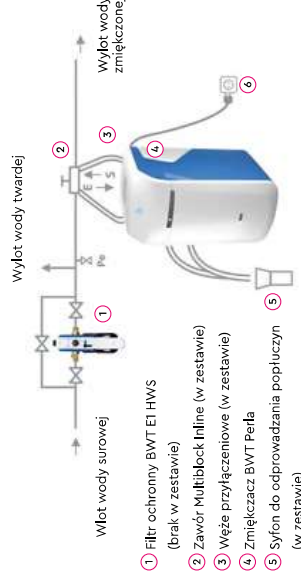
STANDARDOWE WYPOSAŻENIE

- W komplecie:
- wewnętrzny miernik i funkcja AQA WATCH
 - zawór regulacji twardości resztkowej
 - zawór zwrotny
 - BIO elektroliza do dezynfekcji żywnicy przy każdej regeneracji
 - dwa zbiorniki z poliestru wzmocnionego włóknem szklanym i ABS oraz blok kontrolny z norylu (obojętny na korozję)
 - zestaw przyłączeniowy (zawór Multiblock + węże)
 - czujnik podłogowy przeciwwaleniowy i funkcja zatrzymywania AQA STOP

SPECYFIKACJA TECHNICZNA

Typ	BWT Perla	
Nominalna średnica przyłącza	DN	32 (g.z. 1¼")
Cisnienie robocze min./max.	bar	2,5 / 8,0
Przepływ nominalny	m ³ /h	3,2
Pojemność jonowymienna	m ³ *d	2 x 6,2
Ilość żywnicy	L	2 x 3,2
Ilość wody przy plukaniu podczas 100% regeneracji (ciężnienie 4 bar)	L	21
Średnie zużycie soli na jedną regenerację	kg	0,25
Czas trwania 100% regeneracji	min	21
Temperatura wody / otoczenia min. – max.	°C	5 – 30 / 5 – 40
Zasilanie elektryczne	V/Hz	230/50-60
Kod towaru		240030926
Wymiary		
Szerokość	mm	394
Wysokość	mm	797
Głębokość	mm	505

ZALECANA INSTALACJA



AKCESORIA I MATERIAŁY EKSPLOATACYJNE

Typ	Kod towaru
filtr BWT EI HWS	240029914
BWT AQA Clean DT	240025765
BWT Sól w tabletkach do regeneracji	240022707
BWT Sanitabs – dodatkowa dezynfekcja zmiękcacza	240015124

ZWRÓĆ UWAGĘ...

DWIE KLUCZOWE FUNKCJE:

FUNKCJA AQA Watch

Programowalny licznik wewnętrzny do monitorowania zużycia wody. Wykrywa nawet niewielkie wycieki. W przypadku nietypowego zużycia zmiękcacz wysyła wiadomość ostrzegawczą.

FUNKCJA AQA Stop

Za pomocą czujnika podłogowego wykrywana jest woda lub wilgoć. Dopływ wody jest następnie blokowany za zmiękcaczem i wysyłana jest wiadomość ostrzegawcza. Jeśli zostanie znaleziony nieprzerwany przepływ wody, zawór odcina wypływ wody z urządzenia.

BWT AQA Clean DT

Czyszczenie i dezynfekcja żywicy jonowymiennej zmiękczaczy bez funkcji BIO



W zestawie:



Preparat do dezynfekcji żywicy jonowymiennej zmiękczacza
2 x 125 ml



Preparat do czyszczenia żywicy jonowymiennej zmiękczacza
1 x 15 ml



Kropelkowy tester twardości ogólnej wody
1 x 250 ml



BWT AQA Clean to rozwiązanie opracowane przez BWT w celu czyszczenia i dezynfekcji żywicy jonowymiennej, pozwalające na uzyskanie wysokiej jakości wody i długotrwałą ochronę zmiękczaczy do wody. BWT AQA Clean to kompleksowa i łatwa konserwacja zmiękczacza wydłużająca jego żywotność.

Dlaczego ważne jest czyszczenie żywicy jonowymiennej?

Żywica stosowana w zmiękczaczach do wody jest wrażliwa na zanieczyszczenia, które mogą znajdować się w instalacji wody pitnej. Dzięki corocznemu czyszczeniu żywicy jonowymiennej możliwe jest utrzymanie jej wydajności oraz wydłużenie żywotności zmiękczacza.

Dlaczego powinno się dezynfekować żywicę jonowymienną?

Woda jest niezbędnym warunkiem funkcjonowania człowieka, dlatego jej jakość jest bardzo ważna. Nawet w przypadku ciągłego przepływu i krótkiego czasu przeżycia wody w zmiękczaczu, nie ma gwarancji maksymalnego bezpieczeństwa higienicznego. Dodatkowa dezynfekcja żywicy jonowymiennej to ochrona antybakteryjna zmiękczacza i całej instalacji wody pitnej.

Kompleksowa ochrona domowych zmiękczaczy wody dzięki:

CZYSZCZENIU ŻYWICY:

DEZYNFEKЦИИ ŻYWICY:

BADANIU TWARDOŚCI WODY ZA ZMIĘKZACZEM

Zestaw BWT AQA Clean DT	Objętość	Zastosowanie	Częstotliwość stosowania
Preparat do dezynfekcji żywicy jonowymiennej zmiękczacza	1 x 250 ml	usunięcie mikroorganizmów (bakterie, wirusy)	raz w roku lub po dłuższej przerwie w eksploatacji (od 14 dni)
Preparat do czyszczenia żywicy jonowymiennej zmiękczacza	2 x 125 ml	usunięcie zanieczyszczeń mineralnych i organicznych (związki żelaza)	raz w roku lub po dłuższej przerwie w eksploatacji (od 14 dni)
Kropelkowy tester twardości ogólnej wody	1 x 15 ml	kontrola prawidłowego działania zmiękczacza	zalecane min. raz na kwartał
Kod towaru			240025745



BWT SANITABS (DODATKOWA DEZYNFEKCYA ZMIĘKZACZA)

Sól do regeneracji zmiękczaczy zawierająca składniki zapewniające dodatkową dezynfekcję żywicy jonowymiennej w czasie regeneracji. Zalecana w przypadku zmiękczaczy bez funkcji BIO.

Typ

Opakowanie

Kod towaru

BWT Sanitabs

8 kg

240015124

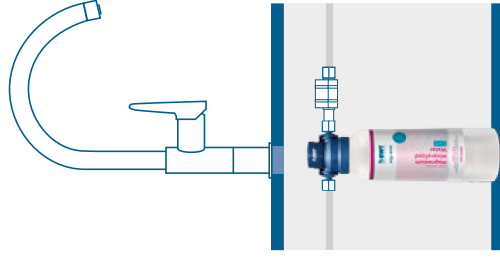
Magnesium Mineralized Water CARE

Wkład filtracyjny

PEREKCYNJNY SMAK, MAKSYMALNA HIGIENA I BEZPIECZEŃSTWO NAWET PRZY MIĘKIEJ WODZIE

Wkład filtracyjny BWT AQA drink Magnesium Mineralized Water Care umożliwia równoległe filtrowanie miękkiej wody przy jednoczesnym wzbogacaniu jej w magnez. Dzięki technologii filtrowania, która została specjalnie przystosowana do zastosowań w miękkiej wodzie, filtr może być stosowany wszędzie tam gdzie twardość wody jest poniżej 5° dGH lub już jest częściowo zmiękczona. Twoja woda pitna jest oczyszczana na pięciu poziomach: filtracji w wodę mineralizowaną magnezem. Nasze metody redukcji chloru, który wpływa na zapach i smak, oraz metale ciężkie, takie jak miedź, ołów i nikiel. Zintegrowana membrana ultrafiltracyjna zatrzymuje 99,9999% bakterii i zmniejsza ilość mikroplastików do 0,001 mm, zapewniając higieniczne bezpieczeństwo. Opatentowana technologia BWT Magnesium wzbogaca filtrowaną wodę w cenny minerał magnez.

Wkład filtra	MCS400
Mineralizacja magnezem	✓
Redukcja chloru	✓
Ochrona przed kamieniem	-
Ultrafiltracja, redukcja bakterii, mikroplastiku	✓
Gwint przylączniowy	3/8" (gwint zewnętrzny BSP)
Cisnienie robocze	2-8 bar
Cisnienie wody na wejściu	>1,2 bar
Temperatura wody (min/max)	+4 to +30 °C
Przepływ nominalny	180 l/h
Średnia wydajność filtracji	5,000 l przy twardości wody 5°dH
Kod towaru	125256689



MIĘKKA WODA

Zmiękczenie wody to pełna wydajność instalacji wodnej i grzewczej, mniej osadów na armaturze kuchennej i łazienkowej oraz mniejsze zużycie środków myjąco-polerujących i deskałgentów.

FILTRACJA WODY W KUCHNI Wielokrotna filtracja wody

- » Filtracja wstępna usuwa cząsteczki np. piasku, rdzy, soli.
- » Filtracja wstępna na węglu aktywnym do ochrony wymiennika jonowego.
- » Wysokowydajny wymiennik jonowy dostarcza niezbędne minerały magnezu. Zmniejsza ilość metali ciężkich takich jak miedź, ołów i nikiel.
- » Filtracja węglem aktywnym redukuje ilość substancji pogarszających smak i zapach jak np. chlor.
- » Ultrafiltracja zatrzymuje bakterie oraz usuwa najdrobniejsze cząsteczki np. mikroplastik.

BWT PERLA PRO XL

Zmiękcacz



Wskazy

- » 60% oszczędności wody podczas procesu regeneracji
- » 40% oszczędności soli podczas procesu regeneracji
- » Inteligentna i ekonomiczna regeneracja oparta na czujniku przewodności
- » Innowacyjny przepływ podczas pracy Top-Out (woda przepływa przez żywicę jonowymienną od dołu do góry)

DZIAŁANIE

Zmiękcacz jednokolumnowy z elektronicznym sterowaniem objętościowym. Wielodrogowy zawór sterujący, przepływomierz wmontowany w przewod wody zmiękczonej, kolumna z atestowaną żywicą jonowymienną o niskim spadku ciśnienia, nawet przy wysokich natężeniach przepływu. Urządzenie dostępne w 3 wersjach objętościowych. Ze względu na regenerację przeciwwądowną zużywa mało soli i wody do płukania. Sterownik umożliwia komunikację z innymi urządzeniami (w konfiguracji duplex lub triplex) lub z systemem zarządzania budynkiem. Opcjonalnie można zamontować sondę chloru, która dezynfekuje żywicę przy każdej regeneracji.

ZASTOSOWANIE

Zmiękcacze z serii BWT Perla Pro XL dedykowane są dla różnych branż, gdzie zmiękczona woda może być wykorzystywana jako woda użytkowa lub technologiczna w branżach mieszkaniowych czy usługowych. Dzięki izolacyjnej osłonie charakteryzuje się lepszą higieną wody dzięki wolniejszemu nagrzewaniu się.

STANDARDOWE WYPOSAŻENIE

- Zawór z tworzywa z wbudowanym przepływomierzem (brak ryzyka korozji)
- Elektroniczny intuicyjny sterownik
- Żywica jonowymienna z atestem PZH
- System Simply Connect (bypass, zawór mieszający, zintegrowane węże)

SPECYFIKACJA TECHNICZNA

Typ	BWT Perla PRO XL		75	125	200
Ilość żywicy	L		75	125	200
Pojemność jonowymienna	m ³ ×d		250	420	670
Nominalna średnica przyłącza	DN/cal		DN 50/2"		
Przepływ nominalny przy twardości wody < 0,1 dH	m ³ /h		7	12	12
Przepływ nominalny przy wymieszaniu do 5,6 dH	m ³ /h		10,5	18	18
Ciśnienie robocze min./max.	bar		1,5/8		
Max. temperatura wody	°C		35		
Pierwsze napełnienie solą	kg		75	200	200
Kod towaru			125300241	125300243	125300245
Wymiary					
Średnica zbiornika zmiękczacza	mm		370	560	560
Wysokość zmiękczacza	mm		1570	1375	1810
Średnica zbiornika solanki	mm		485	720	720
Wysokość zbiornika solanki	mm		670	800	800

BWT EC

Zmiękcacz do wody gorącej



DZIAŁANIE

Urządzenie BWT EC jest automatycznym zmiękcaczem dedykowanym do uzdatniania wody gorącej. Proces zmiękczenia polega na usuwaniu twardości poprzez wymianę jonową i może zachodzić dla wody gorącej do 65°C. Za proces regeneracji złoza odpowiada intuicyjny sterownik, którego programowanie jest bardzo uproszczone.

ZASTOSOWANIE

Zmiękcacze z serii BWT EC dedykowane są dla różnych branż, gdzie zmiękczona gorąca woda może być wykorzystywana w kuchniach (CWU, piekarniki parowe), pralniach czy w innych procesach przemysłowych.

STANDARDOWE WYPOSAŻENIE

- W komplecie:
 - głowica z odpornego na wysoką temperaturę materiału (brąz, teflon)
- Powszechnie stosowane przyłącze DN 25/1"
- korpus butli z poliestru wzmocnionego włóknem szklanym (brak ryzyka korozji)
- mechaniczny sterownik (bezawaryjny)
- wbudowany by-pass

SPECYFIKACJA TECHNICZNA

Typ	BWT EC 17	BWT EC 35	BWT EC 60	BWT EC 65
Ilość żywicy	L	35	50	65
Pojemność jonowymienna	m ³ ×d	56	112	154
Nominalna średnica przyłącza	DN/cal	25/1"	25/1"	25/1"
Przepływ nominalny przy twardości wody < 0,1 dH	m ³ /h	2,5	2,5	2,5
Przepływ nominalny przy wymieszaniu do 5,6 dH	m ³ /h	3,7	3,7	3,7
Ciśnienie robocze min./max.	bar	2,0/8,6	2,0/8,6	2,0/8,6
Max. temperatura wody	°C	65	65	65
Pierwsze napełnienie solą	kg	100	150	250
Kod towaru	240030903	240030904	240030905	240030906
Wymiary				
Średnica zbiornika zmiękczacza	mm	268	268	346
Wysokość zmiękczacza	mm	678	1084	1568
Średnica zbiornika solanki	mm	480	546	800
Wysokość zbiornika solanki	mm	670	800	800

BWT Eurosoft 58 SXT Trinity i Carbon

Urządzenie multifunkcyjne



DZIAŁANIE

Jednokolumnowe urządzenie zaprojektowane specjalnie dla gospodarstw domowych. Urządzenie posiada wielodrogowy zawór sterujący (z regulatorem twardości resztkowej), zintegrowany wodomierz, kompletny zbiornik solanki oraz wąż do kanalizacji.

Trinity: Wypełnione wielofunkcyjnym złożem do redukcji z wody twardości, żelaza, manganu oraz jonu amonowego.

Carbon: Wypełnione wielofunkcyjnym złożem do redukcji z wody twardości, chloru i związków organicznych z wody oraz poprawy właściwości organoleptycznych.

Urządzenia posiadają atest PZH.

DLA WSZYSTKICH TYPÓW:

- » ciśnienie robocze 3-7 bar
- » temperatura wody/otoczenia 30/40°C
- » zasilanie elektryczne 230V/50 (60) Hz



Przy doborze urządzeń bezwzględnie wymagana wcześniejsza konsultacja

SPECYFIKACJA TECHNICZNA

BWT Eurosoft 58 SXT	Trinity 25	Trinity 37	Trinity 50	Trinity 75	Trinity 100	Carbon 20	Carbon 30
Nominalna średnica przyłącza	DN 25 (g.z.1")	25 (g.z.1")	25 (g.z.1")	25 (g.z.1")	25 (g.z.1")	25 (g.z.1")	25 (g.z.1")
Pojemność jonowymienna	m ³ x dH 52	78	105	157	209	60	90
Typ butli (średnica/wysokość)	" 10x44	12x48	13x54	14x65	16x65	10x44	13x54
Ilość żywicy	L 25	37	50	75	100	20	30
Ilość węgla aktywnego	L -	-	-	-	-	10	20
Przepływ nominalny	m ³ /h 1,3	1,8	2,2	2,5	3,3	1,0	1,3
Średnie zużycie soli na regenerację	kg 2,5	3,7	5	7,5	10	3,5	5,0
Wymiary (wys.)	mm 1360	1470	1610	1920	1910	1360	1610
Wymiary (gł)	mm 470	470	530	530	530	470	530
Wymiary (szer.)	mm 800	850	970	1000	1040	800	970
Kod towaru	240100195	240100201	240100202	240030946	240100203	240100447	240100448

AKCESORIA I MATERIAŁY EKSPLOATACYJNE

Typ	Opis	Nr katalogowy
BWT Multiblock Inline	armatura przyłączeniowa ułatwiająca serwis i montaż	240005372
Zestaw węży przyłączeniowych 25/25	ułatwia montaż i serwis zmiękczacza	240019702
BWT AQA Clean	do konserwacji zmiękczacza	240025765
Sól w tabletkach	do regeneracji żywicy jonowymiennnej, op. 25 kg	240022707
BWT Trinity	złozę multifunkcyjne, op. 25l	240027226
BWT Trinity BIO	złozę multifunkcyjne, op. 25l	240027870

BWT Eurosoft 58 SXT Trinity BIO

Urządzenie multifunkcyjne



DZIAŁANIE

Jednokolumnowe urządzenie zaprojektowane specjalnie dla gospodarstw domowych. Wyposażone w wielofunkcyjne złozę do redukcji z wody twardości, żelaza, manganu oraz jonu amonowego. Stosowane do wód o zwiększonej ilości związków organicznych. Urządzenie posiada wielodrogowy zawór sterujący (z regulatorem twardości resztkowej), zintegrowany wodomierz, kompletny zbiornik solanki oraz wąż do kanalizacji.

Urządzenie posiada atest PZH.

DLA WSZYSTKICH TYPÓW:

- » ciśnienie robocze 3-7 bar
- » temperatura wody/otoczenia 30/40°C
- » zasilanie elektryczne 230V/50 (60) Hz



Przy doborze urządzeń bezwzględnie wymagana wcześniejsza konsultacja

SPECYFIKACJA TECHNICZNA

BWT Eurosoft 58 SXT Trinity BIO	25	37	50	75	100
Nominalna średnica przyłącza	DN 25 (g.z.1")	25 (g.z.1")	25 (g.z.1")	25 (g.z.1")	25 (g.z.1")
Pojemność jonowymienna	m ³ x dH 45	67	91	136	182
Typ butli (średnica/wysokość)	" 10x44	12x48	13x54	14x65	16x65
Ilość żywicy	L 25	37	50	75	100
Przepływ nominalny	m ³ /h 1,3	1,8	2,2	2,5	3,3
Średnie zużycie soli na regenerację	kg 2,5	3,7	5	7,5	10
Wymiary (wys./gł./szer.)	mm 1360/470/800	1470/470/850	1610/530/970	1920/530/1000	1910/530/1040
Kod towaru	240029195	240100204	240100205	240100206	240100207

AKCESORIA I MATERIAŁY EKSPLOATACYJNE

Typ	Opis	Nr katalogowy
BWT Multiblock Inline	armatura przyłączeniowa ułatwiająca serwis i montaż	240005372
Zestaw węży przyłączeniowych 25/25	ułatwia montaż i serwis zmiękczacza	240019702
BWT AQA Clean	do konserwacji zmiękczacza	240025765
Sól w tabletkach	do regeneracji żywicy jonowymiennnej, op. 25 kg	240022707
BWT Trinity	złozę multifunkcyjne, op. 25l	240027226
BWT Trinity BIO	złozę multifunkcyjne, op. 25l	240027870

BWT Eurosoft GIT 58 SE/WZ

80 – 200

Zmiękcacz wody



DZIAŁANIE

Zmiękcacz jednokolumnowy w wersji SE/WZ – z elektronicznym sterowaniem objętościowym (możliwa praca w dwóch trybach: z regeneracją natychmiastową lub regeneracją z przesunięciem czasowym). Możliwość ustawienia poziomu twardości wody. Zintegrowany wodomierz; kolumna z atestowaną żywicą jonowymienną, kompletny zbiornik solanki, wąż do kanalizacji.

Urządzenie posiada atest PZH.

DLA WSZYSTKICH TYPÓW:

- » ciśnienie robocze 2,5–7 bar
- » temperatura wody/otoczenia 30/40°C
- » zasilanie elektryczne 230V/50 (60) Hz



SPECYFIKACJA TECHNICZNA

BWT Eurosoft GIT 58 SE/WZ	80	120	160	200
Nominalna średnica przyłącza (dn)	25 (g.z. 1")	25 (g.z. 1")	25 (g.z. 1")	25 (g.z. 1")
Pojemność jonowymienna (m ³ ·gd)	80	120	160	200
Przepływ nominalny przy zmiękczeniu do 0,1°dH (m ³ /h)	1,0	1,5	2,0	2,4
Przepływ max. (m ³ /h)	2,2	3,3	3,9	4,5
Max. ilość wody zmiękczonej pomiędzy regeneracjami przy twardości 15°dH (m ³)	5	8	10	13
Średnie zużycie soli na regenerację (kg)	4,0	6,0	8,0	9,6
Wymiary (wys./gl./szer.) (mm)	1300 × 470 × 750	1300 × 470 × 800	1560 × 470 × 800	1520 × 470 × 850
Kod towaru	240026443	240026444	240026445	240029254

AKCESORIA I MATERIAŁY EKSPLOATACYJNE

Typ	Opis	Nr katalogowy
BWT Multiblock Inline	armatura przyłączeniowa ułatwiająca serwis i montaż	240005372
Zestaw węży przyłączeniowych 25/25	ułatwia montaż i serwis zmiękczacza	240019702
BWT AQA Clean	do konserwacji zmiękczacza	2400023765
Sól w tabletkach	do regeneracji żywicy jonowymiennej, op. 25 kg	240022707

BWT Eurosoft GIT CLK

250–800

Zmiękcacz wody



DZIAŁANIE

Zmiękcacz jednokolumnowy w wersji SE/WZ – z elektronicznym sterowaniem objętościowym (możliwa praca w dwóch trybach: z regeneracją natychmiastową lub regeneracją z przesunięciem czasowym). Zintegrowany wodomierz; kolumna z atestowaną żywicą jonowymienną, kompletny zbiornik solanki, wąż do kanalizacji.

Urządzenie posiada atest PZH.

DLA WSZYSTKICH TYPÓW:

- » ciśnienie robocze 2,5–7 bar
- » temperatura wody/otoczenia 30/40°C
- » zasilanie elektryczne 230V/50 (60) Hz



SPECYFIKACJA TECHNICZNA

Eurosoft GIT CLK	250	330	500	650	800
Nominalna średnica przyłącza (DN)	32 (g.z. 1¼")	32 (g.z. 1½")	32 (g.z. 1½")	32 (g.z. 1½")	32 (g.z. 1½")
Pojemność jonowymienna (m ³ ·gdH)	250	330	500	650	800
Przepływ nominalny przy zmiękczeniu do 0,1°dH (m ³ /h)	3,5	4,0	4,2	4,4	4,8
Przepływ max. (m ³ /h)	4,5	5,0	5,2	5,4	5,8
Max. ilość wody zmiękczonej pomiędzy regeneracjami przy twardości 15°dH (m ³)	16	22	33	40	50
Średnie zużycie soli na jedną regenerację (kg)	12	16	24	32	40
Wymiary (wys./gl./szer.) (mm)	1620×530×970	1890×530×1000	1895×530×1040	2070×710×1280	1905×910×1400
Kod towaru	240100054	240100055	240100056	240100057	240100058

AKCESORIA I MATERIAŁY EKSPLOATACYJNE

Typ	Opis	Kod towaru
BWT Multiblock X	armatura przyłączeniowa ułatwiająca serwis i montaż	240028342
Zestaw węży przyłączeniowych 32/32	ułatwia montaż i serwis zmiękczacza	240004583
Armatura mieszająca DN 32	do typów 500, 650, 800 do ustawienia dowolnej twardości resztkowej wody	240004581
BWT AQA Clean	do konserwacji zmiękczacza	240023765
Sól w tabletkach	do regeneracji żywicy jonowymiennej, op.25 kg	240022707

Typy 250 i 330 posiadają zawór mieszający wbudowany w głowicę.
Typy 500, 650 i 800 nie posiadają armatury mieszającej w zakresie dostawy.

BWT Rondomat 28 SE/WZ

Zmiękczaacz wody



DZIAŁANIE

Zmiękczaacz jednokolumnowy dostępny w wersji SE/WZ z elektronicznym sterowaniem objętościowym – możliwa praca urządzenia w trybie pulse – regeneracja inicjowana sygnałem zewnętrznym, objętościowym natychmiastowym – regeneracja przeprowadzona natychmiast po zmiekczeniu zaprogramowanej ilości wody (możliwe max. trzy regeneracje na dobę) oraz objętościowym z przesunięciem czasowym – regeneracja przeprowadzona po zmiekczeniu zaprogramowanej ilości wody, ale nie wcześniej niż o danej godzinie. Wielodrogowy zawór sterujący, przepływomierz wmontowany w przewód wody zmiekczonej, kolumna z atestowaną żywicą jonowymienną, kompletny zbiornik solanki, tester twardości ogólnej AQA TEST.

Urządzenie posiada atest PZH.

DLA WSZYSTKICH TYPÓW:

- » ciśnienie robocze 2,5–7 bar
- » temperatura wody/otoczenia 30/40°C
- » zasilanie elektryczne 230V/50 (60) Hz
- » stopień ochrony IP 44



BWT Rondomat 28 PWZ NXT

Zmiękczaacz równoległy



DZIAŁANIE

Zmiękczaacz dwukolumnowy przeznaczony do pracy ciągłej – pracuje równoległa w systemie #6*. Po zmiekczeniu zaprogramowanej ilości wody następuje regeneracja pierwszej kolumny, a po jej zakończeniu – drugiej, co zapewnia nieprzerwany dostęp do wody zmiekczonej. Możliwość rozbudowy systemu zmiekczącego do 4 kolumn oraz możliwość pracy wahadłowej w systemie #7 przy dołożeniu elektrozaworu, jedynie poprzez zmianę nastaw sterownika. Przy rozbudowie systemu, kolejna kolumna jest połączona przy użyciu standardowego kabla ethernet. Dwa wielodrogowe zawory sterujące (toki głowic w wykonaniu zabezpieczającym przed przepływem wody twardej) do instalacji podczas regeneracji złoża), przepływomierz wmontowany w przewód wody zmiekczonej, dwie kolumny z atestowaną żywicą jonowymienną, dwa kompletne zbiorniki solanki, tester twardości ogólnej AQA TEST.

Urządzenie posiada atest PZH (woda pitna i bytowo-gospodarcza).

Przy konieczności całkowitego zmiekczenia wody podczas regeneracji, zalecamy program #5 lub #9 i montaż wodomierza.

DLA WSZYSTKICH TYPÓW:

- » ciśnienie robocze 2,5–7 bar
- » temperatura wody/otoczenia 30/40°C
- » zasilanie elektryczne 230V/50 (60) Hz
- » stopień ochrony IP 44

SPECYFIKACJA TECHNICZNA

Rondomat 28 SE/WZ	500	650	800	950	1100	1600
Nominalna średnica przyłącza (DN)	1 1/2"					
Przepływ nominalny przy zmiekczeniu do 0,1% (m ³ /h)	7,0	8,0	9,0	9,5	10,0	11,0
Przepływ max. (m ³ /h)	9,0	10,0	11,0	11,5	11,5	12,5
Strata ciśnienia przy przepływie nominalnym / max. (bar)	0,6 / 0,8	0,6 / 0,8	0,8 / 1,3	0,8 / 1,3	0,8 / 1,3	1,1 / 1,4
Max. ilość wody zmiekczonej pomiędzy regeneracjami przy twardości 15°C (m ³)	33	40	50	60	70	100
Pojemność jonowymienna (m ³ ·d)	500	650	800	950	1100	1600
Średnie zużycie soli na jedną regenerację (kg)	24	32	40	48	56	80
Kod towaru – SKT	240013210	240013210	240013211	240013212	240013213	240013214
Kod towaru – SKT	240013210	240013210	240013211	240013212	240013213	240013215
Wymiary						
Wysokość (mm)	1860	1980	1830	2080	2080	2240
Głębokość (mm)	530	710	910	910	910	1090
Szerokość (mm)	1040	1280	1400	1580	1580	1960

UWAGA: zmiękczaacz nie posiada wbudowanego zaworu regulacji twardości wody. W celu regulacji twardości resztkowej wody należy zastosować zewnętrzny armaturę mieszającą DN 32 lub DN 50.

SPECYFIKACJA TECHNICZNA

Rondomat 28 PWZ NXT	1000	1300	1600	1900	2200	3200
Wymagana śr. rurociągu: wej./wyjście systemu	DN 2"/1 1/2"	2 1/2"	2 1/2"	2 1/2"	2 1/2"	2 1/2"/2"
Przepływ nominalny przy zmiekczeniu do 0,1% (m ³ /h)	12	13	15	16	16	17
Przepływ max. (m ³ /h)	14	16	18	18	18	18
Max. wydajność dobową przy twardości 15°C (m ³)	160	210	260	300	360	520
Pojemność jonowymienna jednej kolumny (m ³ ·d)	500	650	800	950	1100	1600
Śr. zużycie soli na regenerację (łącznie dla 2-óch kolumn)	48	64	80	96	112	160
Kod towaru	240013252	240013253	240013254	240013255	240013256	240013257
Wymiary						
Wysokość	1860	1980	1830	2080	2080	2240
Głębokość	530	710	910	910	910	1090
Szerokość	1040	1280	1400	1580	1580	1960

UWAGA: zmiękczaacz nie posiada wbudowanego zaworu regulacji twardości wody. W celu regulacji twardości resztkowej wody należy zastosować zewnętrzny armaturę mieszającą DN 32 lub DN 50.

BWT Eurosoft E 91 DWZ SXT

Zmiękcacz dwukolumnowy



DZIAŁANIE

Zmiękcacz dwukolumnowy sterowany objętościowo, elektronicznie, pracujący w systemie wahadłowym – zapewnia nieprzerwaną dostawę wody zmiękczonej.

Urządzenie posiada atest PZH.

STANDARDOWE WYPOSAŻENIE

- Zmiękcacz wody dostarczany w komplecie z:
- jednym wielodrogowym zaworem sterującym bez regulatora twardości resztkowej,
 - przepływomierzem wmontowanym w przewod wody zmiękczonej (mechaniczny pomiar ilości wody jest nieczuły na zakłócenia spowodowane okresowymi brakami napięcia),
 - dwoma kolumnami z atestowaną żywicą jonowymienną,
 - kompletnym zbiornikiem solanki,
 - węžem do kanalizacji,
 - testerem twardości ogólnej AQA-TEST.



DLA WSZYSTKICH TYPÓW:

- » ciśnienie robocze 2,5–7 bar
- » temperatura wody/otoczenia 30/40°C
- » zasilanie elektryczne 230V/50 (60) Hz

BWT Rondomat 95 E DWZ

Zmiękcacz równoległy



DZIAŁANIE

Zmiękcacz dwukolumnowy sterowany objętościowo, pracujący w systemie wahadłowym, zapewnia nieprzerwaną dostawę wody zmiękczonej.

Urządzenie posiada atest PZH.

STANDARDOWE WYPOSAŻENIE

- Zmiękcacz wody dostarczany w komplecie z:
- jednym wielodrogowym zaworem sterującym bez regulatora twardości resztkowej,
 - przepływomierzem wmontowanym w przewod wody zmiękczonej (mechaniczny pomiar ilości wody jest nieczuły na zakłócenia spowodowane okresowymi brakami napięcia),
 - dwoma kolumnami z atestowaną żywicą jonowymienną,
 - kompletnym zbiornikiem solanki,
 - testerem twardości ogólnej AQA-TEST.

Materiały zastosowane do produkcji, całkowicie odporne na korozję (mosiądz – głowice, tworzywa sztuczne i kompozyty – pozostałe elementy), zapewniają doskonałą trwałość urządzenia. Prosty sposób programowania sterownika, łatwość serwisowania oraz brak skomplikowanej elektroniki gwarantuje wieloletnią eksploatację nawet w trudnych warunkach.

DLA WSZYSTKICH TYPÓW:

- » ciśnienie robocze 2,5–7 bar
- » temperatura wody/otoczenia 30/40°C
- » zasilanie elektryczne 230V/50 (60) Hz

SPECYFIKACJA TECHNICZNA

BWT EUROSOFT E 91 DWZ SXT	40	80	120	160	200	250	330	500
Nominalna średnica przyłącza	25 (g.z. 1")							
Przepływ nominalny przy zmiękczeniu do 0,1°d	m ³ /h	0,5	1,0	1,5	2,0	2,4	3,0	4,0
Przepływ max.	m ³ /h	1,0	1,9	2,2	3,0	3,7	4,0	5,0
Max. ilość wody zmiękczonej pomiędzy regeneracjami przy twardości 15°d	m ³	2,5	5,0	8,0	10,0	13,0	16,5	22,0
Pojemność jonowymienna jednej kolumny	m ³ ×d	40	80	120	160	200	250	330
Średnie zużycie soli na jedną regenerację	kg	2	4	6	8	10	12	16
Kod towaru	240013239	240013240	240013241	240013242	240013243	240013244	240013245	240013246
Wymiary								
Wysokość całkowita	mm	1085	1305	1565	1415	1565	1845	1845
Głębokość całkowita	mm	440	440	440	440	440	500	530
Szerokość całkowita	mm	1045	1070	1120	1120	1220	1275	1850

UWAGA: zmiękcacz nie posiada wbudowanego zaworu regulacji twardości wody. W celu regulacji twardości resztkowej wody należy zastosować zewnętrzny armaturę mieszającą DN 32 lub DN 50.

SPECYFIKACJA TECHNICZNA

Rondomat 95 E DWZ	350	500	650	800	950	1100
Nominalna średnica przyłącza	1½"					
Przepływ nominalny przy zmiękczeniu do 0,1°d	m ³ /h	5,0	6,0	7,0	8,0	9,0
Przepływ max.	m ³ /h	7,0	8,0	10,0	10,0	11,0
Max. wydajność dobową przy twardości 15°d	m ³	85	135	175	215	250
Pojemność jonowymienna jednej kolumny	m ³ ×d	330	500	650	800	950
Średnie zużycie soli na jedną regenerację	kg	16	24	32	40	48
Kod towaru	240013247	240013248	240005220	240005220	240013250	240013251
Wymiary						
Wysokość całkowita	mm	1830	1830	1950	1800	2040
Głębokość całkowita	mm	530	530	710	910	910
Szerokość całkowita	mm	1870	1950	2250	2450	2690

UWAGA: zmiękcacz nie posiada wbudowanego zaworu regulacji twardości wody. W celu regulacji twardości resztkowej wody należy zastosować zewnętrzny armaturę mieszającą DN 32 lub DN 50.

Pozostała oferta zmiękczaczy



ZMIĘKCZACZE JEDNOKOLUMNOWE ELEKTRONICZNE STEROWANIE OBJĘTOŚCIOWE

Typ	Przepływ nominalny*	Kod towaru
BWT RONDOMAT 29 NXT 800	11,0 m ³ /h	240013216
BWT RONDOMAT 29 NXT 950	13,0 m ³ /h	240013217
BWT RONDOMAT 29 NXT 1100	15,0 m ³ /h	240013218
BWT RONDOMAT 29 NXT 1450	17,0 m ³ /h	240013219
BWT RONDOMAT 29 NXT 1600	19,0 m ³ /h	240013220
BWT RONDOMAT 31 NXT 1650	17,0 m ³ /h	240013221
BWT RONDOMAT 31 NXT 1600	19,0 m ³ /h	240013222
BWT RONDOMAT 31 NXT 1900	20,0 m ³ /h	240013223
BWT RONDOMAT 31 NXT 2400	20,0 m ³ /h	240013224
BWT RONDOMAT 31 NXT 2700 TM	20,0 m ³ /h	240013225
BWT RONDOMAT 31 NXT 3200 TM	20,0 m ³ /h	240013226
BWT RONDOMAT 31 NXT 2700 SM	22,0 m ³ /h	240013227
BWT RONDOMAT 31 NXT 3200 SM	22,0 m ³ /h	240013228

ZMIĘKCZACZE DWUKOLUMNOWE ELEKTRONICZNE STEROWANIE OBJĘTOŚCIOWE

Typ	Przepływ nominalny*	Kod towaru
BWT RONDOMAT 29 PWZ NXT 1600	20 m ³ /h	240013258
BWT RONDOMAT 29 PWZ NXT 1900	22 m ³ /h	240013259
BWT RONDOMAT 29 PWZ NXT 2200	26 m ³ /h	240013260
BWT RONDOMAT 29 PWZ NXT 2900	30 m ³ /h	240013261
BWT RONDOMAT 29 PWZ NXT 3200	33 m ³ /h	240013262
BWT RONDOMAT 31 PWZ NXT 2900	32 m ³ /h	240013263
BWT RONDOMAT 31 PWZ NXT 3200	35 m ³ /h	240013264
BWT RONDOMAT 31 PWZ NXT 3800	37 m ³ /h	240013265
BWT RONDOMAT 31 PWZ NXT 4800	38 m ³ /h	240013266
BWT RONDOMAT 31 PWZ NXT 5400 TM	39 m ³ /h	240013267
BWT RONDOMAT 31 PWZ NXT 6400 TM	39 m ³ /h	240013268

Wycofano zmiękczaczy BWT RONDOMAT 31 PWZ NXT SM (z głowicą do montażu bocznego) – indywidualne zamówienie

ZMIĘKCZACZE DWUKOLUMNOWE ELEKTRONICZNE STEROWANIE OBJĘTOŚCIOWE PRACA W TRYBIE WAHADŁOWYM

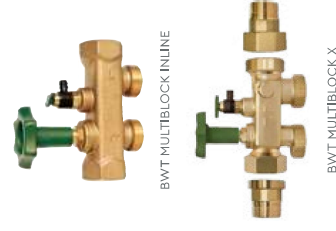
Typ	Przepływ nominalny	Kod towaru
BWT RONDOMAT DUO 2 DWG	3,5 m ³ /h **	240004515
BWT RONDOMAT DUO 3 DWG	5,0 m ³ /h **	240013236
BWT RONDOMAT DUO 6 DWG	10,0 m ³ /h **	240013237
BWT RONDOMAT DUO 10 DWG	17,0 m ³ /h **	240013238

* - przepływ nominalny przy wymieszaniu do 0,1%
** - przepływ nominalny przy wymieszaniu do 8%

Osprzęt do zmiękczaczy i odzielaczy

BWT MULTIBLOCK INLINE

Armatura przyłączeniowa z obejściem (by-pass), z wbudowanym kranikiem problemczym, zaworem zwrotnym oraz zaworem odpowietrzającym. Do szybkiego i łatwego montażu zmiękczaczy i filtrów w połączeniu z węzłami zbrojonymi. Możliwość montażu poziomo lub pionowo (z kierunkiem przepływu od góry do dołu). Max. temperatura wody/otoczenia 30/40°C.



BWT MULTIBLOCK INLINE

BWT MULTIBLOCK X

Typ	BWT Multiblock Inline	BWT Multiblock X
Gwint wewnętrzny	R 1"	32
Gwint zewnętrzny	G 1"	10 bar
Cięnienie nominalne	10 bar	2,4 m ³ /h
Przepływ chwilowy przy Δp 0,5 bar	2,5 m ³ /h	4,0 m ³ /h
Kod towaru	240005372	240028342

ZESTAWY WĘŻY PRZYŁĄCZENIOWYCH

- Do elastycznego podłączenia zmiękczaczy do armatury typu MULTIBLOCK
- Dwa węże zbrojone, wyposażone w nakrętki z uszczelkami
- Dostępne w wersjach (DNI): 20/25, 25/25, 32/32, 32/25, 50/50
- Dla wszystkich typów ciśnienie nominalne 10 bar



Zestawy węży przyłączeniowych
20/25, 25/25/50/50

Typ	20/25	25/25	32/32	50/50
Przyłącze (DN)	3/4" - 1"	1" - 1"	1 1/4" - 1 1/4"	2" - 2"
Cięnienie nominalne (bar)	10	10	10	10
Kod towaru	240027064	240019702	240004583	240029263

SYFON DO ODPROWADZANIA POPŁUCZYN OD ZMIĘKCZACZA

Typ	Syfon do odprowadzania popłuczyn
Kod towaru	240021882



Syfon do odprowadzania popłuczyn od zmiękczacza

ARMATURA MIESZAJĄCA DN 32, DN 50

Zawór mieszający służy do ustawienia dowolnej twardości resztkowej wody zmiękczonej przez domieszanie wody twardej. Korpus z odpornego na korozję brązu, pozostałe elementy z mosiądzu, tworzywa i stali nierdzewnej.



Armatura mieszająca DN 32

Typ	DN 32	DN 50
Gwint wewnętrzny	R 1 1/4"	R 2"
Cięnienie nominalne (bar)	10	10
Kod towaru	240004581	240004579