

ODKURZACZE  
CENTRALNE

VENTON®

7 LAT  
GWARANCJI



SIŁA  
TECHNOLOGII





## Perfekcja

Oznakowanie takie świadczy o wyposażeniu odkurzaczy w najwyższej klasy, **trójstopniowy system filtracji** - podwójny filtr cykloniczny oraz filtr dokładny.



## Ergonomia

Wszystkie detale zaprojektowano z myślą o Twojej maksymalnej wygodzie. Otwieranie pojemnika na kurz – wygodny system **TWIST**.



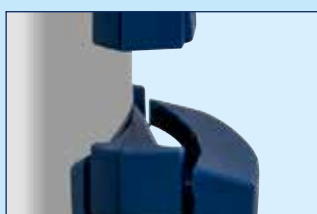
## Nowoczesność

Najnowsze rozwiązania techniczne ułatwią codzienne użytkowanie. **Elektroniczny panel sterujący** – pełna informacja o jednostce!



## Trwałość

Bezawaryjną pracę odkurzaczy Venton docenisz przez wiele lat. Wydajne i niezawodne turbiny typu **By-pass**.



## Oryginalność

Venton nie kopiuje! On narzuca oryginalne trendy i wzory! **Obudowa INOX**, dwa wloty ssące, dodatkowe gniazdo ssące w obudowie.



## Niezawodność

To cecha, którą klienci cenią w tej marce najbardziej!

trudno się z **N**im rozstać...



# Jak działa system centralnego odkurzenia Venton?

Sprzątamy używając jedynie lekkiego i wygodnego węża podłączonego do gniazda ssącego. Zasysany kurz transportowany jest instalacją PVC do odkurzacza. Odkurzacze (jednostka centralna), zlokalizowany w garażu lub pomieszczeniu gospodarczym, filtruje zassane powietrze a następnie, już czyste, wydymuje na zewnątrz budynku. Dzięki takiemu systemowi kurz bezpowrotnie znika ze sprzątaných pomieszczeń!

## Jakie ma zalety?

### czysto...

Wąż do gniazda – i sprzątamy! Zasysany kurz opuszcza sprzątane pomieszczenie bezpowrotnie! Już nigdy nie poczujesz przykrego zapachu, jaki wydobywa się zazwyczaj z tradycyjnego odkurzacza.

**Ulga dla alergików!**

### cicho...

Dość ograniczeń! Od dziś możesz w trakcie sprzątania oglądać telewizję, słuchać muzyki, rozmawiać przez telefon, czy obserwować śpiące w pokoju dziecko. Silniki Ventona pracują wyjątkowo **cicho 57 dB!**

### wygodnie...

Z odkurzaczem centralnym Venton nie poobijasz ścian, nie potkniesz o płączący się przewód elektryczny (jak w przypadku sprzątania odkurzaczem tradycyjnym). **Pojemnik na śmieci opróżniasz tylko raz na pół roku!**

### co jeszcze?

Szufelka automatyczna, zestaw Vroom, Wally Flex, Retraflex – zobacz koniecznie, co to takiego! Posiadanie systemu centralnego odkurzenia Venton w Twoim domu daje takie właśnie **nieporównywalne możliwości**. Sprzątanie staje się teraz przyjemnością!

## Zastanawiasz się?

Nie, to wcale nie jest drogie. Obecnie odkurzacze centralne to najtańsza instalacja w domu!

**VENTON**<sup>®</sup>



DIN EN ISO 9001

www.itb.pl

# Odkurzacze centralne jednofazowe



**7 LAT**  
GWARANCJI

perfect<sup>®</sup>  
filtration

4

**Jednostki serii VN250** zasilane są dużej mocy turbinami **By-pass** marki Ametek z systemem **Soft-Start**. Zastosowano tutaj system filtracji **Perfect Filtration** z nowatorskim poliestrowym filtrem stożkowym. Jednostki osiągają bardzo dobre parametry pracy – **595 airwatt!** Odkurzacze wykonane są ze stali **INOX**. Model VN250i posiada wbudowany panel informacyjny informujący nas o stopniu zapełnienia zbiornika na kurz, konieczności wyczyszczenia filtra a nawet konieczności przeprowadzenia serwisu. Jednostki mają możliwość podłączenia instalacji z prawej lub z lewej strony. Odkurzacze wyposażone są w dodatkowe gniazdo ssące w korpusie odkurzacza!



gniazdo ssące  
w korpusie odkurzacza



Wygodne otwieranie  
pojemnika na kurz. **TWIST**.

## Odkurzacze do 250 m<sup>2</sup>

Jednostka centralna		VN250s	VN250i
Panel informacyjny		-	+
Powierzchnia sprzątania	m <sup>2</sup>	250	250
Maks. długość rurociągu	m	45	45
Maks. liczba gniazd	szt.	3÷7	3÷7
Moc silnika	W	1800	1800
Napięcie zasilania	V	230	230
Podciśnienie	mbar	370	370
Przepływ powietrza	m <sup>3</sup> /h	198	198
Moc ssąca (ø 32mm)	airwatt	595	595
Filtr	rodzaj	Perfect Filtration - filtr stożkowy	
Materiał obudowy	rodzaj	stal nierdzewna	
Pojemność zbiornika	l	28	28
Poziom hałasu	dB	57	57
Wymiary odkurzacza	cm	32/85	32/85
Retraflex <sup>®</sup> dł. węża	m	9-12	9-12

**Jednostki serii VN350** zasilane są dużej mocy turbinami **By-pass** marki Ametek z systemem **Soft-Start**. Zastosowano w nich system filtracji **Perfect Filtration** z nowatorskim dużym poliestrowym filtrem stożkowym. Jednostki osiągają bardzo dobre parametry pracy – **610 airwatt!** Odkurzacze wykonane są ze stali **INOX**. Model VN350i posiada wbudowany panel informacyjny informujący nas o stopniu zapełnienia zbiornika na kurz, konieczności wyczyszczenia filtra a nawet konieczności przeprowadzenia serwisu. Jednostki mają możliwość podłączenia instalacji z prawej lub z lewej strony. Odkurzacze wyposażone są w dodatkowe gniazdo ssące w korpusie odkurzacza!



Doskonała wentylacja turbiny



Wygodne złącza zasilające  
i sterowanie gniazd ssących.

## Odkurzacze do 350 m<sup>2</sup>

Jednostka centralna		VN350s	VN350i
Panel informacyjny		-	+
Powierzchnia sprzątania	m <sup>2</sup>	350	350
Maks. długość rurociągu	m	60	60
Maks. liczba gniazd	szt.	5÷10	5÷10
Moc silnika	W	1800	1800
Napięcie zasilania	V	230	230
Podciśnienie	mbar	370	370
Przepływ powietrza	m <sup>3</sup> /h	198	198
Moc ssąca (ø 32mm)	airwatt	610	610
Filtr	rodzaj	Perfect Filtration + filtr stożkowy	
Materiał obudowy	rodzaj	stal nierdzewna	
Pojemność zbiornika	l	28	28
Poziom hałasu	dB	57	57
Wymiary odkurzacza	cm	32/105	32/105
Retraflex <sup>®</sup> dł. węża	m	9 – 12	9 – 12

**Jednostki serii VN500** zasilają wyjątkowo wydajne turbiny Domel typu By-pass o mocy **1,9 kW** z systemem **Soft Start**. W odkurzaczach zastosowano system filtracji **Perfect Filtration** z bardzo dużym stożkowym filtrem dokładnym. Wszystko to pozwala osiągnąć wyjątkowo dobre parametry pracy – **moc 695 airwatt!** Odkurzacze wykonano w całości ze **stali INOX**. Jednostka VN500i posiada panel informacyjny, który informuje nas o stopniu zapełnienia zbiornika, konieczności wyczyszczenia filtra, potrzebie serwisu. Odkurzacze mają możliwość podłączenia instalacji z prawej lub z lewej strony. Jednostki są wyposażone w dodatkowe gniazdo ssące! Zbiornik na kurz otwierany jest w bardzo wygodny sposób „TWIST”.



podwójny filtr cykloniczny  
**Perfect Filtration**



Zawór bezpieczeństwa  
**By-pass**

### Odkurzacze do 650 m<sup>2</sup>

Jednostka centralna		VN500s	VN500i
Panel informacyjny		-	+
Powierzchnia sprzątania	m <sup>2</sup>	650	650
Maks. długość rurociągu	m	100	100
Maks. liczba gniazd	szt.	7÷16	7÷16
Moc silnika	W	1900	1900
Napięcie zasilania	V	230	230
Podciśnienie	mbar	305	305
Przepływ powietrza	m <sup>3</sup> /h	245	245
Moc ssąca (ø 32mm)	airwatt	695	695
Filtr	rodzaj	Perfect Filtration + filtr stożkowy	
Materiał obudowy	rodzaj	stal nierdzewna	stal nierdzewna
Pojemność zbiornika	l	28	28
Poziom hałasu	dB	61	61
Wymiary odkurzacza	cm	32/105	32/105
Retraflex <sup>®</sup> dł. węża	m	9 – 12 – 15	9 – 12 – 15

Jednostka **VN1000** posiada wyjątkowo wydajną turbinę typu **By-pass** marki Domel, z systemem **Soft Start**. Jednostka różni się mocą i konstrukcją silnika, co pozwala na stosowanie jej w dużych obiektach (700÷1000 m<sup>2</sup>). Odkurzacz posiada system filtracji **Perfect Filtration**, stalowe kołnierze cykloniczne, stalowy rozpinacz worka na kurz oraz wyjątkowej wielkości filtr o pow. 19600 cm<sup>2</sup>. Obudowa odkurzacza wykonana jest w całości ze stali malowanej proszkowo, w kolorze perłowego aluminium.



wygodne i mocne klamry  
pojemników na kurz



bogate wyposażenie standardowe

### Odkurzacz do 1000 m<sup>2</sup>

Jednostka centralna		VN1000
Powierzchnia sprzątania	m <sup>2</sup>	1000
Maks. długość rurociągu	m	120
Maks. liczba gniazd	szt.	10÷20
Moc silnika	W	1900 <b>soft start</b>
Napięcie zasilania	V	230
Podciśnienie	mbar	380
Przepływ powietrza	m <sup>3</sup> /h	235
Moc ssąca (ø 32mm)	airwatt	685
Filtr	rodzaj	Perfect Filtration
Materiał obudowy	rodzaj	stal
Pojemność zbiornika	l	45
Poziom hałasu	dB	59
Wymiary odkurzacza	cm	39/125
Retraflex <sup>®</sup> dł. węża	m	9 – 12 – 15



## ZX01, ZX02

Odkurzacze centralne **ZX01** oraz **ZX02** to kompaktowe modele z trójfazowymi turbinami oraz z wbudowanym separatorem ze stali INOX odpornej na zarysowania. Jednostki te nadają się doskonale do obiektów komercyjnych o dużej częstotliwości sprzątania, dla **1-2** osób sprzątających równocześnie. Turbina bocznokanałowa marki **Gardner Denver** najlepsza w swojej klasie, o żywotności powyżej 40 tys. roboczogodzin.

W modelu **ZX02** zastosowano **falownik**, który dozjuje moc od 1,5 do 5,5 kW. Separator o pojemności 70 l posiada wbudowany gwiazdzisty filtr poliestrowy do filtracji najdrobniejszych frakcji kurzu. Czyszczenie filtra odbywa się za pomocą ręcznego otrząsacza.



**VENTON**  
profesional

## ZX03

Przemysłowa jednostka mod. **ZX03** to modułowy odkurzacz centralny składający się z turbiny trójfazowej oraz separatora. Turbina bocznokanałowa marki **Gardner Denver** najlepsza w swojej klasie, o żywotności powyżej 40 tys. roboczogodzin. Zastosowano tutaj falownik automatycznie dozujący moc **od 3 do 7 kW**, w zależności od zapotrzebowania. Jednostka przeznaczona jest dla maksymalnie **3 osób** sprzątających równocześnie. Turbina oraz cała elektronika zamknięta jest w obudowie chroniącej wszystkie jej elementy. Separator wykonany ze stali INOX o poj. 100 l posiada wbudowany przemysłowy filtr poliestrowy (50 tys. cm<sup>2</sup>) do filtracji najdrobniejszych frakcji kurzu. Filtr oczyszczany jest automatycznie za pomocą sprężonego powietrza. Przedmuch filtra uruchamia się w przypadku wykrycia zbyt dużej różnicy podciśnienia przed i za filtrem! Gwarantuje to utrzymanie wysokiego przepływu powietrza w instalacji.



### Odkurzacze trójfazowe parametry techniczne

Model		ZX01	ZX02	ZX03
Moc silników	kW	3	1,5 - 5,5	3 - 7
Falownik		Brak	Tak	Tak
Ilość równoczesnych operatorów	os.	1	2	3
Napięcie zasilające	V	400	400	400
Maksymalny przepływ powietrza	m <sup>3</sup> /h	350	500	650
Maksymalne podciśnienie	mbar	300	300	350
Powierzchnia filtra	cm <sup>2</sup>	12 000	12 000	50 000
Czyszczenie filtra		ręczny otrząsacz		autom. przedmuch
Pojemność zbiornika	l	70	70	100
Średnica rur wlotu/wydmuchu	mm	63/63	63/63	80/80
Waga	kg	72	78	160 + 50
Wymiary wys/szer/gł.	cm	134/62/108	134/62/108	74/53/77 + 170/65/80

System węża chowanego **Retraflex** to najnowsze rozwiązanie w systemach centralnego odkurzania, zaprojektowane szczególnie z myślą o **budownictwie murowanym** oraz szkieletowym.

Dzięki specjalnie przygotowanej instalacji ssącej PVC (bardzo długie łuki), możemy teraz wąż ssący schować bezpośrednio do instalacji w ścianie lub podłodze!

W ofercie mamy 4 kolory gniazd ssących oraz węże o długościach od 9 do 15 mb.



# Retraflex

**Retraflex to wygoda i łatwość odkurzania!**

## Elementy instalacji Retraflex - STANDARD



wym. 14,5 x 21 cm

## Kaseta, gniazdo - NEW (MAŁA)



**NOWOŚĆ**



**NOWOŚĆ**

górze



dół

możliwości montażu

## Instalacja płaska PVC do zadań specjalnych

Ograniczenia wynikające z niedostatecznej grubości ścianek działowych lub zbyt małej przestrzeni podposadzkowej można pokonać stosując instalację płaską.

- grubość kielicha kształtki 38 mm
- grubość puszki podejściowej 55 mm



Więcej na [www.venton.eu](http://www.venton.eu)

# Odkurzacz centralny do zabudowy

8

## INTEGRA VSSC



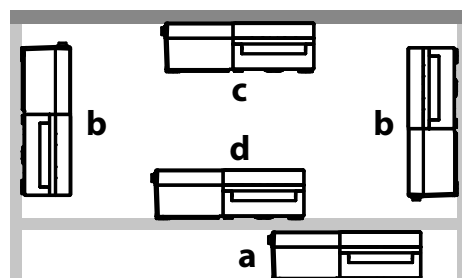
**NOWOŚĆ**



**idealny do mieszkań**

**INTEGRAVAC** to wyjątkowo skuteczny i niezawodny odkurzacz centralny do zabudowy, o małych gabarytach. Integravac przewidziany jest do montażu w wielu miejscach w zależności od zapotrzebowania:

- a) w cokole szafek kuchennych lub garderoby
- b) na ściankach bocznych, wewnątrz szafek
- c) pod blatem szafki
- d) na spodzie szafki



**Powierzchnia sprzątaną do 200 m<sup>2</sup> i 5 gniazd ssących.**

**Filtr wydmuchu (opcja)**



(INT02)



## VROOM



Vroom  
(VROOM01) - 5,4 m  
(VROOM02) - 7,4 m



Zestaw akcesoriów  
(VROOM / ACS)

Zestaw Vroom to rozciągliwy wąż ssący o **dł. 5,6 m** lub **7,4 m** umieszczony w kasie. Jego włączenie następuje automatycznie po wysunięciu rękojeści z kasety. **Vroom jest bardzo pomocny w kuchni lub garażu!**



## WallyFlex

**Płytki montażowa Universal (ZIC001)**

Wygodny zestaw sprząający do kuchni, garażu, przedpokoj. Uruchomienie następuje po zdjęciu z uchwytu rozciągliwego węża o długości max. 4 m. Wally Flex należy montować do płytki montażowej ZIC001.



Wally Flex  
(WLC01)



Wally Flex  
(WLC02)







Venton stosuje w swoich systemach wyłącznie certyfikowane, najwyższej jakości materiały instalacyjne marki **Vaculine**. Kształtki i rury charakteryzują się zwiększoną grubością ścianek oraz wyjątkową ich gładkością, co czyni całą instalację **instalacją niskoszumową!**

**Gwarancją wykonania prawdziwie niskoszumowej instalacji ssącej jest zastosowanie wyłącznie elementów PVC firmy Vaculine!**

Instalacja marki Vaculine posiada certyfikat ITB.



**Uwaga!**

W ofercie dostępne są dodatkowo materiały instalacyjne dużych średnic (63 mm-100 mm), dla instalacji w obiektach komercyjnych - hotelach, biurach. Szczegóły: [www.venton.eu](http://www.venton.eu)



Płytki montażowa Universal (ZIC001)



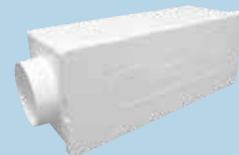
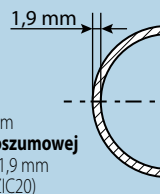
Puszka gniazda Modena: - z kolankiem bezpieczeństwa (VCP032C) - na wprost (VCP032D)



Puszka gniazda Metal INOX: - z kolankiem bezpieczeństwa (SD901) - na wprost (SD902)



Rura PVC  $\varnothing$ 51 mm instalacji niskoszumowej grubość ścianki 1,9 mm odcinek 2,0 m (ZIC20)



Tłumik dźwiękowy (ZIK020)



Kolano podejściowe (ZIC018)



Łuk 90° kielichowy (ZIC013)



Łuk 90° nypłowy (ZIC005)



Kolano 45° kielichowe (ZIC014)



Kolano 45° nypłowe (ZIC017)



Trójnik 2x90 (HN017)



Trójnik 2x45 (HN021)



Trójnik 45° (ZIC009)



Trójnik 90° (ZIC008)



Kolano 30° kielichowe (HN016)



Mufa łączeniowa (ZIC006)



Mufa przejściowa 50/51mm (LPF102)



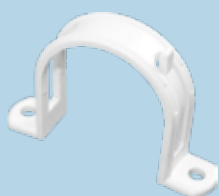
Mufa naprawcza (MN001)



Złączka nypłowa (HN018)



Korek zaślepiający (ZIC004)



Uchwyt rury - bez stopki (ZIC019)

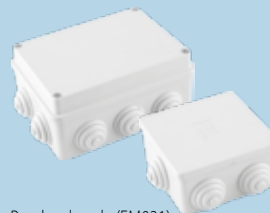


Uchwyt rury - ze stopką (KM501)

Przewód sterujący (bez peszli) (EM002)



Przewód sterujący (w peszlu) (ING001)



Puszka el. mała (EM031) Puszka el. duża (EM032)



Opaski do mocowania przewodu (EM034)



(KLC250)



(KLC125)

Klej do PVC - żelowy, niekapiący (puszka -250 ml, tuba 125 ml)

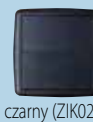


Środek czyszczący do PVC 125 ml (ZIC024N)

Wydmuch „Elegance”



biały (ZIK026)



czarny (ZIK027)



beż (ZIK022)

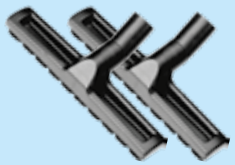


ciemny brąz (ZIK024)

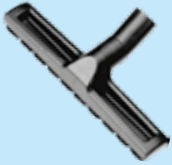


Gniazdo techniczne (ZIC029)

# Akcesoria do sprzętania



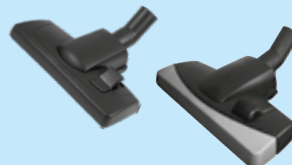
Ssawka uniwersalna 30 cm (SZN345)  
Ssawka uniwersalna 30 cm **naturalne włosie** (ZAS012)



Ssawka uniwersalna 35 cm **naturalne włosie** (ACS012)



Ssawka obrotowa 180° **naturalne włosie** (ACS027)



Ssawkoszczotka klawiszowa na kółku (ACS014), **z gumowym frontem** (ACS020)



Wkład mikrofibra (SZN353-F)  
Ssawka - polerka z mikrofibry do podłóg drewnianych (SZN353)



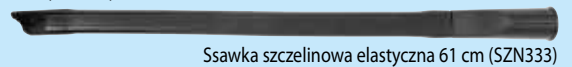
Ssawka do tapicerki (ACS004)



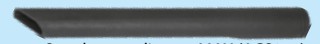
Szczotka okrągła (ACS005)



Szczotka owalna **naturalne włosie** (ACS024)



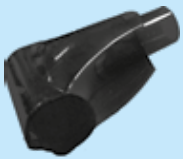
Ssawka szczelinowa elastyczna 61 cm (SZN333)



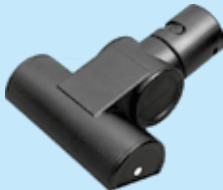
Ssawka szczelinowa MAX (ACS015)



Ssawka szczelinowa (ACS002)



Turboszczotka MINI (ACS001)



Turboszczotka do tapicerki (SZN300)



Turboszczotka do dywanów (ACS003)



Szczotka precyzyjna (SZN337)



Szczotka do ubrań (SZN331)



Ssawka do tapicerki - dwufunkcyjna **z dodatkiem naturalnego włosia** (ACS017)



Zestaw precyzyjny (SZN324)



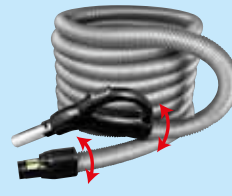
Ssawka do klawiatury - komputer, pianino (ACS010)



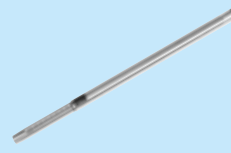
Elastyczny wąż flexi długość 1,1 do 6 m (ACS106K)  
długość 1,6 do 9 m (ACS109K)



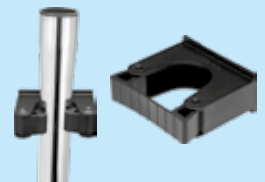
Wąż ssący bez włącznika 7,5 m (SZN228)  
9,0 m (SZN230)



**SWING**  
Wąż z włącznikiem ON/OFF 7,5 m (ZAS084)  
9,0 m (ZAS083)  
12 m (SZN212)



Rura ssąca teleskopowa Superlekka - aluminium! (SZN318)



Hak do rury ssącej (GE821)



Ssawka do wiercenia (APG04)



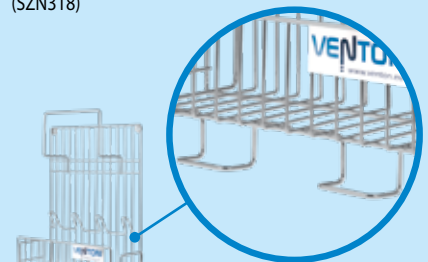
Otulina węża na zamek błyskawiczny 9,0 m (SZN395)  
12,0 m (SZN396)



Otulina węża ssącego 7,5 m (SZ332)  
9,0 m (SZ333)



Hak na wąż ssący (ZAS040)



Koszyk na akcesoria z uchwytem na rurę (SZ322)

## Separatory



Separatory płynów 25L  
**Stal nierdzewna**  
(SZN348)



Separatory popiołu COBRA Inox  
**Stal nierdzewna**  
(D/C-I)



(SEP003P)



Separatory drobnych elementów  
(ACS023)

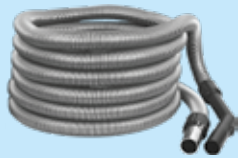


## Kompletne zestawy

### basic

6 elementów

z wężem 7,5 mb (ZB75)  
z wężem 9,0 mb (ZB90)



### basic super

7 elementów

z wężem 7,5 mb (ZB575)  
z wężem 9,0 mb (ZB590)



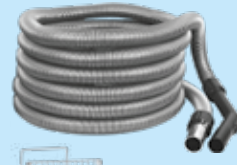
**SWING**  
wąż z wyłącznikiem ON/OFF



### comfort

9 elementów

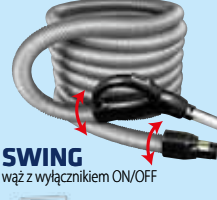
z wężem 7,5 mb (ZC75)  
z wężem 9,0 mb (ZC90)



### comfort super

9 elementów

z wężem 7,5 mb (ZCS75)  
z wężem 9,0 mb (ZCS90)



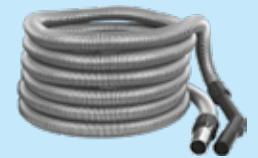
**SWING**  
wąż z wyłącznikiem ON/OFF



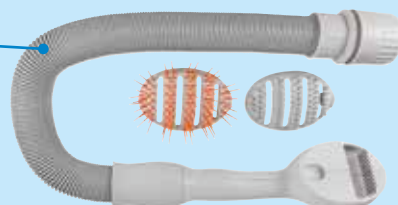
### samochodowy

6 elementów

(SAM09)



## Akcesoria dodatkowe



Komplet akcesoriów do pielęgnacji zwierząt z wężem Flexi 1,5 m  
(ACS022)



Zwijacz węża wraz z wężem 11 mb  
(GE601)

## Akcesoria dla obiektów komercyjnych



Wąż ssący z reg. podciśnienia  
długość 12 mb (SZN229M)



Ssawka przemysłowa do posadzek 45 cm  
(SZN362)



Turboszczotka przemysłowa  
(SZN315)



Wózek na akcesoria  
(SZ303)

## Szufelki automatyczne

12

### Szufelka automatyczna (gniazdo meblowe) KitVac – 7 kolorów (wys. 8,4 cm)

Szufelka automatyczna KitVac przewidziana jest do cokołów mebli kuchennych oraz szaf wnękowych. Nowoczesne wzornictwo, cicha praca, łatwa obsługa to najważniejsze atuty najnowszej szufelki automatycznej.

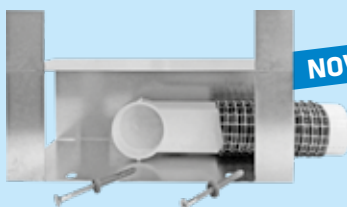


Mufa do szufelki KitVac (LPF104)

**ULTRA PŁASKA**



Biała (KV01) Srebrna (KV02) Czarna (KV03) Kremowa (KV04) Brąz (KV05) Tytan (KV06) Popiel (KV07)



**NOWOŚĆ**

Puszka szufelki KitVac do montażu w ścianie (KVP/01)

Elastyczny wąż łączeniowy „szufelki automatycznej” z instalacją PVC. (SD916)



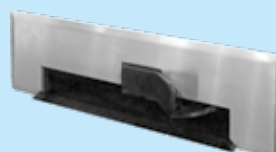
### Szufelka automatyczna (gniazdo meblowe) Classic – 8 kolorów (wys. 6,9 cm)

Szufelka meblowa do kuchni, szaf wnękowych itp. Łączenie z instalacją ssącą przy pomocy węża elastycznego (SD916) oraz kolana podejściowego (ZIC038). Dostępna jest dodatkowo ozdobna maskownica ze stali nierdzewnej INOX (SD909).

**Cicha i wygodna!**



Ciemny Brąz (SD910/CB) Srebrna (SD910/S) Czarna (ZIC015-B) Jasny Brąz (SD910/B) Biała (ZIC015-W) Kremowa (ZIC015-I) Aluminium (ZIC015-AL) Szampańska (ZIC015-SZ)



Maskownica INOX (SD909)



Kolano podejściowe szufelki CLASSIC (ZIC038)

# Modena

## Gniazda ssące Modena



Kolor gniazda: Biały (VA01B)  
Kolor ramki: Biały (VP14653.01)



Kolor gniazda: Czarny (VA01GS)  
Kolor ramki: Drewno Makore (VP14653.33)



Kolor gniazda: Kremowy (VA01A)  
Kolor ramki: Kremowy (VP14653.02)



Kolor gniazda: Srebrny (VA01GT)  
Kolor ramki: Srebrny (VP14653.20)

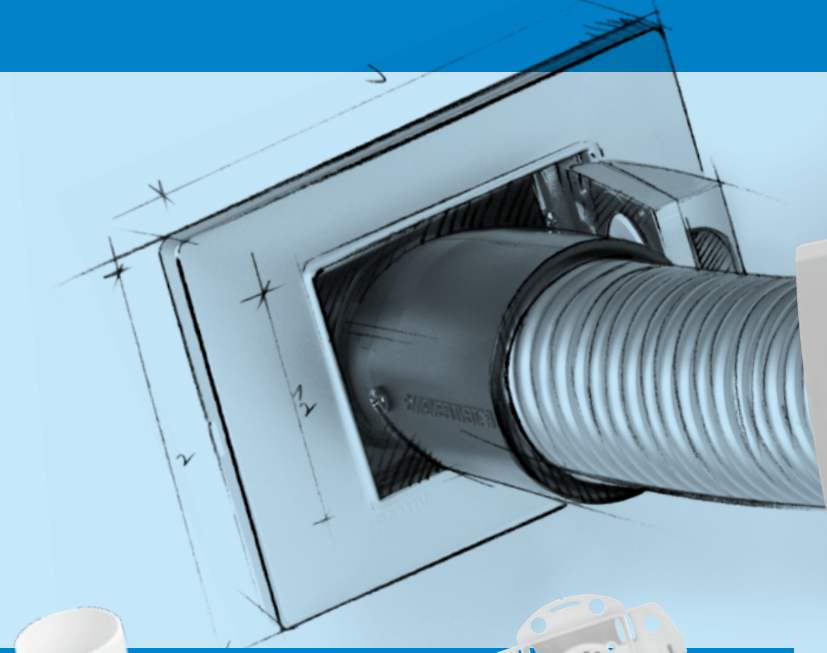


Puszka gniazda Modena (VCP032C)

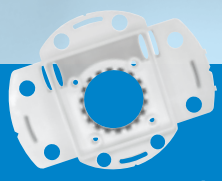


Przedłużka gniazda Modena (SD802)

# Gniazda ssące Venton



Elementy montażowe dla gniazda model Venton



Przedłużka gniazd (ZIC025)

Płytkę montażową Universal (ZIC001)



Białe (GV01)



Kremowe (GV02)



Gumowane (GV09)

W całości powlekane gumą



Popiel (GV06)



Grafit (GV05)

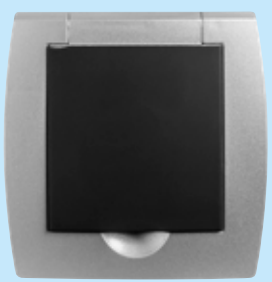


Srebrne/Wenge (GV04)

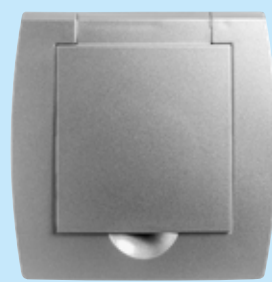
Imitacja drewna egzotycznego



Srebrne/Teak (GV07)



Srebrne/Gumowane (GV08)



Srebrne (GV03)



# Gniazda ssące dla płytki UNIVERSAL



14

## GALAXY



Galaxy Grafit (Antracyt)  
(GX70485)



Galaxy Biały  
(GX70507)



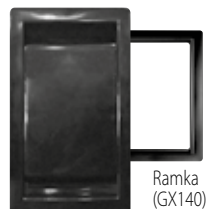
Galaxy Kremowy  
(GX70518)



Galaxy Srebrny Matt  
(GX70474)



Galaxy Popiel  
(GX70463)



Galaxy Czarny  
(GX70584)



Galaxy Szampański - połysk  
(GX70496)

## FOCUS



Focus Biały  
(FX01)



Focus Kremowy  
(FX02)



Focus Popielaty  
(FX04)



Focus Cappuccino  
(FX05)



Focus Czarny  
(FX07)

## MODUS



Modus LUX Biały  
(L-MOD/B)



Modus LUX Kremowy  
(L-MOD/K)



Modus LUX Szampański  
(L-MOD/SZ)



Modus LUX Srebrny  
(L-MOD/S)



Modus LUX Czarny  
(L-MOD/CZ)



Modus LUX Brązowy  
(L-MOD/BR)

## CLASSIC



Classic Biały  
(HN001W)



Classic Kremowy  
(HN003A)



Classic Srebrny  
(HN002S)



Classic **Metal** Biały  
(HN004MB)

Classic **Metal** Migdałowy  
(HN005A)

Classic **Metal** Popiel  
(HN010PR)

## MASTER



Master Biały  
(ZIC028)



Master Krem  
(ZIC028-I)



**PODŁOGOWE**

Gniazdo INOX AMIRIS  
(podłogowe) (SD888)

## System gniazda ssącego ATOMIC

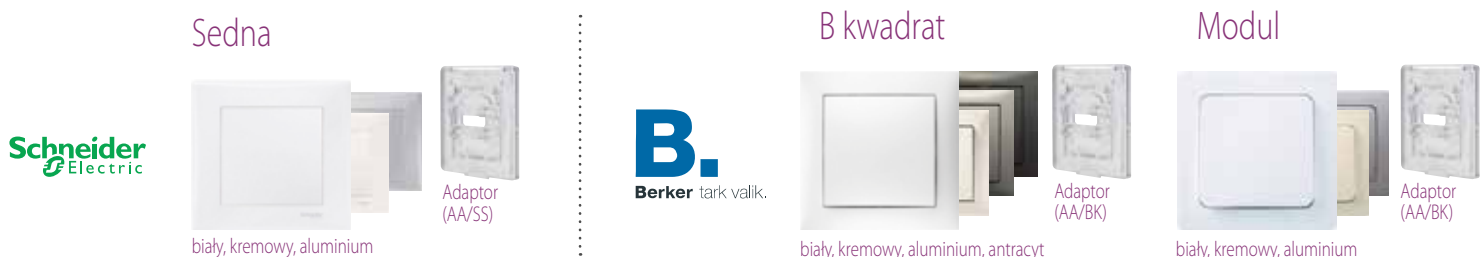
System ten umożliwia zastosowanie wybranego klawisza przełącznika światła (Berker, Legrand, Vimar itp.) jako frontu gniazda ssącego. Gniazdko Atomic (cz. A) łączymy z wybranym klawiszem przełącznika światła (cz. C) przy pomocy odpowiedniego adaptora (cz. B). Dzięki systemowi gniazda Atomic wszystkie przełączniki i gniazda ssące w budynku wyglądają tak samo!



Elementy montażowe stosowane w systemie gniazda Atomic.



System Atomic, w połączeniu z odpowiednimi adaptorami, umożliwia zastosowanie poniższych klawiszy przełączników światła:

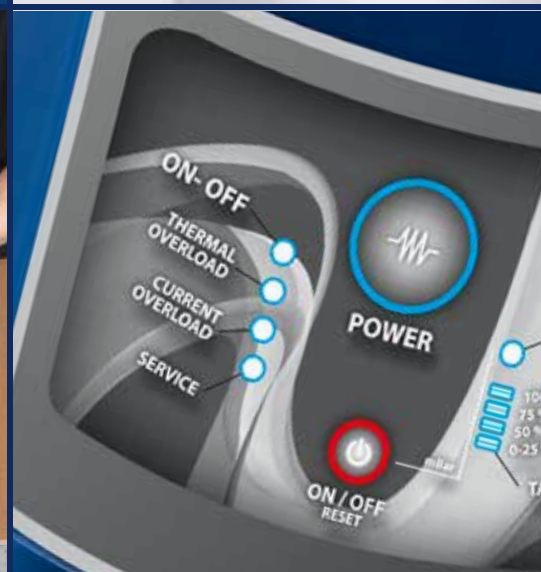


## Gniazda podłogowe i podłogowo-ścienne



**PODŁOGOWO  
ŚCIENNE**

Gniazdo Metal INOX (podłogowo-ścienne) (SD911)



[www.venton.eu](http://www.venton.eu)

